





Código: A-DSC-P01-F11

DEMOLICIONES, DESMONTES Y SIMILARES

|    |  |       |    |   |    |   |    |              |    |              |
|----|--|-------|----|---|----|---|----|--------------|----|--------------|
| 14 | Demolición de cielo falso en estera de adobe. Incluye retiro a lugar autorizado por el ente competente y todo lo demás necesario para su correcta ejecución  | 0,00% | \$ | - | \$ | - | \$ | -            | \$ | -            |
| 15 | Demolición de cielo falso en estructura de aluminio. Incluye retiro a lugar autorizado por el ente competente y todo lo demás necesario para su correcta ejecución                                 | 0,00% | \$ | - | \$ | - | \$ | -            | \$ | -            |
| 16 | Demolición de cielo falso en cala brava-mortero. Incluye retiro a lugar autorizado por el ente competente y todo lo demás necesario para su correcta ejecución                                     | 0,00% | \$ | - | \$ | - | \$ | -            | \$ | -            |
| 17 | Desmonte de cielo falso en dry wall. Incluye retiro a lugar autorizado por el ente competente y todo lo demás necesario para su correcta ejecución   | 0,00% | \$ | - | \$ | - | \$ | -            | \$ | -            |
| 18 | Desmonte de cielo falso en madera. Incluye retiro a lugar autorizado por el ente competente, y todo lo demás necesario para su correcta ejecución  | 0,00% | \$ | - | \$ | - | \$ | 168.687,09   | \$ | 168.687,09   |
| 19 | Demolición Alfaja en concreto. Incluye retiro y disposición de escombros a lugar autorizado por el ente competente (Tunjá)   | 0,00% | \$ | - | \$ | - | \$ | -            | \$ | -            |
| 20 | Demolición mesón en concreto. Incluye retiro y disposición de escombros a lugar autorizado por el ente competente (Tunjá)  | 0,00% | \$ | - | \$ | - | \$ | 155.041,66   | \$ | 155.041,66   |
| 21 | Demolición muro de adobe. Incluye retiro y disposición de escombros a lugar autorizado por el ente competente (Tunjá)  | 0,00% | \$ | - | \$ | - | \$ | -            | \$ | -            |
| 22 | Demolición muros en ladrillo e=25 cm. Incluye retiro y disposición de escombros a lugar autorizado por el ente competente (Tunjá)  | 0,00% | \$ | - | \$ | - | \$ | 1.579.426,54 | \$ | 1.579.426,54 |
| 23 | Demolición muros en ladrillo e<25cm. Incluye retiro y disposición de escombros a lugar autorizado por el ente competente (Tunjá)   | 0,00% | \$ | - | \$ | - | \$ | -            | \$ | 28.437,30    |
| 24 | Demolición placa de piso e=0,10m. Incluye retiro y disposición de escombros a lugar autorizado por el ente competente (Tunjá)  | 0,00% | \$ | - | \$ | - | \$ | -            | \$ | -            |
| 25 | Demolición de guardaescoba en cualquier material. Incluye retiro a lugar autorizado por el ente competente y todo lo demás necesario para su correcta ejecución                                    | 0,00% | \$ | - | \$ | - | \$ | 120.055,96   | \$ | 120.055,96   |
| 26 | Demolición pañetes. Incluye retiro y disposición de escombros a lugar autorizado por el ente competente (Tunjá)  | 0,00% | \$ | - | \$ | - | \$ | -            | \$ | -            |
| 27 | Demolición pañetes de techo. Incluye retiro y disposición de escombros a lugar autorizado por el ente competente (Tunjá)   | 0,00% | \$ | - | \$ | - | \$ | -            | \$ | -            |
| 28 | Demolición viga canal. Incluye retiro y disposición de escombros a lugar autorizado por el ente competente (Tunjá)   | 0,00% | \$ | - | \$ | - | \$ | -            | \$ | -            |
| 29 | Demolición de escaleras en concreto reforzado. Incluye retiro y disposición de escombros en lugar autorizado por el ente competente (Tunjá). Así como todo lo necesario para su correcta ejecución | 0,00% | \$ | - | \$ | - | \$ | 8.175,32     | \$ | 8.175,32     |
| 30 | Desmonte de paso escalera en madera (Incluye huella y contrahuella). Incluye retiro  | 0,00% | \$ | - | \$ | - | \$ | 20.609,19    | \$ | 20.609,19    |
| 31 | Desmonte aparatos sanitarios. Incluye retiro y disposición de escombros a lugar autorizado por el ente competente (Tunjá)  | 0,00% | \$ | - | \$ | - | \$ | 26.814,32    | \$ | 13.407,16    |
| 32 | Desmonte lámparas en techo. Incluye retiro y disposición de escombros a lugar autorizado por el ente competente (Tunjá)  | 0,00% | \$ | - | \$ | - | \$ | -            | \$ | -            |
| 33 | Desmonte canaleta. Incluye puntos eléctricos y/datos retiro y disposición de escombros a lugar autorizado por el ente competente (Tunjá)   | 0,00% | \$ | - | \$ | - | \$ | -            | \$ | -            |
| 34 | Desmonte taque aéreo (200 a 1000 l). Incluye retiro y disposición de escombros a lugar autorizado por el ente competente (Tunjá)   | 0,00% | \$ | - | \$ | - | \$ | -            | \$ | -            |
| 35 | Desmonte correa metálica. Incluye retiro y disposición de escombros a lugar autorizado por el ente competente (Tunjá)  | 0,00% | \$ | - | \$ | - | \$ | -            | \$ | -            |
| 36 | Desmonte correa-viga-columna-madera. Incluye retiro y disposición de escombros a lugar autorizado por el ente competente (Tunjá)   | 0,00% | \$ | - | \$ | - | \$ | -            | \$ | -            |
| 37 | Desmonte telón. Incluye retiro y disposición de escombros a lugar autorizado por el ente competente (Tunjá)  | 0,00% | \$ | - | \$ | - | \$ | -            | \$ | -            |
| 38 | Desmonte cubierta teja e barro. Incluye retiro y disposición de escombros a lugar autorizado por el ente competente (Tunjá)  | 0,00% | \$ | - | \$ | - | \$ | -            | \$ | -            |
| 39 | Desmonte de tejas asbesto y/o asbesto cemento y/o fibrocemento. Incluye retiro y disposición de escombros a lugar autorizado por el ente competente (Tunjá)  | 0,00% | \$ | - | \$ | - | \$ | 913.151,53   | \$ | 913.151,53   |
| 40 | Desmonte cubierta en lámina. Incluye retiro y disposición de escombros a lugar autorizado por el ente competente (Tunjá)   | 0,00% | \$ | - | \$ | - | \$ | -            | \$ | -            |
| 41 | Desmonte división metálica baños. Incluye retiro y disposición de escombros a lugar autorizado por el ente competente (Tunjá)  | 0,00% | \$ | - | \$ | - | \$ | 11.225,77    | \$ | 11.225,77    |
| 42 | Desmonte de cubierta Zinc + entramado. Incluye retiro y disposición de escombros a lugar autorizado por el ente competente (Tunjá)   | 0,00% | \$ | - | \$ | - | \$ | -            | \$ | -            |
| 43 | Desmonte de división de piso a techo. Incluye retiro y disposición de escombros a lugar autorizado por el ente competente (Tunjá)  | 0,00% | \$ | - | \$ | - | \$ | -            | \$ | -            |
| 44 | Desmonte muro en drywall y/o superboard. Incluye retiro y disposición de escombros a lugar autorizado por el ente competente (Tunjá)   | 0,00% | \$ | - | \$ | - | \$ | -            | \$ | -            |



Código: A-DSC-P01-F11

|    |  |       |    |           |    |   |    |              |    |              |
|----|--|-------|----|-----------|----|---|----|--------------|----|--------------|
| 45 | Desmonte estructura madera cielo falso. Incluye retiro y disposición de escombros a lugar autorizado por el ente competente (Junja)  | 0,00% | \$ | -         | \$ | - | \$ | -            | \$ | -            |
| 46 | Desmonte estructura madera teja de asbesto cemento a fibrocemento. Incluye retiro y disposición de escombros a lugar autorizado por el ente competente (Junja)   | 0,00% | \$ | -         | \$ | - | \$ | 774.715,19   | \$ | 774.715,19   |
| 47 | Desmonte estructura madera teja de barro. Incluye retiro y disposición de escombros a lugar autorizado por el ente competente (Junja)  | 0,00% | \$ | -         | \$ | - | \$ | -            | \$ | -            |
| 48 | Desmonte estructura metálica perfiles-vigas. Incluye retiro y disposición de escombros a lugar autorizado por el ente competente (Junja)   | 0,00% | \$ | -         | \$ | - | \$ | -            | \$ | -            |
| 49 | Desmonte de tubería expuesta en cualquier material y diámetro. Incluye andamio certificado, retiro y disposición de escombros a lugar autorizado por el ente competente (Junja) equipo, herramienta y todo lo demás necesario para su correcta ejecución | 0,00% | \$ | -         | \$ | - | \$ | -            | \$ | -            |
| 50 | Desmonte de marcos, puertas y ventanas. Incluye retiro y disposición de escombros a lugar autorizado por el ente competente (Junja) equipo, herramienta y todo lo demás necesario para su correcta ejecución   | 0,00% | \$ | -         | \$ | - | \$ | 316.099,27   | \$ | 316.099,27   |
| 51 | Desmonte de reja metálica. Incluye retiro y disposición de escombros a lugar autorizado por el ente competente (Junja) equipo, herramienta y todo lo demás necesario para su correcta ejecución  | 0,00% | \$ | -         | \$ | - | \$ | -            | \$ | -            |
| 52 | Desmonte de vidrio. Incluye, retiro y disposición de escombros a lugar autorizado por el ente competente (Junja) equipo, herramienta y todo lo demás necesario para su correcta ejecución  | 0,00% | \$ | -         | \$ | - | \$ | 11.472,40    | \$ | 11.472,40    |
| 53 | Desmonte y adecuación de vidrio. Incluye, equipo, herramienta y todo lo demás necesario para su correcta ejecución   | 0,00% | \$ | -         | \$ | - | \$ | -            | \$ | -            |
| 54 | Desmonte de piso en listón machimbrado sin estructura de madera. Incluye retiro y disposición de escombros a lugar autorizado por el ente competente (Junja) equipo, herramienta y todo lo demás necesario para su correcta ejecución                    | 0,00% | \$ | -         | \$ | - | \$ | 178.165,69   | \$ | 178.165,69   |
| 55 | Desmonte de gavetas bajo mesón. Incluye retiro y disposición de escombros a lugar autorizado por el ente competente (Junja) equipo, herramienta y todo lo demás necesario para su correcta ejecución   | 0,00% | \$ | -         | \$ | - | \$ | -            | \$ | -            |
| 56 | Desmonte de lámparas de techo. Incluye retiro y disposición de escombros a lugar autorizado por el ente competente (Junja) equipo, herramienta y todo lo demás necesario para su correcta ejecución  | 0,00% | \$ | -         | \$ | - | \$ | -            | \$ | -            |
| 57 | Desmonte de luminarias. Incluye retiro y disposición de escombros a lugar autorizado por el ente competente (Junja) equipo, herramienta y todo lo demás necesario para su correcta ejecución   | 0,00% | \$ | 40.092,85 | \$ | - | \$ | -            | \$ | 40.092,85    |
| 58 | Desmonte de canales y bajantes. Incluye retiro y disposición de escombros a lugar autorizado por el ente competente (Junja) equipo, herramienta y todo lo demás necesario para su correcta ejecución   | 0,00% | \$ | -         | \$ | - | \$ | 45.154,17    | \$ | 45.154,17    |
| 59 | Apertura de huecos para luminaria 60x60 de cielo falso. Incluye, equipo, herramienta y todo lo demás necesario para su correcta ejecución  | 0,00% | \$ | -         | \$ | - | \$ | -            | \$ | -            |
| 60 | Demolición de enchape cerámico. Incluye a, retiro y disposición de escombros a lugar autorizado por el ente competente (Junja) equipo, herramienta y todo lo demás necesario para su correcta ejecución  | 0,00% | \$ | -         | \$ | - | \$ | 776.139,42   | \$ | 776.139,42   |
| 61 | Demolición de pañetes sobre muros. Incluye, retiro y disposición de escombros a lugar autorizado por el ente competente (Junja) equipo, herramienta y todo lo demás necesario para su correcta ejecución   | 0,00% | \$ | -         | \$ | - | \$ | 746.510,58   | \$ | 746.510,58   |
| 62 | Apertura de vano puerta y/o ventana. Incluye equipo, herramienta, materiales y todo lo demás necesario para su correcta ejecución  | 0,00% | \$ | -         | \$ | - | \$ | 11.365,13    | \$ | 11.365,13    |
| 63 | Demolición de lavadero existente. Incluye todo lo necesario para su correcta ejecución   | 0,00% | \$ | -         | \$ | - | \$ | 36.096,17    | \$ | 36.096,17    |
| 64 | Demolición pañetes techo. Incluye retiro y disposición de escombros a lugar autorizado por el ente competente (Junja) equipo, herramienta y todo lo demás necesario para su correcta ejecución   | 0,00% | \$ | -         | \$ | - | \$ | 454.954,90   | \$ | 454.954,90   |
|    | <b>CUBIERTAS</b>   | 0,00% | \$ | -         | \$ | - | \$ | -            | \$ | -            |
| 65 | Limpieza de canales y bajantes. Incluye andamio certificado, retiro y disposición de escombros a lugar autorizado por el ente competente (Junja) equipo, herramienta y todo lo demás necesario para su correcta ejecución                                | 0,00% | \$ | -         | \$ | - | \$ | -            | \$ | -            |
| 66 | Revisión y reparación de goteras. Incluye andamio certificado, equipo, herramienta y todo lo demás necesario para su correcta ejecución  | 0,00% | \$ | -         | \$ | - | \$ | -            | \$ | -            |
| 67 | Revisión y reparación de goteras en cinta franche. Incluye andamio certificado, equipo, herramienta y todo lo demás necesario para su correcta ejecución   | 0,00% | \$ | -         | \$ | - | \$ | -            | \$ | -            |
| 68 | Suministro e instalación de canal en lamina Cold Rolled calibre 20. Incluye pintura, anticorrosivo, andamio certificado, elementos de anclaje y fijación, equipo, herramienta y todo lo demás necesario para su correcta ejecución                       | 0,00% | \$ | -         | \$ | - | \$ | -            | \$ | -            |
| 69 | Suministro e instalación de canal en lamina galvanizada calibre 22 tipo "pecho de patona" Incluye elementos de anclaje y fijación, equipo, herramienta y todo lo demás necesario para su correcta ejecución  | 0,00% | \$ | -         | \$ | - | \$ | -            | \$ | -            |
| 70 | Suministro e instalación de bajante de agua lluvia PVC 4". Incluye equipo, herramienta y todo lo demás necesario para su correcta ejecución  | 0,00% | \$ | -         | \$ | - | \$ | -            | \$ | -            |
| 71 | Suministro e instalación de bajante de agua lluvia PVC 3". Incluye equipo, herramienta y todo lo demás necesario para su correcta ejecución  | 0,00% | \$ | -         | \$ | - | \$ | -            | \$ | -            |
| 72 | Suministro e instalación de bajante en lamina 12x6 Calibre 22. Incluye andamio certificado, elementos de anclaje y fijación, equipo, herramienta y todo lo demás necesario para su correcta ejecución  | 0,00% | \$ | -         | \$ | - | \$ | -            | \$ | -            |
| 73 | Suministro e instalación de teja cubierta en teja fibrocemento N° 10. Incluye andamio certificado, gancho, equipo, herramienta, materiales y todo lo demás necesario para su correcta ejecución  | 0,00% | \$ | -         | \$ | - | \$ | 4.708.391,79 | \$ | 4.708.391,79 |
| 74 | Suministro e instalación de teja cubierta en teja fibrocemento N° 8. Incluye andamio certificado, gancho, equipo, herramienta, materiales y todo lo demás necesario para su correcta ejecución   | 0,00% | \$ | -         | \$ | - | \$ | -            | \$ | -            |



Código: A-DSC-P01-F11

| CUBIERTAS           | 75   | Suministro e instalación de teja cubierta en teja fibrocemento N° 6. Incluye andamio certificado, gancho, equipo, herramienta, materiales y todo lo demás necesario para su correcta ejecución     | 0,00% | \$ | -          | \$ | -  | \$ | -          | \$         | -  |            |              |
|---------------------|--|--|-------|----|------------|----|----|----|------------|------------|----|------------|--------------|
|                     | 76   | Suministro e instalación de teja cubierta en teja fibrocemento N° 4. Incluye andamio certificado, gancho, equipo, herramienta, materiales y todo lo demás necesario para su correcta ejecución     | 0,00% | \$ | -          | \$ | -  | \$ | -          | \$         | -  |            |              |
|                     | 77   | Suministro e instalación de cubierta en teja transparente N° 6. Incluye andamio certificado, equipo, herramienta, materiales y todo lo demás necesario para su correcta ejecución                  | 0,00% | \$ | -          | \$ | -  | \$ | -          | \$         | -  |            |              |
|                     | 78   | Suministro e instalación de cubierta en lamina de policarbonato Calibre 6mm. Incluye andamio certificado, equipo, herramienta y todo lo demás necesario para su correcta ejecución                 | 0,00% | \$ | -          | \$ | -  | \$ | -          | 975.061,26 | \$ | 975.061,26 |              |
|                     | 79   | Suministro e instalación de franche en lamina galvanizada calibre 22. Incluye andamio certificado, equipo, herramienta, materiales y todo lo demás necesario para su correcta ejecución            | 0,00% | \$ | -          | \$ | -  | \$ | -          | \$         | -  |            |              |
|                     | 80   | Suministro e instalación, impermeabilización en manto asfáltico para canales y vigacanales. Incluye equipo, herramienta, materiales y todo lo demás necesario para su correcta ejecución           | 0,00% | \$ | -          | \$ | -  | \$ | -          | \$         | -  |            |              |
|                     | 81   | Suministro e instalación, impermeabilización en manto asfáltico para placas y terrazas. Incluye equipo, herramienta, materiales y todo lo demás necesario para su correcta ejecución               | 0,00% | \$ | -          | \$ | -  | \$ | -          | \$         | -  |            |              |
|                     | 82   | Suministro e instalación teja española etemil. Incluye andamio certificado, teja etemil española 0,7, gancho, equipo, herramienta, materiales y todo lo demás necesario para su correcta ejecución | 0,00% | \$ | -          | \$ | -  | \$ | -          | \$         | -  |            |              |
|                     | 83   | Suministro e instalación de teja de barro sobre etemil. Incluye andamio certificado, equipo, herramienta, materiales y todo lo demás necesario para su correcta ejecución                          | 0,00% | \$ | -          | \$ | -  | \$ | -          | \$         | -  |            |              |
|                     | 84   | Suministro e instalación de teja de barro tipo española. Incluye andamio certificado, cemento fris, equipo, herramienta, materiales y todo lo demás necesario para su correcta ejecución           | 0,00% | \$ | -          | \$ | -  | \$ | -          | \$         | -  |            |              |
|                     | 85   | Alistado e impermeabilizado para teja de barro. Incluye equipo, herramienta, materiales y todo lo demás necesario para su correcta ejecución   | 0,00% | \$ | -          | \$ | -  | \$ | -          | \$         | -  |            |              |
|                     | 86   | Suministro e instalación de estructura de madera para teja de barro. Incluye andamio certificado, equipo, herramienta y todo lo demás necesario para su correcta ejecución                         | 0,00% | \$ | -          | \$ | -  | \$ | -          | \$         | -  |            |              |
|                     | 87   | Suministro e instalación de entramado para teja de barro. Incluye andamio certificado, equipo, herramienta, materiales y todo lo demás necesario para su correcta ejecución                        | 0,00% | \$ | -          | \$ | -  | \$ | -          | \$         | -  |            |              |
|                     | 88   | Suministro e instalación de estructura de madera para teja de fibrocemento. Incluye equipo, herramienta, materiales y todo lo demás necesario para su correcta ejecución                           | 0,00% | \$ | -          | \$ | -  | \$ | -          | \$         | -  |            |              |
|                     | 89   | Suministro e instalación de estructura de metalica para teja de fibrocemento. Incluye equipo, herramienta, materiales y todo lo demás necesario para su correcta ejecución                         | 0,00% | \$ | -          | \$ | -  | \$ | -          | \$         | -  |            |              |
|                     | 90   | Suministro e instalación de entramado para teja de ondulada. Incluye andamio certificado, equipo, herramienta, materiales y todo lo demás necesario para su correcta ejecución                     | 0,00% | \$ | -          | \$ | -  | \$ | -          | \$         | -  |            |              |
| MAMPOSTERÍA Y MUROS | MAMPOSTERÍA Y MUROS  |  | 0,00% | \$ | -          | \$ | -  | \$ | -          | \$         | -  |            |              |
|                     | 91   | Muro en bloque N° 3 Espesor= 0,10m. Incluye grafi 3mm equipo, material, herramienta y todo lo demás necesario para su correcta ejecución   | 0,00% | \$ | -          | \$ | -  | \$ | -          | \$         | -  |            |              |
|                     | 92   | Muro en bloque N° 4 espesor de 0,10m. Incluye equipo, herramienta, materiales y todo lo demás necesario para su correcta ejecución   | 0,00% | \$ | -          | \$ | -  | \$ | -          | \$         | -  |            |              |
|                     | 93   | Muro en bloque N° 4 espesor de 0,25m. Incluye equipo, herramienta, materiales y todo lo demás necesario para su correcta ejecución   | 0,00% | \$ | -          | \$ | -  | \$ | -          | \$         | -  |            |              |
|                     | 94   | Muro en bloque N° 5 espesor de 0,12m. Incluye equipo, herramienta, materiales y todo lo demás necesario para su correcta ejecución   | 0,00% | \$ | 114.329,99 | \$ | -  | \$ | 917.668,01 | \$         | -  | \$         | 1.031.997,99 |
|                     | 95   | Muro en bloque N° 5 espesor de 0,23m. Incluye equipo, herramienta, materiales y todo lo demás necesario para su correcta ejecución   | 0,00% | \$ | -          | \$ | -  | \$ | -          | \$         | -  |            |              |
|                     | 96   | Muro en dry wall 1/2" doble cara con espesor de hasta 12 cm. Incluye equipo, herramienta, materiales y todo lo demás necesario para su correcta ejecución  | 0,00% | \$ | -          | \$ | -  | \$ | -          | \$         | -  |            |              |
|                     | 97   | Muro en tolete común e= 0,06m. Incluye equipo, herramienta, materiales y todo lo demás necesario para su correcta ejecución  | 0,00% | \$ | -          | \$ | -  | \$ | -          | \$         | -  |            |              |
|                     | 98   | Muro en tolete común e= 0,10m. Incluye equipo, herramienta, materiales y todo lo demás necesario para su correcta ejecución  | 0,00% | \$ | -          | \$ | -  | \$ | -          | \$         | -  |            |              |
|                     | 99   | Muro en tolete común e= 0,25m. Incluye equipo, herramienta, materiales y todo lo demás necesario para su correcta ejecución  | 0,00% | \$ | -          | \$ | -  | \$ | -          | \$         | -  |            |              |
|                     | 100  | Muro en superboard de 8mm. Incluye equipo, herramienta, materiales y todo lo demás necesario para su correcta ejecución  | 0,00% | \$ | -          | \$ | -  | \$ | -          | \$         | -  |            |              |
|                     | 101  | Suministro e instalación de lamina superboard espesor de 8mm. Incluye fresaca, equipo, herramienta, materiales y todo lo demás necesario para su correcta ejecución                                | 0,00% | \$ | -          | \$ | -  | \$ | -          | \$         | -  |            |              |
|                     | 102  | Suministro e instalación de lamina superboard espesor de 8mm. Incluye equipo, herramienta, materiales y todo lo demás necesario para su correcta ejecución   | 0,00% | \$ | -          | \$ | -  | \$ | -          | \$         | -  |            |              |
|                     | 103  | Muro doblecara en efoboard espeso de 10mm. Incluye equipo, herramienta, materiales y todo lo demás necesario para su correcta ejecución  | 0,00% | \$ | -          | \$ | -  | \$ | -          | \$         | -  |            |              |
| 104                 | Muro en bahareque espesor 0,20 m. Incluye equipo, herramienta, materiales y todo lo demás necesario para su correcta ejecución | 0,00%  | \$    | -  | \$         | -  | \$ | -  | \$         | -          |    |            |              |
| ACABADOS            |  | 0,00%  | \$    | -  | \$         | -  | \$ | -  | \$         | -          |    |            |              |



Código: A-DSC-P01-F11

ACABADOS

|              |  |       |                 |      |                 |                 |      |                 |
|--------------|--|-------|-----------------|------|-----------------|-----------------|------|-----------------|
| 105          | Pañete, estuco y vinilo 1:5. Incluye andamio certificado, equipo, herramienta, materiales y todo lo demás necesario para su correcta ejecución   | 0,00% | \$ -            | \$ - | \$ -            | \$ -            | \$ - | \$ -            |
| 106          | Vinilo tipo I sobre pañete, tres manos en muros. Incluye equipo, herramientas, materiales y todo lo demás necesario para su correcta ejecución   | 0,00% | \$ 1.246.681,45 | \$ - | \$ 2.252.437,60 | \$ -            | \$ - | \$ 3.499.119,05 |
| 107          | Pintura epoxica sobre pañete tres manos en muros. Incluye andamio certificado, equipo, herramienta, materiales y todo lo demás necesario para su correcta ejecución  | 0,00% | \$ -            | \$ - | \$ -            | \$ -            | \$ - | \$ -            |
| 108          | Estuco y pintura en fachadas hasta 3m Incluye todo lo necesario para su correcta ejecución   | 0,00% | \$ -            | \$ - | \$ -            | \$ -            | \$ - | \$ -            |
| 109          | Estuco y pintura en fachadas altura mayor a 3m Incluye todo lo necesario para su correcta ejecución  | 0,00% | \$ -            | \$ - | \$ -            | \$ -            | \$ - | \$ -            |
| 110          | Pintura fachada en vinilo para exteriores. Incluye andamio certificado equipo, materiales, herramienta y todo lo demás necesario para su correcta ejecución  | 0,00% | \$ -            | \$ - | \$ -            | \$ 2.528.123,13 | \$ - | \$ 2.528.123,13 |
| 111          | Vinilo tipo II sobre pañete dos manos bajo placa. Incluye andamio certificado, equipo, herramienta, materiales y todo lo demás necesario para su correcta ejecución  | 0,00% | \$ 1.147.848,86 | \$ - | \$ -            | \$ -            | \$ - | \$ 1.147.848,86 |
| 112          | Esmalte sintético tres manos para guardascobas. Incluye equipo herramienta y todo lo demás necesario para su correcta ejecución  | 0,00% | \$ 292.487,82   | \$ - | \$ -            | \$ -            | \$ - | \$ 292.487,82   |
| 113          | Pañete impermeabilizado 1:3. Incluye, equipo, herramienta, materiales y todo lo demás necesario para su correcta ejecución   | 0,00% | \$ -            | \$ - | \$ -            | \$ -            | \$ - | \$ -            |
| 114          | Filas y dilataciones en pañetes. Incluye, equipo, materiales, herramientas y todo lo demás necesario para su correcta ejecución  | 0,00% | \$ 92.178,20    | \$ - | \$ 911.059,90   | \$ 290.457,35   | \$ - | \$ 1.293.695,45 |
| 115          | Resanes en muros pañete liso 1:5, estuco, vinilo 1:1. Incluye equipo, materiales, herramienta y todo lo demás necesario para su correcta ejecución   | 0,00% | \$ -            | \$ - | \$ -            | \$ -            | \$ - | \$ -            |
| 116          | Resanes en muros pañete liso 1:5, estuco, vinilo 1:1. Incluye equipo, materiales, herramienta y todo lo demás necesario para su correcta ejecución   | 0,00% | \$ -            | \$ - | \$ -            | \$ -            | \$ - | \$ -            |
| 117          | Pañete liso bajo placa 1:4 Incluye andamio certificado, equipo, herramienta, materiales y todo lo demás necesario para su correcta ejecución   | 0,00% | \$ -            | \$ - | \$ -            | \$ -            | \$ - | \$ -            |
| 118          | Pañete liso muros 1:4 Incluye, equipo, herramientas, materiales y todo lo demás necesario para su correcta ejecución   | 0,00% | \$ 183.578,29   | \$ - | \$ 3.693.766,38 | \$ 2.341.955,25 | \$ - | \$ 6.219.299,92 |
| 119          | Pañete liso muros 1:5. Incluye, equipo, herramientas, materiales y todo lo demás necesario para su correcta ejecución  | 0,00% | \$ -            | \$ - | \$ -            | \$ -            | \$ - | \$ -            |
| 120          | Estuco bajo placa. Incluye andamio certificado, equipo, herramienta, materiales y todo lo demás necesario para su correcta ejecución   | 0,00% | \$ -            | \$ - | \$ -            | \$ -            | \$ - | \$ -            |
| 121          | Estuco en muros. Incluye, herramienta, materiales y todo lo demás necesario para su correcta ejecución   | 0,00% | \$ 161.347,60   | \$ - | \$ 2.228.775,07 | \$ -            | \$ - | \$ 2.390.122,67 |
| 122          | Filas y dilataciones en estuco. Incluye equipo, herramienta, materiales y todo lo demás necesario para su correcta ejecución   | 0,00% | \$ -            | \$ - | \$ 1.389.809,20 | \$ -            | \$ - | \$ 1.389.809,20 |
| 123          | Estuco para muro en dry wall. Incluye andamio certificado, equipo, herramienta y todo lo demás necesario para su correcta ejecución  | 0,00% | \$ -            | \$ - | \$ -            | \$ -            | \$ - | \$ -            |
| 124          | Resanes en cielo falso, estuco y vinilo. Incluye andamio certificado, equipo, herramienta y todo lo demás necesario para su correcta ejecución   | 0,00% | \$ -            | \$ - | \$ -            | \$ -            | \$ - | \$ -            |
| <b>PISOS</b> |  | 0,00% | \$ -            | \$ - | \$ -            | \$ -            | \$ - | \$ -            |
| 125          | Alistado de piso espesor 0,04m 1:5 Incluye equipo, herramienta, materiales y todo lo demás necesario para su correcta ejecución  | 0,00% | \$ -            | \$ - | \$ 1.916.205,41 | \$ -            | \$ - | \$ 1.916.205,41 |
| 126          | Alistado y pendiente de espesor 0,04 en mortero 1:4. Incluye equipo, herramienta, materiales y todo lo demás necesario para su correcta ejecución  | 0,00% | \$ -            | \$ - | \$ -            | \$ -            | \$ - | \$ -            |
| 127          | Alistado, pendiente e impermeabilizado 1:3 espesor de 0,04m. Incluye equipo, herramienta, materiales y todo lo demás necesario para su correcta ejecución  | 0,00% | \$ -            | \$ - | \$ -            | \$ -            | \$ - | \$ -            |
| 128          | Suministro e instalación de base piso en MDF de 9mm. Incluye equipo, herramienta, materiales y todo lo demás necesario para su correcta ejecución  | 0,00% | \$ -            | \$ - | \$ -            | \$ -            | \$ - | \$ -            |
| 129          | Suministro e instalación de base piso en MDF de 15mm. Incluye equipo, herramienta, materiales y todo lo demás necesario para su correcta ejecución   | 0,00% | \$ -            | \$ - | \$ -            | \$ -            | \$ - | \$ -            |
| 130          | Suministro e instalación de piso en listón de madera M.H. Amarillo E=0,08m. Incluye equipo, herramienta, materiales y todo lo demás necesario para su correcta ejecución   | 0,00% | \$ -            | \$ - | \$ -            | \$ -            | \$ - | \$ -            |
| 131          | Suministro e instalación de piso laminado, de laminas de 1200 X 190 mm, Clase 32, comercial general, resistencia a la abrasión AC4, formado por tablero base de hdf laminado decorativo en pino, ensamblado con adhesivo, colocadas sobre lamina de espuma de polietileno de alta densidad de 3mm de espesor | 0,00% | \$ -            | \$ - | \$ -            | \$ -            | \$ - | \$ -            |
| 132          | Suministro e instalación Piso laminado, de laminas de 1200x190 mm, Clase 33, Comercial intenso, resistencia a la abrasión AC4, formado por tablero base de HDF laminado decorativo en pino, ensamblado con adhesivo, colocadas sobre lamina de espuma de polietileno de alta densidad de 3 mm de espesor.    | 0,00% | \$ -            | \$ - | \$ -            | \$ 5.796.903,49 | \$ - | \$ 5.796.903,49 |
| 133          | Suministro e instalación guardascoba MDF, de 58 X 12 mm, recubierto con una lámina plástica de imitación de madera, color a elegir, fijado al paranteo mediante adhesivo de montaje  | 0,00% | \$ -            | \$ - | \$ -            | \$ 563.120,50   | \$ - | \$ 563.120,50   |
| 134          | Suministro e instalación de piso en tablón de Gres 30x30. Incluye todo lo necesario para su correcta ejecución   | 0,00% | \$ -            | \$ - | \$ -            | \$ -            | \$ - | \$ -            |



Código: A-DSC-P01-F11

| PISOS   | 135  | Mediacaña en pañete impermeabilizado 1-3 radio 10 cm. Incluye mano de obra y demás actividades necesarias para su correcta ejecución  | 0,00% | \$    | -  | \$ | -  | \$ | -            | \$ | -            | \$              |    |
|---------|--|---|-------|-------|----|----|----|----|--------------|----|--------------|-----------------|----|
|         | 136  | Suministro e instalación de baldosin de cemento de 0.25X0.25 m. Incluye equipo, herramienta, materiales y todo lo demás necesario para su correcta ejecución  | 0,00% | \$    | -  | \$ | -  | \$ | -            | \$ | -            | \$              |    |
|         | 137  | Suministro e instalación de baldosin de granito N° 5 0.30X0.30X 0.017m. Incluye pulida y destonado, equipo, herramienta, materiales y todo lo demás necesario para su correcta ejecución  | 0,00% | \$    | -  | \$ | -  | \$ | -            | \$ | -            | \$              |    |
|         | 138  | Suministro e instalación de guardaescoba con baldosin de granito  | 0,00% | \$    | -  | \$ | -  | \$ | -            | \$ | -            | \$              |    |
|         | 139  | Piso en porcelanato antideslizante 60X60 cm. Incluye equipo, herramienta, materiales y todo lo demás necesario para su correcta ejecución   | 0,00% | \$    | -  | \$ | -  | \$ | 2.399.437,10 | \$ | 758.024,90   | \$ 3.157.662,00 |    |
|         | 140  | Suministro e instalación de guardaescoba en baldosin. Incluye mano de obra y demás actividades para su correcta ejecución   | 0,00% | \$    | -  | \$ | -  | \$ | -            | \$ | -            | \$              |    |
|         | 141  | Suministro e instalación Guardaescoba en porcelanato. Incluye todo lo necesario para su correcta ejecución  | 0,00% | \$    | -  | \$ | -  | \$ | -            | \$ | 670.873,30   | \$ 670.873,30   |    |
|         | 142  | Suministro e instalación de guardaescoba en gravilla lavada. Incluye mano de obra y demás elementos necesarios para su correcta ejecución   | 0,00% | \$    | -  | \$ | -  | \$ | -            | \$ | -            | \$              |    |
|         | 143  | Piso egeo blanco 33,8x33,8 cm. Incluye equipo, herramienta, materiales y todo lo demás necesario para su correcta ejecución.  | 0,00% | \$    | -  | \$ | -  | \$ | -            | \$ | -            | \$              |    |
|         | 144  | Piso en porcelanato rectangular lakewood 20X120 cm. Incluye equipo, herramienta y todo lo demás necesario para su correcta ejecución  | 0,00% | \$    | -  | \$ | -  | \$ | -            | \$ | -            | \$              |    |
|         | 145  | Guardaescoba en porcelanato rectangular lake wood 20X120 cmo similar. Incluye equipo herramienta, materiales y todo demás necesario para su correcta ejecución  | 0,00% | \$    | -  | \$ | -  | \$ | -            | \$ | -            | \$              |    |
|         | 146  | Suministro e instalación de piso en alfombra residencial alfa berber o similar. Incluye equipo herramienta, materiales y todo lo demás necesario para su correcta ejecución   | 0,00% | \$    | -  | \$ | -  | \$ | -            | \$ | -            | \$              |    |
|         | 147  | Suministro e instalación de piso en ceramica 0,25 X 0,25m incluye equipo, herramienta, materiales y todo lo demás necesario para su correcta ejecución  | 0,00% | \$    | -  | \$ | -  | \$ | -            | \$ | -            | \$              |    |
|         | 148  | Bocapuerta en granito pulido. Incluye equipo, herramienta y todo lo demás necesario para su correcta ejecución  | 0,00% | \$    | -  | \$ | -  | \$ | -            | \$ | -            | \$              |    |
| 149     | Pulida de piso en madera. Incluye equipo, herramienta, materiales y todo lo demás necesario para su correcta ejecución                             | 0,00%   | \$    | -     | \$ | -  | \$ | -  | \$           | -  | \$           |                 |    |
| ENCHAPE |  |   | 0,00% | \$    | -  | \$ | -  | \$ | -            | \$ | -            | \$              |    |
| ENCHAPE | 150  | Suministro e instalación de enchape en porcelana atainis o similar 0,20X0,20 m incluye equipo, herramienta, materiales y todo lo demás necesario para su correcta ejecución   | 0,00% | \$    | -  | \$ | -  | \$ | -            | \$ | -            | \$              |    |
|         | 151  | Suministro e instalación de enchape en porcelana olimpia o similar 0,20X0,20 m incluye equipo, herramienta, materiales y todo lo demás necesario para su correcta ejecución   | 0,00% | \$    | -  | \$ | -  | \$ | -            | \$ | -            | \$              |    |
|         | 152  | Suministro e instalación de enchape en porcelana olimpia o similar 0,20X0,20 m incluye equipo, herramienta, materiales y todo lo demás necesario para su correcta ejecución   | 0,00% | \$    | -  | \$ | -  | \$ | -            | \$ | -            | \$              |    |
|         | 153  | Suministro e instalación de enchape paredes de baños, cerámica corona pared joya blanco formato 25x35 o similar. Incluye andamio certificado, equipo, material, herramienta y todo lo necesario para su correcta ejecución                  | 0,00% | \$    | -  | \$ | -  | \$ | -            | \$ | -            | \$              |    |
|         | 154  | Suministro e instalación de enchape en porcelana 33X33 o similar. Incluye andamio certificado, equipo, material, herramienta y todo lo necesario para su correcta ejecución   | 0,00% | \$    | -  | \$ | -  | \$ | -            | \$ | 2.065.602,51 | \$ 2.065.602,51 |    |
|         | 155  | Suministro e instalación de enchape en porcelana 33X33 o similar. Incluye andamio certificado, equipo, material, herramienta y todo lo necesario para su correcta ejecución   | 0,00% | \$    | -  | \$ | -  | \$ | -            | \$ | -            | \$              |    |
|         | 156  | Suministro e instalación de espacato travertino. Incluye equipo, herramienta, materiales y todo lo demás necesario para su correcta ejecución   | 0,00% | \$    | -  | \$ | -  | \$ | -            | \$ | -            | \$              |    |
|         | 157  | Suministro e instalación de cenefa vertical enchape formato 25X25 cm. Incluye andamio certificado, equipo, herramienta, materiales y todo lo demás necesario para su correcta ejecución   | 0,00% | \$    | -  | \$ | -  | \$ | -            | \$ | -            | \$              |    |
|         | 158  | Suministro e instalación enchape paredes para cocina, cerámica corona pared Joya Blanco formato 25x35 o similar a una altura de 2,0 m, incluye muros mesh, material de pega, emboquillado y demás actividades necesarias para su ejecución. | 0,00% | \$    | -  | \$ | -  | \$ | -            | \$ | -            | \$              |    |
|         | CIELOS FALSOS  |   |       | 0,00% | \$ | -  | \$ | -  | \$           | -  | \$           | -               | \$ |
|         | 159  | Cielo raso en lama de PVC, horizontal, de 85mm de ancho con 15mm de separación, color a elegir por el solicitante. Incluye andamio certificado, equipo, herramienta y todo lo demás necesario para su correcta ejecución                    | 0,00% | \$    | -  | \$ | -  | \$ | 6.739.550,50 | \$ | -            | \$ 6.739.550,50 |    |
|         | 160  | Cielo falso en Dry wall con fresaca. Incluye andamio certificado, equipo, herramienta, materiales y todos lo demás necesario para su correcta ejecución   | 0,00% | \$    | -  | \$ | -  | \$ | -            | \$ | -            | \$              |    |
|         | 161  | Cielo raso bovedas drywall. Incluye andamio certificado, equipo, herramientas, materiales y todo lo demás necesario para su correcta ejecución  | 0,00% | \$    | -  | \$ | -  | \$ | -            | \$ | -            | \$              |    |
|         | 162  | Cielo raso en drywall 1/2 Incluye andamio certificado, equipo, herramienta, materiales y todo lo demás necesario para su correcta ejecución   | 0,00% | \$    | -  | \$ | -  | \$ | -            | \$ | -            | \$              |    |
| 163     | Cielo raso en duracutico ciocco. Incluye andamio certificado, equipo, herramienta, materiales y todo lo demás necesario para su correcta ejecución | 0,00%   | \$    | -     | \$ | -  | \$ | -  | \$           | -  | \$           |                 |    |
| 164     | Cielo raso en madera machimbre. Incluye andamio certificado, equipo, herramientas, materiales y todo lo demás necesario para su correcta ejecución | 0,00%   | \$    | -     | \$ | -  | \$ | -  | \$           | -  | \$           |                 |    |



Código: A-DSC-P01-F11

| CIELO FALSOS  | 165  | Cielo raso en superboard 8mm. Incluye andamio certificado, equipo, herramientas, materiales y todo lo demás necesario para su correcta ejecución                          | 0.00% | \$ | -            | \$ | -  | \$ | -             | \$ | -             |    |               |
|---------------|--|---|-------|----|--------------|----|----|----|---------------|----|---------------|----|---------------|
|               | 166  | Cielo raso en superboard 4mm. Incluye andamio certificado, equipo, herramientas, materiales y todo lo demás necesario para su correcta ejecución                          | 0.00% | \$ | -            | \$ | -  | \$ | -             | \$ | -             |    |               |
|               | 167  | Cielo raso termoacustico en superboard 8mm. Incluye andamio certificado, equipo, herramienta, materiales y todo lo demás necesario para su correcta ejecución             | 0.00% | \$ | -            | \$ | -  | \$ | -             | \$ | -             |    |               |
|               | 168  | Lamina de icopor rustica. Incluye alistado aluminio, andamio certificado, equipo, herramienta, materiales y todo lo demás necesario para su correcta ejecución            | 0.00% | \$ | -            | \$ | -  | \$ | -             | \$ | -             |    |               |
|               | 169  | Lamina panel (PVC-Foil alum) Incluye equipo, herramientas, materiales y todo lo demás necesario para su correcta ejecución  | 0.00% | \$ | -            | \$ | -  | \$ | -             | \$ | -             |    |               |
|               | 170  | Areglo de juntas en cielo raso de Dry wall. Incluye andamio certificado, equipo, herramienta, materiales y todo lo demás necesario para su correcta ejecución             | 0.00% | \$ | -            | \$ | -  | \$ | -             | \$ | -             |    |               |
|               | 171  | Comisas en Yeso. Incluye equipo, material, herramienta y todo lo demás necesario para su correcta ejecución   | 0.00% | \$ | -            | \$ | -  | \$ | -             | \$ | -             |    |               |
|               | 172  | Malla con vena para pañetar. Incluye andamio certificado, equipo, herramienta, materiales y todo lo demás necesario para su correcta ejecución                            | 0.00% | \$ | -            | \$ | -  | \$ | -             | \$ | -             |    |               |
|               | 173  | Malla electrosoldada 15x15 cm de separación con diametro entre 4 y 8 mm   | 0.00% | \$ | -            | \$ | -  | \$ | 329,388.94    | \$ | -             | \$ | 329,388.94    |
|               | 174  | Malla electrosoldada 20x20 cm de separación con diametro entre 4 y 8 mm   | 0.00% | \$ | -            | \$ | -  | \$ | -             | \$ | -             | \$ | -             |
|               | 175  | Malla electrosoldada 25x25 cm de separación con diametro entre 4 y 8 mm   | 0.00% | \$ | -            | \$ | -  | \$ | -             | \$ | -             | \$ | -             |
|               | 176  | Suministro, transporte, fabricación ensamble y montaje de estructura metálica   | 0.00% | \$ | -            | \$ | -  | \$ | 32,765,436.96 | \$ | -             | \$ | 32,765,436.96 |
|               | 177  | Barra de seguridad para movilidad reducida en acero inoxidable col. 18 D= 1 1/2"  | 0.00% | \$ | -            | \$ | -  | \$ | -             | \$ | -             | \$ | -             |
|               | 178  | Lamina de etemit o similar. Incluye alistado aluminio, andamio certificado, equipo, herramienta, materiales y todo lo demás necesario para su correcta ejecución          | 0.00% | \$ | -            | \$ | -  | \$ | -             | \$ | -             | \$ | -             |
| 179           | Liston machimpreado cedro rojo. Incluye andamio certificado, equipo, herramienta y todo lo demás necesario para su correcta ejecución                        | 0.00%   | \$    | -  | \$           | -  | \$ | -  | \$            | -  | \$            | -  |               |
| 180           | Lamina plana supercell. Incluye alistado aluminio, andamio certificado, equipo, herramienta, materiales y todo lo demás necesario para su correcta ejecución | 0.00%   | \$    | -  | \$           | -  | \$ | -  | \$            | -  | \$            | -  |               |
| REDES Y DATOS | REDES Y DATOS  |   | 0.00% | \$ | -            | \$ | -  | \$ | -             | \$ | -             | \$ | -             |
|               | 181  | Salida para voz y datos según las especificaciones técnicas requeridas  | 0.00% | \$ | -            | \$ | -  | \$ | -             | \$ | -             | \$ | -             |
|               | 182  | Gabinete Rack de 9 UR según especificaciones técnicas incluye todo lo necesario para su correcta instalación  | 0.00% | \$ | -            | \$ | -  | \$ | -             | \$ | -             | \$ | -             |
|               | 183  | Cable UTP categoría 6A tendido. Incluye todo lo necesario para su correcta instalación y ejecución  | 0.00% | \$ | -            | \$ | -  | \$ | -             | \$ | -             | \$ | -             |
|               | 184  | Canaleta metálica 10 x 4 Incluye todo lo necesario para su correcta ejecución   | 0.00% | \$ | -            | \$ | -  | \$ | -             | \$ | -             | \$ | -             |
|               | 185  | Canaleta plastica 10 x 4 Incluye todo lo necesario para su correcta ejecución   | 0.00% | \$ | 4,288,389.22 | \$ | -  | \$ | -             | \$ | 11,629,172.38 | \$ | 15,917,561.60 |
|               | 186  | Patch panel 24 puertos , categoría 5A incluye todo lo necesario para su correcta ejecución  | 0.00% | \$ | -            | \$ | -  | \$ | -             | \$ | -             | \$ | -             |
| 187           | Patch cord 2m , categoría 6A incluye todo lo necesario para su correcta ejecución  | 0.00%   | \$    | -  | \$           | -  | \$ | -  | \$            | -  | \$            | -  |               |
| CARPINTERIA   | CARPINTERIA  |   | 0.00% | \$ | -            | \$ | -  | \$ | -             | \$ | -             | \$ | -             |
|               | 188  | Limpieza y adecuación de carpintería en madera. Incluye equipo, herramienta y todo lo demás necesario para su correcta ejecución  | 0.00% | \$ | -            | \$ | -  | \$ | -             | \$ | -             | \$ | -             |
|               | 189  | Piso escalera en madera (Huella y contra huella). Incluye equipo, herramienta, materiales y todo lo demás necesario para su correcta ejecución                            | 0.00% | \$ | -            | \$ | -  | \$ | -             | \$ | -             | \$ | -             |
|               | 190  | Baranda en madera cedro macho. Incluye equipo, herramienta, materiales y todo lo demás necesario para su correcta ejecución   | 0.00% | \$ | -            | \$ | -  | \$ | -             | \$ | -             | \$ | -             |
|               | 191  | Marco y puerta de madera en pino entablado de triplex de 0.70-0.90 X 2,00 m. Incluye equipo, herramienta, materiales y todo lo demás necesario para su correcta ejecución | 0.00% | \$ | -            | \$ | -  | \$ | -             | \$ | -             | \$ | -             |
|               | 192  | Esmalte madera lineal tres manos. Incluye todo lo necesario para su correcta ejecución  | 0.00% | \$ | -            | \$ | -  | \$ | -             | \$ | 70,747.89     | \$ | 70,747.89     |
|               | 193  | Esmalte en madera llena tres manos. Incluye todo lo necesario para su correcta ejecución  | 0.00% | \$ | -            | \$ | -  | \$ | -             | \$ | 73,633.93     | \$ | 73,633.93     |
|               | 194  | Tintilla sobre madera llena. Incluye equipo, herramienta, materiales y todo lo demás necesario para su correcta ejecución   | 0.00% | \$ | -            | \$ | -  | \$ | -             | \$ | -             | \$ | -             |



Código: A-DSC-P01-F11

| CARPINTERÍA          | 195  | Tirilla sobre madera lineal. Incluye equipo, herramienta, materiales y todo lo demás necesario para su correcta ejecución  | 0.00% | \$ | -  | \$ | -  | \$ | -            | \$ | -            |
|----------------------|--|--|-------|----|----|----|----|----|--------------|----|--------------|
|                      | 196  | Hoja puerta triplex X 1.00m económica pizano. Incluye todo lo necesario para su correcta ejecución e instalación   | 0.00% | \$ | -  | \$ | -  | \$ | -            | \$ | -            |
|                      | 197  | Hoja puerta triplex X 0.80m económica pizano. Incluye todo lo necesario para su correcta ejecución e instalación   | 0.00% | \$ | -  | \$ | -  | \$ | -            | \$ | -            |
|                      | 198  | Hoja puerta TorteC X 1.00m económico pizano. Incluye todo lo necesario para su correcta ejecución e instalación  | 0.00% | \$ | -  | \$ | -  | \$ | -            | \$ | -            |
|                      | 199  | Hoja puerta TorteC X 0.80m económico pizano. Incluye todo lo necesario para su correcta ejecución e instalación  | 0.00% | \$ | -  | \$ | -  | \$ | -            | \$ | -            |
|                      | 200  | Paramanos escalera amarillo incluye equipo, herramienta, materiales y todo lo demás necesario para su correcta ejecución   | 0.00% | \$ | -  | \$ | -  | \$ | -            | \$ | -            |
|                      | 201  | Piñones de madera cedros coqueta A=0.15m. Incluye equipo herramienta, materiales y todo lo necesario para su correcta ejecución  | 0.00% | \$ | -  | \$ | -  | \$ | -            | \$ | -            |
|                      | 202  | Marco y puerta de madera amarillo entablado de triplex de 0.80- 1,000 X 2,00 m. Incluye equipo, herramienta, materiales y todo lo demás necesario para su correcta ejecución                                     | 0.00% | \$ | -  | \$ | -  | \$ | -            | \$ | -            |
|                      | 203  | Ventaneria en madera amarillo. Incluye equipo, materiales, herramienta y todo lo demás necesario para su correcta ejecución  | 0.00% | \$ | -  | \$ | -  | \$ | -            | \$ | -            |
| ESCALERAS            | ESCALERAS  |  | 0.00% | \$ | -  | \$ | -  | \$ | -            | \$ | -            |
|                      | 204  | Desmonte de paso de escalera en madera peldaños, barandilla y demás elementos incluye retiro   | 0.00% | \$ | -  | \$ | -  | \$ | -            | \$ | -            |
|                      | 205  | Suministro e instalación de tableta en escalgres. Incluye todo lo necesario para su correcta ejecución   | 0.00% | \$ | -  | \$ | -  | \$ | -            | \$ | -            |
|                      | 206  | Suministro e instalación de tableta de gres para huella Incluye todo lo necesario para su correcta ejecución   | 0.00% | \$ | -  | \$ | -  | \$ | -            | \$ | -            |
|                      | 207  | Escalera maciza en concreto de 21 Mpa {3000 PSI}. Incluye equipo, herramienta, mano de obra y todo lo demás necesario para su correcta ejecución   | 0.00% | \$ | -  | \$ | -  | \$ | 319,762.39   | \$ | 319,762.39   |
|                      | 208  | Baranda en madera cerdo macho incrustada en la pared. Incluye todo lo necesario para su correcta ejecución   | 0.00% | \$ | -  | \$ | -  | \$ | -            | \$ | -            |
| CARPINTERÍA METÁLICA | CARPINTERÍA METÁLICA   |  | 0.00% | \$ | -  | \$ | -  | \$ | -            | \$ | -            |
|                      | 209  | Suministro e instalación de perfilera metálica para estructura de cubierta. Incluye anclamiento certificado, anticorrosivo, equipo, herramienta, materiales y todo lo demás necesario para su correcta ejecución | 0.00% | \$ | -  | \$ | -  | \$ | -            | \$ | -            |
|                      | 210  | Suministro e instalación de puerta de acceso en aluminio perfil 1 1/2" X 1 1/2". Incluye equipo, herramienta, materiales y todo lo demás necesario para su correcta ejecución                                    | 0.00% | \$ | -  | \$ | -  | \$ | -            | \$ | -            |
|                      | 211  | Suministro e instalación de puerta y marco en lamina calibre 18 1 X2. Incluye anticorrosivo, equipo, herramienta, materiales y todo lo demás necesario para su correcta ejecución                                | 0.00% | \$ | -  | \$ | -  | \$ | -            | \$ | -            |
|                      | 212  | Suministro e instalación de puerta y marco en lamina calibre 18 1 X2. Incluye anticorrosivo, equipo, herramienta, materiales y todo lo demás necesario para su correcta ejecución                                | 0.00% | \$ | -  | \$ | -  | \$ | -            | \$ | -            |
|                      | 213  | Suministro e instalación de puerta ventana en lamina calibre 18. Incluye anticorrosivo, equipo, herramienta, materiales y todo lo demás necesario para su correcta ejecución                                     | 0.00% | \$ | -  | \$ | -  | \$ | -            | \$ | -            |
|                      | 214  | Suministro e instalación de reja bancaria Incluye anticorrosivo, equipo, herramienta, materiales y todo lo necesario para su correcta ejecución  | 0.00% | \$ | -  | \$ | -  | \$ | -            | \$ | -            |
|                      | 215  | Adecuación de reja bancaria. Incluye anticorrosivo, equipo, herramienta y todo lo demás necesario para su correcta ejecución   | 0.00% | \$ | -  | \$ | -  | \$ | -            | \$ | -            |
|                      | 216  | Suministro e instalación de ventana lamina calibre 18 incluye vidrio de 5mm con peldar, anticorrosivo, equipo, herramienta y materiales para su correcta ejecución   | 0.00% | \$ | -  | \$ | -  | \$ | 341,072.78   | \$ | 341,072.78   |
|                      | 217  | Suministro e instalación de ventana en aluminio coreadiza. Incluye equipo, herramienta, materiales y todo lo necesario para su correcta ejecución  | 0.00% | \$ | -  | \$ | -  | \$ | -            | \$ | -            |
|                      | 218  | Suministro e instalación de ventana en aluminio proyectante. Incluye equipo, herramienta, materiales y todo lo necesario para su correcta ejecución  | 0.00% | \$ | -  | \$ | -  | \$ | -            | \$ | -            |
|                      | 219  | Suministro e instalación de barandas en tubería metálica agua ngra D=2", C 0.80, soldado, incluye anticorrosivo, pintura, equipo, herramienta, materiales y todo lo demás necesario para su correcta ejecución   | 0.00% | \$ | -  | \$ | -  | \$ | 1,392,077.57 | \$ | 1,392,077.57 |
|                      | 220  | Esmalte para branda. Incluye equipo herramienta y todo lo demás necesario para su correcta ejecución   | 0.00% | \$ | -  | \$ | -  | \$ | -            | \$ | -            |
|                      | 221  | Esmalte en lamina lineal tres manos. Incluye todo lo necesario para su correcta ejecución  | 0.00% | \$ | -  | \$ | -  | \$ | 3,080,135.70 | \$ | 3,080,135.70 |
|                      | 222  | Esmalte lamina llena tres manos. Incluye todo lo necesario para su correcta ejecución  | 0.00% | \$ | -  | \$ | -  | \$ | -            | \$ | -            |
| 223                  | Remate en bocel aluminio "wings" incluye equipo, herramienta, todo lo necesario para su correcta ejecución | 0.00%  | \$    | -  | \$ | -  | \$ | -  | \$           | -  |              |

MACROPROCESO: ADMINISTRATIVO  
 PROCESO: GESTIÓN DE SUPERVISIÓN Y CONTROL  
 PROCEDIMIENTO: SUPERVISIÓN  
 INFORME DE SUPERVISIÓN DE OBRA



Código: A-DSC-P01-F11

|                   |                   |  |       |                 |      |               |               |      |                 |
|-------------------|-------------------|--|-------|-----------------|------|---------------|---------------|------|-----------------|
|                   | 224               | Suministro e instalación de rejillas de ventilación 20X20 en aluminio  | 0,00% | \$ -            | \$ - | \$ -          | \$ -          | \$ - | \$ -            |
|                   | 225               | Suministro e instalación de pirones en aluminio. Incluye equipo, herramienta y todo lo necesario para su correcta ejecución  | 0,00% | \$ -            | \$ - | \$ -          | \$ -          | \$ - | \$ -            |
|                   | 226               | Reinstalación de división-piso a techo. Incluye equipo, herramienta, materiales y todo lo demás necesario para su correcta ejecución   | 0,00% | \$ 411.270,80   | \$ - | \$ -          | \$ -          | \$ - | \$ 411.270,80   |
|                   | 227               | Divisiones en aluminio y vidrio templado de 0,05 mm. Incluye todo lo necesario para su correcta ejecución  | 0,00% | \$ -            | \$ - | \$ -          | \$ -          | \$ - | \$ -            |
|                   | 228               | Divisiones en aluminio y acrílico de 0,05 mm. Incluye todo lo necesario para su correcta ejecución   | 0,00% | \$ -            | \$ - | \$ -          | \$ -          | \$ - | \$ -            |
|                   | 229               | División para batería sanitaria en acero inoxidable calibre 20 ref. 304 satinad. Incluye todo lo necesario para su correcta ejecución  | 0,00% | \$ -            | \$ - | \$ -          | \$ -          | \$ - | \$ -            |
|                   | 230               | Divisiones en lamina galvanizada y puertas de baños. Incluye, equipo herramienta, materiales, wash primier 28, esmalte sobre lamina lisa tres manas y todo lo demás necesario para su correcta ejecución | 0,00% | \$ -            | \$ - | \$ -          | \$ -          | \$ - | \$ -            |
| OBRAS EN CONCRETO | OBRAS EN CONCRETO |  | 0,00% | \$ -            | \$ - | \$ -          | \$ -          | \$ - | \$ -            |
|                   | 231               | Placa maciza 14Mpa espesor de 0,8m. Incluye andamio certificado, equipo, herramienta, materiales, malla electrosoldada de 15X15, D=4 M-084 y todo lo demás necesario para su correcta ejecución          | 0,00% | \$ -            | \$ - | \$ -          | \$ -          | \$ - | \$ -            |
|                   | 232               | Placa maciza 21 Mpa - (3000 PSI), espesor de 0,10m. Incluye malla electrosoldada, equipo, herramienta y todo lo demás necesario para su correcta ejecución   | 0,00% | \$ -            | \$ - | \$ -          | \$ -          | \$ - | \$ -            |
|                   | 233               | Columnas en concreto de 21Mpa - (3000PSI) con altura menor a tres metros. Incluye formaseña en madera, equipo, herramienta y todo lo demás necesario para su correcta ejecución                          | 0,00% | \$ -            | \$ - | \$ 971.632,70 | \$ -          | \$ - | \$ 971.632,70   |
|                   | 234               | Columnas en concreto de 21Mpa - (3000PSI) con altura mayor a tres metros. Incluye formaseña en madera, equipo, herramienta y todo lo demás necesario para su correcta ejecución                          | 0,00% | \$ -            | \$ - | \$ -          | \$ -          | \$ - | \$ -            |
|                   | 235               | Placa maciza 21 Mpa espesor de 0,12m Incluye equipo, herramienta, materiales y todo lo demás necesario para su correcta ejecución  | 0,00% | \$ -            | \$ - | \$ -          | \$ -          | \$ - | \$ -            |
|                   | 236               | Construcción de viga canal en concreto impermeabilizado 21 Mpa - (3000 PSI)  | 0,00% | \$ -            | \$ - | \$ -          | \$ -          | \$ - | \$ -            |
|                   | 237               | Construcción de viga canal en concreto impermeabilizado 24,5 Mpa - (3500 PSI)  | 0,00% | \$ -            | \$ - | \$ -          | \$ -          | \$ - | \$ -            |
|                   | 238               | Construcción de viga canal en concreto impermeabilizado 28 Mpa - (4000 PSI)  | 0,00% | \$ -            | \$ - | \$ -          | \$ -          | \$ - | \$ -            |
|                   | 239               | Alfagia en concreto espesor 0,15 de 17,5MPa - (2500 PSI) Incluye refuerzo, equipo, herramienta, materiales y todo lo demás necesario para su correcta ejecución  | 0,00% | \$ -            | \$ - | \$ -          | \$ -          | \$ - | \$ -            |
|                   | 240               | Alfagia en concreto espesor 0,25 de 17,5MPa - (2500 PSI) Incluye refuerzo, equipo, herramienta, materiales y todo lo demás necesario para su correcta ejecución  | 0,00% | \$ -            | \$ - | \$ -          | \$ -          | \$ - | \$ -            |
|                   | 241               | Lavado de fachada Incluye ácido muriático, equipo, herramienta, materiales y todo lo demás necesario para su correcta ejecución  | 0,00% | \$ -            | \$ - | \$ -          | \$ -          | \$ - | \$ -            |
|                   | 242               | Placa maciza 21 Mpa espesor de 0,15m Incluye andamio certificado, equipo, herramienta, materiales y todo lo demás necesario para su correcta ejecución   | 0,00% | \$ -            | \$ - | \$ -          | \$ -          | \$ - | \$ -            |
|                   | 243               | Mesones en concreto A=0,40 m 17,5 Mpa - (2500 PSI) Incluye refuerzo, equipo, herramienta, materiales y todo lo demás necesario para su correcta ejecución  | 0,00% | \$ -            | \$ - | \$ 269.898,28 | \$ -          | \$ - | \$ 269.898,28   |
|                   | 244               | Acabado mesones en granito pulido. Incluye equipo, materiales, herramienta y todo lo demás necesario para su correcta ejecución  | 0,00% | \$ -            | \$ - | \$ -          | \$ 247.128,46 | \$ - | \$ 247.128,46   |
|                   | 245               | Concreto de 28 Mpa para placas y vigas de longitud de 0 a 7m. Incluye todo lo necesario para su correcta ejecución   | 0,00% | \$ -            | \$ - | \$ -          | \$ -          | \$ - | \$ -            |
|                   | 246               | Concreto de 28 Mpa para placas y vigas de longitud de 7,1 a 14m. Incluye todo lo necesario para su correcta ejecución  | 0,00% | \$ -            | \$ - | \$ -          | \$ -          | \$ - | \$ -            |
|                   | 247               | Dinteles en concreto de 15X20 cm. 17,5 Mpa - (2500 PSI) Incluye refuerzo, andamio certificado, herramienta, materiales, equipo y todo lo demás necesario para su correcta ejecución                      | 0,00% | \$ -            | \$ - | \$ -          | \$ -          | \$ - | \$ -            |
|                   | 248               | Dinteles en bloque espesor 0,15m. Incluye equipo, herramienta, materiales y todo lo demás necesario para su correcta ejecución   | 0,00% | \$ -            | \$ - | \$ -          | \$ -          | \$ - | \$ -            |
|                   | COMPLEMENTARIOS   | COMPLEMENTARIOS  |       | 0,00%           | \$ - | \$ -          | \$ -          | \$ - | \$ -            |
| 249               |                   | Aseo General a toda la locación incluye todo lo necesario para su correcta ejecución. Así como retiro de sobrantes a lugar autorizado por el ente competente   | 0,00% | \$ 69.755,24    | \$ - | \$ -          | \$ -          | \$ - | \$ 69.755,24    |
| 250               |                   | Regatas sobre muros en concreto, ladrillo y bloque. Incluye retiro a lugar autorizado por ente competente y todo lo demás necesario para su correcta ejecución   | 0,00% | \$ -            | \$ - | \$ 97.936,20  | \$ -          | \$ - | \$ 97.936,20    |
| 251               |                   | Suministro e instalación de bala fluorescente. Incluye escalera certificada, equipo, material y todo lo demás necesario para su correcta ejecución   | 0,00% | \$ -            | \$ - | \$ -          | \$ -          | \$ - | \$ -            |
| 252               |                   | Limpieza y adecuación de silicona en ventanas. Incluye andamio certificado y todo lo demás necesario para su correcta ejecución  | 0,00% | \$ -            | \$ - | \$ -          | \$ -          | \$ - | \$ -            |
| 253               |                   | Suministro e instalación de papel para apalzar vidrio. Incluye andamio certificado, equipo, herramienta, materiales y todo lo demás necesario para su correcta ejecución                                 | 0,00% | \$ 1.045.185,04 | \$ - | \$ -          | \$ -          | \$ - | \$ 1.045.185,04 |



Código: A-DSC-P01-F11

|                             |     |  |       |      |      |                  |               |               |                  |
|-----------------------------|-----|--|-------|------|------|------------------|---------------|---------------|------------------|
| COMPLEMENTARIOS             | 254 | Suministro e instalación de espejo 4mm sin bicel. Incluye todo lo necesario para su correcta ejecución   | 0.00% | \$ - | \$ - | \$ -             | \$ -          | \$ -          | \$ -             |
|                             | 255 | Lavateros en bloque N°5 0.70X1.21X0.36 incluye enchape, equipo, herramienta, materiales y todo lo demás para su correcta ejecución   | 0.00% | \$ - | \$ - | \$ -             | \$ -          | \$ -          | \$ -             |
|                             | 256 | Murete ducha 0.1 X 0.2m incluye enchape y todo lo necesario para su correcta ejecución   | 0.00% | \$ - | \$ - | \$ -             | \$ -          | \$ -          | \$ -             |
|                             | 257 | Murete ducha 0.2 X 0.3m incluye enchape y todo lo necesario para su correcta ejecución   | 0.00% | \$ - | \$ - | \$ -             | \$ -          | \$ -          | \$ -             |
|                             | 258 | Suministro e instalación de incrustaciones 8 piezas en porcelana color blanco. Incluye todo lo necesario para su correcta ejecución  | 0.00% | \$ - | \$ - | \$ -             | \$ -          | \$ -          | \$ -             |
|                             | 259 | Píranas en ladrillo, incluye equipo herramienta y todo lo demás necesario para su correcta ejecución   | 0.00% | \$ - | \$ - | \$ -             | \$ -          | \$ -          | \$ -             |
|                             | 260 | Píranas en PVC, incluye equipo herramienta y todo lo demás necesario para su correcta ejecución  | 0.00% | \$ - | \$ - | \$ -             | \$ -          | \$ -          | \$ -             |
|                             | 261 | Píranas en bronce, incluye equipo herramienta y todo lo demás necesario para su correcta ejecución   | 0.00% | \$ - | \$ - | \$ -             | \$ -          | \$ -          | \$ -             |
|                             | 262 | Suministro e instalación de incrustaciones 6 piezas en porcelana color blanco. Incluye todo lo necesario para su correcta ejecución  | 0.00% | \$ - | \$ - | \$ -             | \$ -          | \$ -          | \$ -             |
|                             | 263 | Suministro e instalación de incrustaciones 3 piezas en porcelana color blanco. Incluye todo lo necesario para su correcta ejecución  | 0.00% | \$ - | \$ - | \$ -             | \$ -          | \$ -          | \$ -             |
|                             | 264 | Suministro e instalación de vidrio 4mm. Incluye todo lo necesario para su correcta ejecución   | 0.00% | \$ - | \$ - | \$ -             | \$ -          | \$ -          | \$ -             |
|                             | 265 | Suministro e instalación de vidrio 5mm. Incluye todo lo necesario para su correcta ejecución   | 0.00% | \$ - | \$ - | \$ -             | \$ -          | \$ -          | \$ -             |
|                             | 266 | Anclaje químico estructural sobre concreto de 200 mm de profundidad, para la fijación con resina epoxi de barra corrugada de acero grado 60 (F <sub>T</sub> =4200 KG/CM <sup>2</sup> ) | 0.00% | \$ - | \$ - | \$ -             | \$ -          | \$ -          | \$ -             |
|                             | 267 | Suministro, figurado y armado de acero de refuerzo 3700 PSI 240 MPA incluye todo lo necesario para su correcta ejecución   | 0.00% | \$ - | \$ - | \$ -             | \$ -          | \$ -          | \$ -             |
|                             | 268 | Suministro, figurado y armado de acero de refuerzo 4000 PSI 420 MPA incluye todo lo necesario para su correcta ejecución   | 0.00% | \$ - | \$ - | \$ 10,210,363.72 | \$ -          | \$ -          | \$ 10,210,363.72 |
|                             | 269 | Punto gas de 1/2" en acero galvanizado presión calibre 40 incluye accesorios de instalación, equipo, herramientas materiales y todo lo demás necesario para su correcta ejecución      | 0.00% | \$ - | \$ - | \$ -             | \$ -          | \$ -          | \$ -             |
|                             | 270 | Cancelación de punto de gas. Incluye certificado por el ente instalador y todo lo demás necesario para su correcta ejecución   | 0.00% | \$ - | \$ - | \$ -             | \$ -          | \$ -          | \$ -             |
|                             | 271 | Cancelación de puntos hidrosanitarios. Incluye todo lo necesario para su correcta ejecución  | 0.00% | \$ - | \$ - | \$ 387,658.33    | \$ 33,709.42  | \$ -          | \$ 421,367.75    |
| APARATOS E HIDRO SANITARIOS |     |  | 0.00% | \$ - | \$ - | \$ -             | \$ -          | \$ -          |                  |
| APARATOS E HIDROSANITARIOS  | 272 | Suministro e instalación de red de suministro PVC-P 3/4" RDE11, incluye accesorios   | 0.00% | \$ - | \$ - | \$ -             | \$ -          | \$ -          |                  |
|                             | 273 | Suministro e instalación de red suministro tubería PVC-P 1/2" RDE 9, incluye accesorios  | 0.00% | \$ - | \$ - | \$ -             | \$ -          | \$ -          |                  |
|                             | 274 | Suministro e instalación de red suministro PVC 1" RDE 13.5, incluye accesorios   | 0.00% | \$ - | \$ - | \$ -             | \$ -          | \$ -          |                  |
|                             | 275 | Reventilación PVC 3" incluye accesorios  | 0.00% | \$ - | \$ - | \$ -             | \$ -          | \$ -          |                  |
|                             | 276 | Reventilación PVC 2" incluye accesorio   | 0.00% | \$ - | \$ - | \$ -             | \$ -          | \$ -          |                  |
|                             | 277 | Salida sanitaria PVC 3" incluye accesorios   | 0.00% | \$ - | \$ - | \$ 481,356.36    | \$ 120,339.09 | \$ 601,695.45 |                  |
|                             | 278 | Suministro e instalación de cheque red-w white 1 1/2"  | 0.00% | \$ - | \$ - | \$ -             | \$ -          | \$ -          |                  |
|                             | 279 | Suministro e instalación de cheque red-w white 1"  | 0.00% | \$ - | \$ - | \$ -             | \$ -          | \$ -          |                  |
|                             | 280 | Suministro e instalación tubería de 4" PVC sanitaria de desagua, incluye todo lo necesario para su correcta ejecución  | 0.00% | \$ - | \$ - | \$ -             | \$ -          | \$ -          |                  |
|                             | 281 | Suministro e instalación tubería de 6" PVC sanitaria, incluye todo lo necesario para su correcta ejecución   | 0.00% | \$ - | \$ - | \$ -             | \$ -          | \$ -          |                  |
|                             | 282 | Suministro e instalación de combo tipo acuacero o similar lavamanos, sanitario, grifería e incrustaciones, incluye todo lo necesario para su correcta ejecución                        | 0.00% | \$ - | \$ - | \$ -             | \$ -          | \$ -          |                  |
|                             | 283 | Suministro e instalación de combo tipo sanitación o similar lavamanos, sanitario, grifería e incrustaciones, incluye todo lo necesario para su correcta ejecución                      | 0.00% | \$ - | \$ - | \$ -             | \$ -          | \$ -          |                  |



Código: A-DSC-P01-F11

|                   |   |       |               |      |      |               |      |               |
|-------------------|---|-------|---------------|------|------|---------------|------|---------------|
| 284               | Suministro e instalación de orinal mediano completo. Incluye grifería tradicional en cromo  | 0,00% | \$ -          | \$ - | \$ - | \$ -          | \$ - | \$ -          |
| 285               | Suministro e instalación de sanitario tipo institucional, ballico. Incluye grifería y todo lo demás necesario para su correcta ejecución                                  | 0,00% | \$ -          | \$ - | \$ - | \$ -          | \$ - | \$ -          |
| 286               | Suministro e instalación de lavamanos tipo san loreano color blanco. Incluye grifería y todo lo demás necesario para su correcta ejecución                                | 0,00% | \$ -          | \$ - | \$ - | \$ -          | \$ - | \$ -          |
| 287               | Suministro e instalación de grifería para lavaplatos sencilla. Incluye todo lo necesario para su correcta ejecución   | 0,00% | \$ -          | \$ - | \$ - | \$ -          | \$ - | \$ -          |
| 288               | Suministro e instalación de grifería lavaplatos 8" mezclador  | 0,00% | \$ -          | \$ - | \$ - | \$ -          | \$ - | \$ -          |
| 289               | Desmonte y reinstalación de lavaplatos existente  | 0,00% | \$ -          | \$ - | \$ - | \$ -          | \$ - | \$ -          |
| 290               | Suministro e instalación de lavaplatos socoda o similar de 1,00X0,50 cm en acero inoxidable. Incluye todo lo necesario para su correcta ejecución                         | 0,00% | \$ -          | \$ - | \$ - | \$ -          | \$ - | \$ -          |
| 291               | Suministro e instalación de lavaplatos socoda o similar de 0,60X0,40 cm en acero inoxidable. Incluye todo lo necesario para su correcta ejecución                         | 0,00% | \$ -          | \$ - | \$ - | \$ -          | \$ - | \$ -          |
| <b>ELECTRICOS</b> |   | 0,00% | \$ -          | \$ - | \$ - | \$ -          | \$ - | \$ -          |
| 292               | Suministro e instalación de tablero parcial de 12 circuitos   | 0,00% | \$ 355.008,08 | \$ - | \$ - | \$ -          | \$ - | \$ 355.008,08 |
| 293               | Tierra tablero general (varilla cooper well)  | 0,00% | \$ -          | \$ - | \$ - | \$ 353.950,34 | \$ - | \$ 353.950,34 |
| 294               | Acometida en alambre de cobre 8 AWG   | 0,00% | \$ -          | \$ - | \$ - | \$ -          | \$ - | \$ -          |
| 295               | Suministro e instalación de toma 208V, en interior: 15a; caja RADWELL, tubería EMT completa 3/4" 4m de ducto y cable libre de halógenos 1x12+1x12+1x12f                   | 0,00% | \$ -          | \$ - | \$ - | \$ -          | \$ - | \$ -          |
| 296               | Suministro e instalación de caja Radwell 2400   | 0,00% | \$ -          | \$ - | \$ - | \$ -          | \$ - | \$ -          |
| 297               | Suministro e instalación de toma 3f 208V, en interior: 208v; caja radwell, tubería EMT completa 3/4" 4m de ducto y cable libre de halógenos 1x12+1x12+1x12f               | 0,00% | \$ -          | \$ - | \$ - | \$ -          | \$ - | \$ -          |
| 298               | suministro e instalación de toma, en interior : 15a; 120v;caja radwell, tubería emt completa 3/4" 4m de ducto y cable libre de halógenos 1x12+1x12+1x12f                  | 0,00% | \$ -          | \$ - | \$ - | \$ -          | \$ - | \$ -          |
| 299               | suministro e instalación de toma gfci, en interior : 15a; 120v;caja radwell, tubería emt completa 3/4" 4m de ducto y cable libre de halógenos 1x12+1x12+1x12f             | 0,00% | \$ -          | \$ - | \$ - | \$ -          | \$ - | \$ -          |
| 300               | suministro e instalación de interruptor sencillo , en interior : 15a; 120v;caja radwell, tubería emt completa 3/4" 4m de ducto y cable libre de halógenos 1x12+1x12+1x12f | 0,00% | \$ -          | \$ - | \$ - | \$ -          | \$ - | \$ -          |
| 301               | suministro e instalación de interruptor doble , en interior : 15a; 120v;caja radwell, tubería emt completa 3/4" 4m de ducto y cable libre de halógenos 1x12+1x12+1x12f    | 0,00% | \$ -          | \$ - | \$ - | \$ -          | \$ - | \$ -          |
| 302               | suministro e instalación de toma 208v, en interior : 15a;caja radwell, tubería pvc completa 3/4" 4m de ducto y cable libre de halógenos 1x12+1x12+1x12f                   | 0,00% | \$ -          | \$ - | \$ - | \$ -          | \$ - | \$ -          |
| 303               | suministro e instalación de toma 3f 208v, en interior : 208v;caja radwell, tubería pvc completa 3/4" 4m de ducto y cable libre de halógenos 1x12+1x12+1x12f               | 0,00% | \$ -          | \$ - | \$ - | \$ -          | \$ - | \$ -          |
| 304               | suministro e instalación de toma, en interior : 15a; 120v;caja radwell, tubería pvc completa 3/4" 4m de ducto y cable libre de halógenos 1x12+1x12+1x12f                  | 0,00% | \$ -          | \$ - | \$ - | \$ -          | \$ - | \$ -          |
| 305               | suministro e instalación de toma gfci, en interior : 15a; 120v; tubería pvc completa 3/4" 4m de ducto y cable libre de halógenos 1x12+1x12+1x12f                          | 0,00% | \$ -          | \$ - | \$ - | \$ -          | \$ - | \$ -          |
| 306               | suministro e instalación de interruptor sencillo , en interior : 15a; 120v, tubería pvc completa 3/4" 4m de ducto y cable libre de halógenos 1x12+1x12+1x12f              | 0,00% | \$ -          | \$ - | \$ - | \$ -          | \$ - | \$ -          |
| 307               | suministro e instalación de interruptor doble , en interior : 15a; 120v, tubería pvc completa 3/4" 4m de ducto y cable libre de halógenos 1x12+1x12+1x12f                 | 0,00% | \$ -          | \$ - | \$ - | \$ -          | \$ - | \$ -          |
| 308               | suministro e instalación de salida de iluminación, en interior : 15a; 120v;caja radwell, tubería emt completa 3/4" 4m de ducto y cable libre de halógenos 1x12+1x12+1x12f | 0,00% | \$ -          | \$ - | \$ - | \$ -          | \$ - | \$ -          |
| 309               | suministro e instalación de luminaria, en interior sobreponer o incrustar, 40w  | 0,00% | \$ -          | \$ - | \$ - | \$ -          | \$ - | \$ -          |
| 310               | suministro e instalación de luminaria, hermética, 40w   | 0,00% | \$ -          | \$ - | \$ - | \$ -          | \$ - | \$ -          |
| 311               | suministro e instalación de luminaria, en interior sobreponer o incrustar, 24w  | 0,00% | \$ -          | \$ - | \$ - | \$ -          | \$ - | \$ -          |
| 312               | suministro e instalación de luminaria, en interior sobreponer o incrustar, 18w  | 0,00% | \$ -          | \$ - | \$ - | \$ -          | \$ - | \$ -          |
| 313               | suministro e instalación de luminaria, en interior sobreponer o incrustar, 9w   | 0,00% | \$ -          | \$ - | \$ - | \$ -          | \$ - | \$ -          |

ELECTRICOS



Código: A-DSC-P01-F11

|                             |  |       |               |      |      |                 |                 |                 |
|-----------------------------|--|-------|---------------|------|------|-----------------|-----------------|-----------------|
| 314                         | suministro e instalación de luminaria de emergencia, en interior sobreponer o incrustar. 4w  | 0,00% | \$ -          | \$ - | \$ - | \$ -            | \$ -            | \$ -            |
| 315                         | Suministro, instalación y reparación de canaleta metálica  | 0,00% | \$ -          | \$ - | \$ - | \$ -            | \$ -            | \$ -            |
| 316                         | Suministro e instalación de acometida libre de halógenos en alambre de cobre 12 AWG por tubería EMT 1X12 + 1X12+ 1X12 T                    | 0,00% | \$ -          | \$ - | \$ - | \$ -            | \$ -            | \$ -            |
| 317                         | Suministro e instalación de tablero eléctrico monofásico de 18 contactos   | 0,00% | \$ -          | \$ - | \$ - | \$ -            | \$ -            | \$ -            |
| 318                         | Suministro e instalación de toma en punto existente con caja plástica de sobreponer en canaleta y cable 1X12+ 1X12 THHN libre de halógenos | 0,00% | \$ -          | \$ - | \$ - | \$ -            | \$ -            | \$ -            |
| 319                         | Suministro e instalación de iluminación de emergencia 2,4w con cable encauchetado y prensaestopa   | 0,00% | \$ 508.842,66 | \$ - | \$ - | \$ 1.356.913,76 | \$ -            | \$ 1.865.756,42 |
| 320                         | Desmonte y retiro, a lugar autorizado por el ente competente, de tablero eléctrico. Incluye todo lo necesario para su correcta ejecución   | 0,00% | \$ 49.915,87  | \$ - | \$ - | \$ 99.831,74    | \$ -            | \$ 149.747,61   |
| 321                         | Desmonte y retiro de punto de toma, cable y accesorios. Incluye todo lo necesario para su correcta ejecución                               | 0,00% | \$ -          | \$ - | \$ - | \$ -            | \$ -            | \$ -            |
| 322                         | Desmonte y retiro de punto de toma, cable y accesorios. Incluye todo lo necesario para su correcta ejecución                               | 0,00% | \$ -          | \$ - | \$ - | \$ 810.687,35   | \$ -            | \$ 810.687,35   |
| 323                         | suministro e instalación de luminaria salida de emergencia, en interior sobreponer o incrustar. 1,8w                                       | 0,00% | \$ -          | \$ - | \$ - | \$ -            | \$ -            | \$ -            |
| 324                         | suministro e instalación de tubería emt completa 3/4"  | 0,00% | \$ -          | \$ - | \$ - | \$ -            | \$ -            | \$ -            |
| 325                         | suministro e instalación de cable libre de halógenos 1x12+1x12+1x12t   | 0,00% | \$ -          | \$ - | \$ - | \$ -            | \$ -            | \$ -            |
| 326                         | suministro e instalación de taca 20a   | 0,00% | \$ -          | \$ - | \$ - | \$ -            | \$ -            | \$ -            |
| 327                         | suministro e instalación de taca 2x20a   | 0,00% | \$ -          | \$ - | \$ - | \$ -            | \$ -            | \$ -            |
| 328                         | suministro e instalación de taca 3x20a   | 0,00% | \$ -          | \$ - | \$ - | \$ -            | \$ -            | \$ -            |
| 329                         | Retiro de punto eléctrico con cableado a menos de 1,5m   | 0,00% | \$ -          | \$ - | \$ - | \$ -            | \$ -            | \$ -            |
| 330                         | Retiro de punto eléctrico con cableado a mas de 1,5m   | 0,00% | \$ -          | \$ - | \$ - | \$ -            | \$ -            | \$ -            |
| ITEMS GOBERNACIÓN DE BOYACÁ |  | 0,00% | \$ -          | \$ - | \$ - | \$ -            | \$ -            | \$ -            |
| 1.15.07                     | Suministro e Instalación Marco en Lamina A=90 cm CAL 18 Inc. Anticorrosivo.  | 0,00% | \$ -          | \$ - | \$ - | \$ -            | \$ -            | \$ -            |
| 1.10.14                     | Suministro e instalacionrejillas de piso sosco 4*4*3 aluminio  | 0,00% | \$ -          | \$ - | \$ - | \$ 39.096,00    | \$ -            | \$ 39.096,00    |
| 1.17.03                     | Cerradura entrada doble cilindro   | 0,00% | \$ -          | \$ - | \$ - | \$ -            | \$ -            | \$ -            |
| 1.15.08                     | Suministro e instalación puerta en lamina Cal 18 Inc. anticorrosivo  | 0,00% | \$ -          | \$ - | \$ - | \$ -            | \$ -            | \$ -            |
| 1.04.24                     | Muro Prensado tipo santa fe E=0,12 mts   | 0,00% | \$ -          | \$ - | \$ - | \$ -            | \$ -            | \$ -            |
| 1.17.01                     | Cerradura Alcoba   | 0,00% | \$ -          | \$ - | \$ - | \$ -            | \$ -            | \$ -            |
| 1.01.54                     | Desmonte cubiertas teja de asbesto y/ o asbesto cemento.   | 0,00% | \$ -          | \$ - | \$ - | \$ -            | \$ -            | \$ -            |
| 1.12.05                     | Suministro e instalación de canal Pavco Raingo   | 0,00% | \$ -          | \$ - | \$ - | \$ 624.979,45   | \$ -            | \$ 624.979,45   |
| 3.10.02                     | Concreto de 28 Mpa - (4000 Psi) para placas y vigas, longitud mayor a 1,4 m.   | 0,00% | \$ -          | \$ - | \$ - | \$ -            | \$ -            | \$ -            |
| 1.16.15                     | Suministro e instalación sanitario Aquaprop lavamanos semipedestal, sanitario, grifería e incrustaciones o similar                         | 0,00% | \$ -          | \$ - | \$ - | \$ -            | \$ 1.778.892,00 | \$ 1.778.892,00 |
| 1.02.11                     | Concreto de Zapatas 21 MPa + fomaleta  | 0,00% | \$ -          | \$ - | \$ - | \$ 3.107.638,83 | \$ -            | \$ 3.107.638,83 |
| 1.22.35                     | Patch Panel 48 puertos, según características técnicas   | 0,00% | \$ -          | \$ - | \$ - | \$ -            | \$ 1.287.988,67 | \$ 1.287.988,67 |
| 1.22.28                     | Patch panel 24 puertos, según especificaciones técnicas.   | 0,00% | \$ -          | \$ - | \$ - | \$ -            | \$ -            | \$ -            |

ITEMS GOBERNACIÓN DE BOYACÁ



Código: A-DSC-P01-F11

|          |  |       |               |                 |                 |                 |                 |                 |
|----------|--|-------|---------------|-----------------|-----------------|-----------------|-----------------|-----------------|
| 1.12.19  | Suministro e instalación de caballete ondulado fibrocemento  |       |               |                 |                 | \$ 458.737,57   | \$ -            | \$ 458.737,57   |
| 1.02.13  | CONCRETO VIGA DE AMARRE 21.1 MPA. SECCIÓN RECTANGULAR  |       |               |                 |                 | \$ 6.855.794,83 | \$ -            | \$ 6.855.794,83 |
| 1.18.05  | Construcción de andenes E0,10 mts. En concreto de 17.5 Mpa - (2500 PSI)  |       |               |                 |                 | \$ 1.818.618,57 | \$ -            | \$ 1.818.618,57 |
| 1.02.17  | Excavación manual en material común (incluye retiro)   |       |               |                 |                 | \$ 1.513.335,60 | \$ -            | \$ 1.513.335,60 |
| 1.02.28  | Solado en concreto espesor E0.05mts 14MPa (2000PSI)  |       |               |                 |                 | \$ 1.314.063,84 | \$ -            | \$ 1.314.063,84 |
| 1.05.13  | Paquete liso muros 1:4 incluye equipo, herramientas, materiales y todo lo demás necesario para su correcta ejecución       |       |               |                 |                 | \$ 2.519.224,33 | \$ 3.105.879,18 | \$ 5.625.103,51 |
| 2.04.56  | PUNTO HIDRÁULICO 1/2"  |       |               |                 |                 | \$ 290.503,12   | \$ 83.501,04    | \$ 374.004,16   |
| 3.13.34  | PINTURA DE LA ESTRUCTURA METÁLICA  |       |               |                 |                 | \$ 1.053.952,10 | \$ -            | \$ 1.053.952,10 |
| 1.11.08  | Bocapuerta en granito sin pulir  |       |               |                 |                 | \$ 626.888,39   | \$ -            | \$ 626.888,39   |
| 1.09.17  | PINTURA FACHADA EN VINILO PARA EXTERIORES  |       |               |                 |                 | \$ 1.692.227,87 | \$ -            | \$ 1.692.227,87 |
| 1.04.38  | SUMINISTRO E INSTALACIÓN TANQUE ELEVADO PVC 500 LTS. INC. ACCESORIOS   |       |               |                 |                 | \$ 425.513,30   | \$ -            | \$ 425.513,30   |
|          | <b>ITEMS DIRECCIÓN DE PLANEACIÓN</b>   | 0,00% | \$ -          | \$ -            | \$ -            | \$ -            | \$ -            | \$ -            |
| DP-1.43  | Demonte de Baranda   | 0,00% | \$ -          | \$ -            | \$ 44.808,80    | \$ -            | \$ -            | \$ 44.808,80    |
| DP-1.38  | Desmante armarios en madera - Incluye todo lo necesario para su correcta ejecución   | 0,00% | \$ -          | \$ -            | \$ 118.652,96   | \$ -            | \$ -            | \$ 118.652,96   |
| DP-8.13  | Suministro, figurado y armado de acero de refuerzo de 60000 PSI 420 Mpa  | 0,00% | \$ -          | \$ -            | \$ -            | \$ -            | \$ -            | \$ -            |
| DP-7.21  | Vinilo tipo I tres manos sobre estuco  | 0,00% | \$ 557.452,66 | \$ -            | \$ 402.304,57   | \$ -            | \$ -            | \$ 1.159.757,23 |
| DP-2.28  | Suministro e instalación de interruptor termomagnético 1x20A   | 0,00% | \$ 123.881,76 | \$ 325.189,62   | \$ -            | \$ 92.911,32    | \$ -            | \$ 541.982,70   |
| DP-2.29  | Suministro e instalación de cable de cobre 14 AWG libre de halógenos por ductería lineal existente, 1x14+1x14+1x14 1m.     | 0,00% | \$ -          | \$ -            | \$ -            | \$ -            | \$ -            | \$ -            |
| DP-2.30  | Suministro e instalación de ductería lineal EMT 1/2" con accesorios en interior, sin cable                                 | 0,00% | \$ -          | \$ -            | \$ -            | \$ 864.054,91   | \$ -            | \$ 864.054,91   |
| DP-2.31  | Suministro e instalación de ductería PVC SCH40 1/2" con accesorios en interior, sin cable                                  | 0,00% | \$ -          | \$ -            | \$ 3.448.581,72 | \$ -            | \$ -            | \$ 3.448.581,72 |
| DP-2.311 | Suministro e instalación panel led redondo de sobrepone de 24W con accesorios en EMT, incluye luminaria                    | 0,00% | \$ -          | \$ -            | \$ -            | \$ 6.796.838,20 | \$ -            | \$ 6.796.838,20 |
| DP-2.32  | Salida toma corriente doble PVC Ø 1/2 incluye toma leviton incluye marquillado   | 0,00% | \$ -          | \$ 3.407.195,52 | \$ -            | \$ 1.648.642,99 | \$ -            | \$ 5.055.838,51 |
| DP-2.321 | Salida toma corriente doble tipo GFCI PVC Ø 1/2 incluye toma leviton incluye marquillado                                   | 0,00% | \$ -          | \$ -            | \$ -            | \$ 307.924,58   | \$ -            | \$ 307.924,58   |
| DP-2.33  | Suministro e instalación de interruptor sencillo, incluye interruptor  | 0,00% | \$ -          | \$ -            | \$ -            | \$ 433.341,63   | \$ -            | \$ 433.341,63   |
| DP-2.331 | Suministro e instalación de interruptor termomagnético 1x15A   | 0,00% | \$ -          | \$ -            | \$ -            | \$ 46.455,66    | \$ -            | \$ 46.455,66    |
| DP-2.34  | Suministro e instalación de totalizador trifásico 3x50A  | 0,00% | \$ -          | \$ -            | \$ -            | \$ 249.584,22   | \$ -            | \$ 249.584,22   |
| DP-2.35  | Suministro e instalación de foto sensor para control de iluminación  | 0,00% | \$ -          | \$ -            | \$ -            | \$ -            | \$ -            | \$ -            |
| DP-2.36  | Suministro e instalación led bola 30W NW MV jupiter con accesorios en EMT, incluye luminaria                               | 0,00% | \$ -          | \$ -            | \$ -            | \$ -            | \$ -            | \$ -            |
| DP-2.37  | Suministro e instalación de tablero trifásico con espacio de totalizador 24 circuitos                                      | 0,00% | \$ -          | \$ -            | \$ -            | \$ 484.686,29   | \$ -            | \$ 484.686,29   |
| DP-2.38  | Suministro e instalación de cable de cobre 12 AWG libre de halógenos por ductería existente, 1x12+ 1x12+1x12 1m.           | 0,00% | \$ -          | \$ 7.408.220,55 | \$ -            | \$ -            | \$ -            | \$ 7.408.220,55 |
| DP-2.39  | Suministro e instalación de tablero trifásico con espacio de totalizador 24 circuitos, incluye reinstalación de circuitos. | 0,00% | \$ -          | \$ 700.772,29   | \$ -            | \$ -            | \$ -            | \$ 700.772,29   |

MACROPROCESO: ADMINISTRATIVO  
 PROCESO: GESTIÓN DE SUPERVISIÓN Y CONTROL  
 PROCEDIMIENTO: SUPERVISIÓN  
 INFORME DE SUPERVISIÓN DE OBRA



Código: A-DSC-P01-F11

| ITEMS DP   |  |       |                 |                 |                  |                 |                  |  |  |
|------------|--|-------|-----------------|-----------------|------------------|-----------------|------------------|--|--|
| DP-2.391   | Suministro e instalación de cable de cobre 12 AWG libre de halógenos por ductaría existente y ducto emt, 1x12+1x12+1x12f 1m.       | 0,00% | \$ 3.265.618,12 | \$ -            | \$ 12.167.071,06 | \$ -            | \$ 15.432.689,17 |  |  |
| DP-2.40    | Suministro e instalación de interruptor termomagnético 1x15A   | 0,00% | \$ 46.455,66    | \$ -            | \$ -             | \$ -            | \$ 46.455,66     |  |  |
| DP-2.41    | Suministro e instalación de cable de cobre 14 AWG libre de halógenos por ductaría existente y ducto emt, 1x14+1x14+1x14f 1m.       | 0,00% | \$ 4.592.304,37 | \$ -            | \$ -             | \$ -            | \$ 4.592.304,37  |  |  |
| DP-2.42    | Suministro e instalación de ductería EMT 1/2" con accesorios en inferior, sin cable  | 0,00% | \$ 2.483.233,34 | \$ -            | \$ -             | \$ -            | \$ 2.483.233,34  |  |  |
| DP-2.43    | Salida toma corriente doble 1/2 incluye toma leviton   | 0,00% | \$ 2.798.034,68 | \$ -            | \$ -             | \$ -            | \$ 2.798.034,68  |  |  |
| DP-2.44    | Suministro e instalación de tablero parcial 6 circuitos  | 0,00% | \$ 208.972,29   | \$ -            | \$ -             | \$ -            | \$ 208.972,29    |  |  |
| DP-2.45    | Suministro e instalación led lineal con accesorios en EMT, incluye luminaria   | 0,00% | \$ -            | \$ -            | \$ -             | \$ -            | \$ -             |  |  |
| DP-2.46    | Suministro e instalación de letero aviso de salida de emergencia, 1.8W   | 0,00% | \$ -            | \$ -            | \$ -             | \$ -            | \$ -             |  |  |
| DP-2.47    | Salida para interruptor sencillo cable 14AWG THHN cobre PVC 1/2", incluye interruptor  | 0,00% | \$ -            | \$ -            | \$ -             | \$ -            | \$ -             |  |  |
| DP-2.48    | Salida para interruptor doble cable 14AWG THHN cobre PVC 1/2", incluye interruptor   | 0,00% | \$ 104.243,95   | \$ -            | \$ -             | \$ -            | \$ 104.243,95    |  |  |
| DP-12.1    | Suministro e instalación de puntos de red con cable utp categoría 6A, según especificaciones técnicas.                             | 0,00% | \$ -            | \$ -            | \$ -             | \$ -            | \$ -             |  |  |
| DP-12.2    | Patch cord categoría 6A preensamblado de 1.5m, según especificaciones técnicas.  | 0,00% | \$ 3.897.673,64 | \$ 6.362.379,03 | \$ -             | \$ 1.719.561,90 | \$ 11.979.614,57 |  |  |
| DP-12.3    | Suministro e instalación patch cord categoría 6A preensamblado de 3 m, según especificaciones técnicas.                            | 0,00% | \$ 5.246.286,36 | \$ 3.240.353,34 | \$ -             | \$ 2.314.538,10 | \$ 10.801.177,80 |  |  |
| DP-12.4    | Suministro switch de comunicaciones de 24 puertos según características técnicas.  | 0,00% | \$ -            | \$ -            | \$ -             | \$ -            | \$ -             |  |  |
| DP-12.5    | Suministro switch de comunicaciones de 48 puertos según características técnicas.  | 0,00% | \$ -            | \$ -            | \$ -             | \$ -            | \$ -             |  |  |
| DP-12.6    | Suministro e instalación access point según características técnicas.  | 0,00% | \$ -            | \$ -            | \$ -             | \$ 6.825.602,00 | \$ 6.825.602,00  |  |  |
| DP-12.7    | Suministro e instalación plug RJ45 cat 6A MPTL, de punchado en campo, 100% metálico, autopunchable según especificaciones técnicas | 0,00% | \$ -            | \$ -            | \$ -             | \$ -            | \$ -             |  |  |
| DP-12.8    | Certificación de punto de red  | 0,00% | \$ -            | \$ -            | \$ -             | \$ -            | \$ -             |  |  |
| DP-12.9    | Instalación y suministro de canaleta plástica 100mm x40 mm   | 0,00% | \$ -            | \$ -            | \$ -             | \$ -            | \$ -             |  |  |
| DP-12.10   | Suministro e instalación caja toma plástica de 100mm x 45 m, según especificaciones técnicas.                                      | 0,00% | \$ -            | \$ -            | \$ -             | \$ -            | \$ -             |  |  |
| DP-12.11   | Instalación y suministro de tubo EMT 1/2"  | 0,00% | \$ -            | \$ -            | \$ -             | \$ -            | \$ -             |  |  |
| DP-12.12   | Instalación y suministro de gabinete de comunicaciones de 19 UR  | 0,00% | \$ -            | \$ -            | \$ -             | \$ -            | \$ -             |  |  |
| DP-12.13   | Organizador De Cables Plastico 80x80 Para Rack - Gabinete  | 0,00% | \$ -            | \$ 95.200,00    | \$ -             | \$ -            | \$ 95.200,00     |  |  |
| DP-12.14   | Conectores tipo jack o conector de datos categoría 6A según especificaciones   | 0,00% | \$ -            | \$ -            | \$ -             | \$ -            | \$ -             |  |  |
| DP-12.15   | Faceplates sencillo  | 0,00% | \$ -            | \$ -            | \$ -             | \$ -            | \$ -             |  |  |
| DP-12.16   | Faceplates doble   | 0,00% | \$ -            | \$ -            | \$ -             | \$ -            | \$ -             |  |  |
| DP-12.17   | Caja de montaje plástica 45mmx117mm, según características técnicas  | 0,00% | \$ -            | \$ -            | \$ -             | \$ -            | \$ -             |  |  |
| DP-12.18   | Organizador de cableado estructurado 2UR, según especificaciones   | 0,00% | \$ 297.500,00   | \$ 892.500,00   | \$ -             | \$ -            | \$ 1.190.000,00  |  |  |
| DP-12.19   | Organizador de cableado estructurado 1UR, según especificaciones   | 0,00% | \$ 178.500,00   | \$ -            | \$ -             | \$ -            | \$ 178.500,00    |  |  |
| DP - 12.20 | Suministro e instalación de salida de voz y datos completa categoría 6A, según especificaciones técnicas.                          | 0,00% | \$ -            | \$ -            | \$ -             | \$ -            | \$ -             |  |  |
| DP - 12.21 | Patch panel de 24 puertos 6A, según especificaciones técnicas  | 0,00% | \$ -            | \$ -            | \$ -             | \$ -            | \$ -             |  |  |



Código: A-DSC-P01-F11

|                           |   |   |       |                   |                  |                 |                 |                   |
|---------------------------|---|---|-------|-------------------|------------------|-----------------|-----------------|-------------------|
|                           | DP - 12.22  | Canaleta plástica 20mm x20 mm cada una de 2 metros  | 0,00% | \$ -              | \$ -             | \$ -            | \$ -            | \$ -              |
|                           | DP - 12.23  | Caja toma plástica de 100mm x 45 m, según especificaciones técnicas.  | 0,00% | \$ -              | \$ -             | \$ -            | \$ -            | \$ -              |
|                           | <b>ITEMS NO PREVISTOS Y/U OBRAS COMPLEMENTARIAS</b> |   | 0,00% | \$ -              | \$ -             | \$ -            | \$ -            | \$ -              |
| <b>ITEMS NO PREVISTOS</b> | NP02  | PATCH PANEL 48 PUERTOS ARMADO, SEGÚN CARÁCTERÍSTICAS TÉCNICAS   | 0,00% | \$ 1.445.850,00   | \$ -             | \$ -            | \$ -            | \$ 1.445.850,00   |
|                           | NP03  | PATCH PANEL 24 PUERTOS ARMADO, SEGÚN CARÁCTERÍSTICAS TÉCNICAS   | 0,00% | \$ 1.104.700,00   | \$ -             | \$ -            | \$ -            | \$ 1.106.700,00   |
|                           | NP05  | SUMINISTRO E INSTALACIÓN DE SWITCH DE COMUNICACIONES DE 48 PUERTOS SEGÚN CARÁCTERÍSTICAS TÉCNICAS   | 0,00% | \$ 155.824.000,00 | \$ 38.956.000,00 | \$ -            | \$ -            | \$ 194.780.000,00 |
|                           | NP06  | SUMINISTRO E INSTALACIÓN DE GABINETE DE COMUNICACIONES DE 19 UR   | 0,00% | \$ -              | \$ 1.570.800,00  | \$ -            | \$ -            | \$ 1.570.800,00   |
|                           | NP07  | SUMINISTRO E INSTALACIÓN DE ORGANIZADOR DE CABLES PLÁSTICO 80X80 PARA RACK - GABINETE   | 0,00% | \$ -              | \$ -             | \$ -            | \$ -            | \$ -              |
|                           | NP08  | DESMONTE DE DIVISIONES METÁLICAS CON VIDRO TEMPLADO, PARA SU POSTERIOR INSTALACIÓN  | 0,00% | \$ 691.221,60     | \$ -             | \$ -            | \$ -            | \$ 691.221,60     |
|                           | NP09  | SUMINISTRO E INSTALACIÓN DE CABLE UTP CATEGORÍA 6A POR 30M  | 0,00% | \$ 19.401.790,06  | \$ 11.419.910,17 | \$ -            | \$ 7.104.272,50 | \$ 37.925.972,72  |
|                           | NP10  | SUMINISTRO E INSTALACIÓN DE PUNTO DE RED, INCLUYE Caja plástica 40*40mm, salida de datos track keystone cat 6A, según especificaciones técnicas.                                      | 0,00% | \$ 10.100.130,44  | \$ 6.535.378,52  | \$ -            | \$ 4.455.939,90 | \$ 21.091.448,86  |
|                           | NP11  | CERTIFICACIÓN DE PUNTO DE RED - INCLUYE MARCACIÓN DE PUNTOS EN PLAQUETA DE ALUMINIO   | 0,00% | \$ 10.720.000,00  | \$ 3.600.000,00  | \$ -            | \$ 2.400.000,00 | \$ 16.720.000,00  |
|                           | NP12  | SUMINISTRO E INSTALACIÓN DE TUBERÍA PVC DE 1/2" PARA INTERRUPTORES Y TOMACORRIENTES.  |       |                   |                  | \$ 611.678,28   | \$ 72.241,72    | \$ 683.920,01     |
|                           | NP13  | Suministro e instalación de interruptor doble, incluye interruptor  |       |                   |                  | \$ -            | \$ -            | \$ -              |
|                           | NP14  | Salida de iluminación para instalación de luminaria de sobreponer o incrustar   |       |                   |                  | \$ 7.559.981,10 | \$ -            | \$ 7.559.981,10   |
|                           | NP15  | Suministro e instalación de luminaria hermética de pared tipo tortuga led 12w   |       |                   |                  | \$ 160.700,31   | \$ -            | \$ 160.700,31     |
|                           | NP16  | Suministro e instalación de acometida No 8 3*8+8 trifásico concentrico antifraude.  |       |                   |                  | \$ 3.181.991,00 | \$ -            | \$ 3.181.991,00   |
|                           | NP17  | Suministro e instalación de cable de cobre 8 AWG libre de halógenos por ductería existente y ducto EMT 1x8+1x8+1x8+1x8T 1m  |       |                   |                  | \$ 338.339,60   | \$ -            | \$ 338.339,60     |
|                           | NP18  | Suministro e instalación de caja para medidor trifásico, incluye accesorios de conexión y regata para empotrado   |       |                   |                  | \$ 282.545,15   | \$ -            | \$ 282.545,15     |
|                           | NP19  | Suministro e instalación de caja para puesta a tierra   |       |                   |                  | \$ 179.233,86   | \$ -            | \$ 179.233,86     |
|                           | NP20  | PLACA BASE EN CONCRETO E= 10CM 3000PSI  |       |                   |                  | \$ 1.372.991,20 | \$ -            | \$ 1.372.991,20   |
|                           | NP22  | Columnetas y viguetas en concreto   |       |                   |                  | \$ 2.722.289,13 | \$ -            | \$ 2.722.289,13   |
|                           | NP23  | DESMONTE ESTRUCTURA MADERA PARA PISO EN LISTÓN MACHIMBREADO   |       |                   |                  | \$ 382.622,30   | \$ -            | \$ 382.622,30     |
|                           | NP25  | Desmonte de espejo y todo lo necesario para su correcta ejecución   |       |                   |                  | \$ 37.385,32    | \$ -            | \$ 37.385,32      |
|                           | NP27  | Suministro e instalación de puerta corrediza en lámina cal 18 dividida en recuadros de vidrio de 5mm, incluye anticorrosivo y esmalte, según ubicación y exteriores de vivienda       |       |                   |                  | \$ 4.754.426,61 | \$ -            | \$ 4.754.426,61   |
|                           | NP28  | Suministro e instalación de paso para escalera en parcelanato lakewood, incluye pirán huella y contrahuella   |       |                   |                  | \$ 2.083.226,22 | \$ -            | \$ 2.083.226,22   |
|                           | NP29  | Estructura para sombra elaborada con malla electrosoldada 4mm 15*15cm, y perfil metálico 1"1"; pintado en anticorrosivo y esmalte negro mate incluye plantas artificiales decorativas |       |                   |                  | \$ 1.349.674,15 | \$ -            | \$ 1.349.674,15   |
|                           | NP30  | Suministro e instalación de división en aluminio negro y vidrio 5mm   |       |                   |                  | \$ 857.328,81   | \$ -            | \$ 857.328,81     |
|                           | NP31  | Suministro e instalación de puerta corrediza en MDF para baño PSD, incluye manija de desplazamiento horizontal, riel y conedera   |       |                   |                  | \$ 729.919,77   | \$ -            | \$ 729.919,77     |
|                           | NP32  | MURO EN BLOQUE HYS ESPESOR DE 0.12. INCLUYE EQUIPO, HERRAMIENTA, MATERIALES Y TODO LO DEMÁS NECESARIO PARA SU CORRECTA EJECUCIÓN  |       |                   |                  | \$ 310.666,19   | \$ -            | \$ 310.666,19     |
|                           | NP33  | Suministro e instalación de baranda en vidrio templado 8mm color crudo y paral en acero pintado en anticorrosivo y esmalte color negro mate según diseño                              |       |                   |                  | \$ 1.756.321,13 | \$ -            | \$ 1.756.321,13   |

| Código: A-DSC-P01-F11                |                               |   |       |                 |      |      |                 |
|--------------------------------------|-------------------------------|---|-------|-----------------|------|------|-----------------|
| <b>ITEMS ELÉCTRICOS NO PREVISTOS</b> | ITEMS ELÉCTRICOS NO PREVISTOS |   | 0,00% | \$ -            | \$ - | \$ - | \$ -            |
|                                      | NPE02                         | SUMINISTRO E INSTALACIÓN DE TACO 15A  | 0,00% | \$ 18.262,98    | \$ - | \$ - | \$ 18.262,98    |
|                                      | NPE09                         | SUMINISTRO E INSTALACIÓN PANEL led redondó de sobrepone de 24W con accesorios en EMI, incluye luminaria | 0,00% | \$ 5.385.123,24 | \$ - | \$ - | \$ 5.385.123,24 |
|                                      | NPE10                         | SALIDA PARA INTERRUPTOR SENCILLO CABLE 12AWG THIN COBRE PVC 1/2", INCLUYE INTERRUPTOR                   | 0,00% | \$ 79.187,95    | \$ - | \$ - | \$ 79.187,95    |

| SUBTOTAL COSTOS DIRECTOS            |       |    |                       | \$ 238.579.325,04 | \$ 84.513.899,04 | \$ 122.076.304,76 | \$ 103.131.783,73 | \$ 548.301.322,57 |
|-------------------------------------|-------|----|-----------------------|-------------------|------------------|-------------------|-------------------|-------------------|
| ADMINISTRACIÓN                      | 23,0% | \$ | 237.203.310,26        |                   |                  |                   |                   |                   |
| IMPREVISTOS                         | 2,0%  | \$ | 2.062.835,67          |                   |                  |                   |                   |                   |
| UTILIDAD                            | 5,0%  | \$ | 5.156.389,19          |                   |                  |                   |                   |                   |
| SUB-TOTAL COSTOS INDIRECTOS- A.J.U. | 0,0%  | \$ | 30.939.533,12         |                   |                  |                   |                   |                   |
| IVA SOBRE LA UTILIDAD               | 19,0% | \$ | 979.751,95            |                   |                  |                   |                   |                   |
| <b>VALOR A PAGAR LIQUIDACIÓN</b>    |       | \$ | <b>135.051.070,79</b> |                   |                  |                   |                   |                   |

| AVANCE FÍSICO DE LA OBRA EXPRESADO EN COSTOS |                   |         |  | AVANCE O ATRASO DE LA OBRA EN TIEMPO |      |
|--|-------------------|---------|--|--------------------------------------|------|
| VALOR DEL CONTRATO + ADICIÓN 1 Y 2           | \$ 718.000.581,94 | 100,00% | Plazo Total Acumulado de Ejecución de Obra en días | 210                                  | 100% |
| VALOR TOTAL ACUMULADO HASTA LA LIQUIDACIÓN:  | \$ 718.000.581,94 | 100,00% | Plazo Transcurrido de Obra en días                 | 210                                  | 100% |
| PENDIENTE POR PAGAR                          | \$ (0,00)         | 0,00%   | Tiempo restante de ejecución en días               | 0                                    | 0%   |

| SITUACIONES CRÍTICAS EN LA EJECUCIÓN DE LA OBRA   |  |   |
|---|--|---|
| SITUACIÓN IDENTIFICADA QUE AFECTA LA EJECUCIÓN DE LA OBRA   | JUSTIFICACIÓN  | ACCIONES IMPLEMENTADAS PARA SOLUCIONAR LAS SITUACIONES IDENTIFICADAS  |
| La obra fue sellada por control urbano en el mes de Agosto y desde entonces se inició el trámite de la licencia de construcción por parte de planeación, la licencia fue aprobada en el mes de Febrero de 2024, fecha en la cual se retomó la adecuación de la casa de innovación en el barrio maldonado. | Durante el trámite de solicitud de la licencia no se pudo realizar ningún tipo de actividad en la casa, por lo que fue necesario solicitar prorroga al contrato para terminar las actividades eléctricas y de datos pendientes por ejecutar. | Se solicitó al contratista incluir personal adicional para terminar la ejecución de actividades en la fecha estimada de recibo final, lo cual se logró, finalizando la adecuación en el tiempo estimado posterior a la aprobación de la licencia. |

| PERSONAL ADMINISTRATIVO |  | PERSONAL EN OBRA |  | PERSONAL OPERATIVO |  |
|-------------------------|--|------------------|--|--------------------|--|
| CANTIDAD                | PLANILAS AL DIA  | CANTIDAD         | PLANILAS AL DIA  | CANTIDAD           | PLANILAS AL DIA  |
| 3                       | CUMPLE <input checked="" type="checkbox"/> NO <input type="checkbox"/> | 8                | CUMPLE <input checked="" type="checkbox"/> NO <input type="checkbox"/> | 8                  | CUMPLE <input checked="" type="checkbox"/> NO <input type="checkbox"/> |

**OBSERVACIONES EN GENERAL**

**RECORD FOTOGRÁFICO DEL AVANCE DE OBRA**  
**0101 - CASA DE INNOVACION - BARRIO MALDONADO**

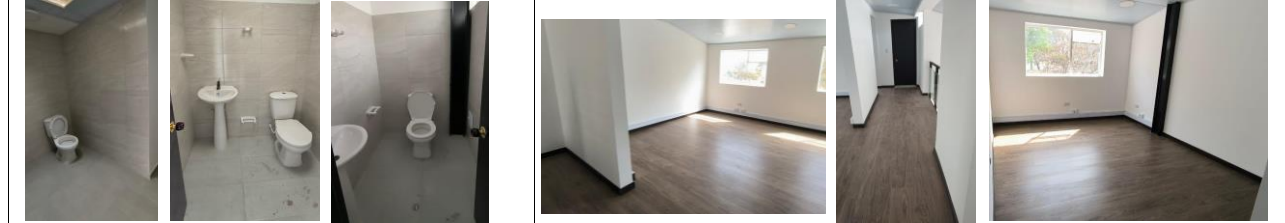


FOTO 1: Enchape de baños

FOTO 2: Instalación de piso laminado

Código: A-DSC-P01-F11



FOTO 3: Instalación de guardaesboco en mármol



FOTO 4: Instalación de guardaesboco en porcelanato



FOTO 5: Guardaesboco en porcelanato



FOTO 6: Estructura para sombra, sala de juegos



FOTO 7: Puertas corredizas en mármol y aluminio para sala de juntas

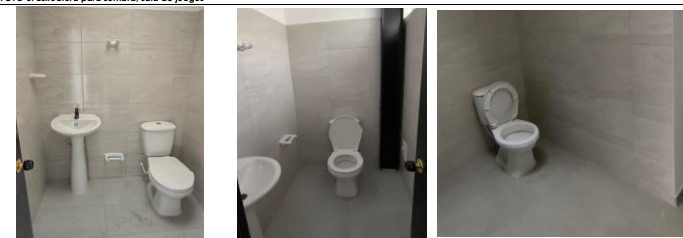


FOTO 8: Cambios sanitarios

| Cable ID | Summary | Test Limit        | Length | Headroom    | Date / Time         |
|----------|---------|-------------------|--------|-------------|---------------------|
| UPTC_01  | PASS    | TA-Cat 6A Channel | 37.0 m | 4.00 (NEXT) | 04/02/2024 09:00:00 |
| UPTC_02  | PASS    | TA-Cat 6A Channel | 36.0 m | 6.00 (NEXT) | 04/02/2024 09:10:00 |
| UPTC_03  | PASS    | TA-Cat 6A Channel | 20.0 m | 4.00 (NEXT) | 04/02/2024 09:10:00 |
| UPTC_04  | PASS    | TA-Cat 6A Channel | 26.0 m | 6.00 (NEXT) | 04/02/2024 09:11:00 |
| UPTC_05  | PASS    | TA-Cat 6A Channel | 20.0 m | 7.00 (NEXT) | 04/02/2024 09:14:00 |
| UPTC_06  | PASS    | TA-Cat 6A Channel | 22.0 m | 6.00 (NEXT) | 04/02/2024 09:14:00 |
| UPTC_07  | PASS    | TA-Cat 6A Channel | 20.0 m | 7.00 (NEXT) | 04/02/2024 09:14:00 |
| UPTC_08  | PASS    | TA-Cat 6A Channel | 27.0 m | 6.00 (NEXT) | 04/02/2024 09:15:00 |
| UPTC_09  | PASS    | TA-Cat 6A Channel | 29.0 m | 7.00 (NEXT) | 04/02/2024 09:15:00 |
| UPTC_10  | PASS    | TA-Cat 6A Channel | 37.0 m | 6.00 (NEXT) | 04/02/2024 09:16:00 |
| UPTC_11  | PASS    | TA-Cat 6A Channel | 37.0 m | 7.00 (NEXT) | 04/02/2024 09:16:00 |
| UPTC_12  | PASS    | TA-Cat 6A Channel | 37.0 m | 6.00 (NEXT) | 04/02/2024 09:16:00 |
| UPTC_13  | PASS    | TA-Cat 6A Channel | 37.0 m | 7.00 (NEXT) | 04/02/2024 09:16:00 |
| UPTC_14  | PASS    | TA-Cat 6A Channel | 37.0 m | 7.00 (NEXT) | 04/02/2024 09:16:00 |
| UPTC_15  | PASS    | TA-Cat 6A Channel | 37.0 m | 7.00 (NEXT) | 04/02/2024 09:16:00 |
| UPTC_16  | PASS    | TA-Cat 6A Channel | 37.0 m | 7.00 (NEXT) | 04/02/2024 09:16:00 |
| UPTC_17  | PASS    | TA-Cat 6A Channel | 37.0 m | 7.00 (NEXT) | 04/02/2024 09:16:00 |
| UPTC_18  | PASS    | TA-Cat 6A Channel | 15.0 m | 1.00 (NEXT) | 04/02/2024 09:16:00 |
| UPTC_19  | PASS    | TA-Cat 6A Channel | 15.0 m | 1.00 (NEXT) | 04/02/2024 09:16:00 |
| UPTC_20  | PASS    | TA-Cat 6A Channel | 17.0 m | 4.00 (NEXT) | 04/02/2024 09:20:00 |
| UPTC_21  | PASS    | TA-Cat 6A Channel | 19.0 m | 7.00 (NEXT) | 04/02/2024 09:20:00 |
| UPTC_22  | PASS    | TA-Cat 6A Channel | 19.0 m | 7.00 (NEXT) | 04/02/2024 09:20:00 |
| UPTC_23  | PASS    | TA-Cat 6A Channel | 19.0 m | 7.00 (NEXT) | 04/02/2024 09:21:00 |
| UPTC_24  | PASS    | TA-Cat 6A Channel | 3.0 m  | 3.00 (NEXT) | 04/02/2024 09:21:00 |
| UPTC_25  | PASS    | TA-Cat 6A Channel | 46.0 m | 6.00 (NEXT) | 04/02/2024 09:22:00 |
| UPTC_26  | PASS    | TA-Cat 6A Channel | 45.0 m | 5.00 (NEXT) | 04/02/2024 09:23:00 |
| UPTC_27  | PASS    | TA-Cat 6A Channel | 38.0 m | 4.00 (NEXT) | 04/02/2024 09:24:00 |
| UPTC_28  | PASS    | TA-Cat 6A Channel | 37.0 m | 5.00 (NEXT) | 04/02/2024 09:24:00 |
| UPTC_29  | PASS    | TA-Cat 6A Channel | 38.0 m | 5.00 (NEXT) | 04/02/2024 09:24:00 |
| UPTC_30  | PASS    | TA-Cat 6A Channel | 38.0 m | 3.00 (NEXT) | 04/02/2024 09:25:00 |

FOTO 9: Certificación de puntos de red

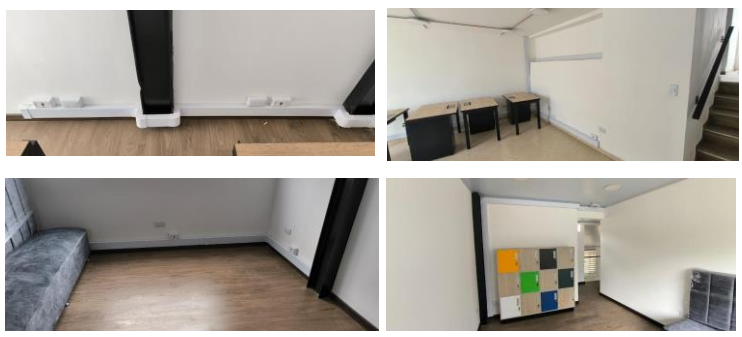


FOTO 10: Canaleta y puntos de red de datos



FOTO 11: Caja para contador y puesta a tierra



FOTO 12: Instalación de luminarias

Código: A-DSC-P01-F11



FOTO 13: Esmalte en madera

FOTO 14: Pintura en fachada

Elaboró:

LIDA CONSTANZA GARCÍA  
Profesional de apoyo a la Supervisión del Contrato / Orden de Servicio No:

164 DE 2022

Vo.Bo.:

SANDRA LILIANA MALDONADO MORALES  
SUPERVISOR UPTC