

RUTA INTEGRAL DE ATENCIÓN EN SALUD MATERNO-PERINATAL



VIGILADO Supersalud

ADOPCIÓN DE LINEAMIENTOS DE LA RIA MATERNO PERINATAL

REPÚBLICA DE COLOMBIA



MINISTERIO DE SALUD Y PROTECCIÓN SOCIAL

RESOLUCIÓN NÚMERO 3280 DE 2018

02 DE AGOSTO DE 2018

Por la cual se adoptan los lineamientos técnicos y operativos de la Ruta Integral de Atención para la Promoción y Mantenimiento de la Salud y la Ruta Integral de Atención en Salud para la Población Materno Perinatal y se establecen las directrices para su operación

EL MINISTRO DE SALUD Y PROTECCIÓN SOCIAL

En ejercicio de sus facultades legales, en especial, de las conferidas por el numeral 2 del artículo 2 del Decreto Ley 4107 de 2011, el numeral 3 del artículo 173 de la Ley 100 de 1993, los artículos 12 y 65 de las Leyes 1438 de 2011 y 1753 de 2015, respectivamente, y

CONSIDERANDO:



MINSALUD



GOBIERNO DE COLOMBIA

LINEAMIENTO TÉCNICO Y OPERATIVO DE LA
RUTA INTEGRAL DE ATENCIÓN EN SALUD
MATERNO PERINATAL

Bogotá, D.C., julio de 2018



**51 muertes
maternas por cada
100k nacidos vivos**



**El 40% de los casos de
muerte son hipertensión,
hemorragia y sepsis**

**Las indígenas
tienen entre 4 y 5
veces el riesgo de
muerte materna**



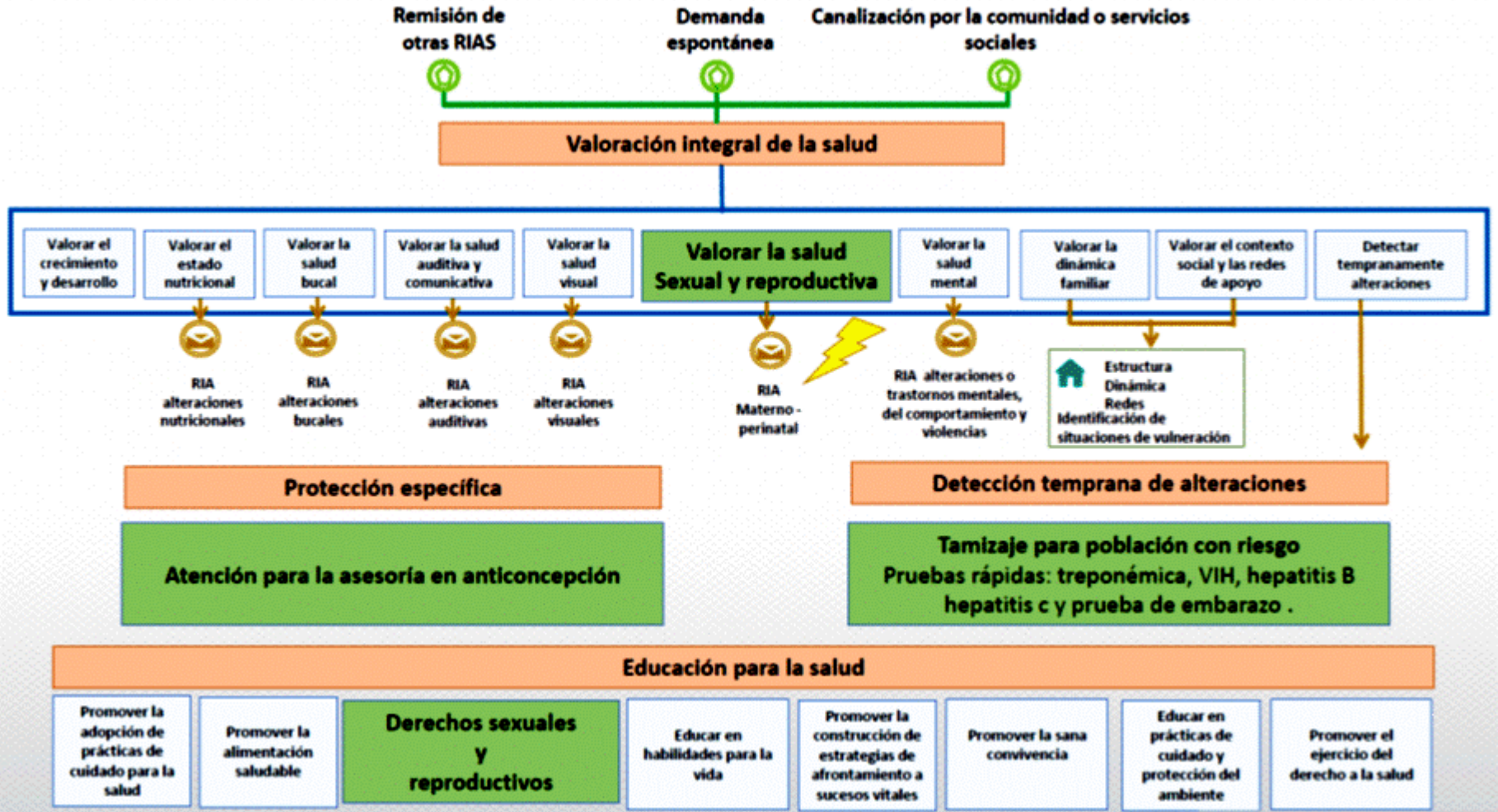
**1 de cada 2 niñ@s
nace por operación
cesárea**



**De las más de 5000
IPS habilitadas para
partos, 200 atienden
el 50% de los partos**



**Violencia en el marco
de la atención del
periodo reproductivo**



Fuente: Ministerio de salud, 2018



PRECONCEPCIÓN	GESTACIÓN	PARTO	PUERPERIO	RECIÉN NACIDO
Mujeres que toman decisiones en relación con la planeación de la gestación.	Mujeres que viven su gestación en las mejores condiciones de salud	Mujeres que reciben una atención segura y humanizada del parto.	Mujeres en periodo de puerperio en las mejores condiciones de salud	Neonatos en las mejores condiciones de salud
	Gestantes sin mortalidad y morbilidad evitable.			Recién nacidos que reciben una atención neonatal segura
	Gestantes que desarrollan la capacidad de agencia para el cuidado de la salud y del recién nacido			Recién nacidos sin mortalidad y morbilidad evitable
	Mujeres y sus familias que desarrollan capacidades para el cuidado de la salud materno perinatal			

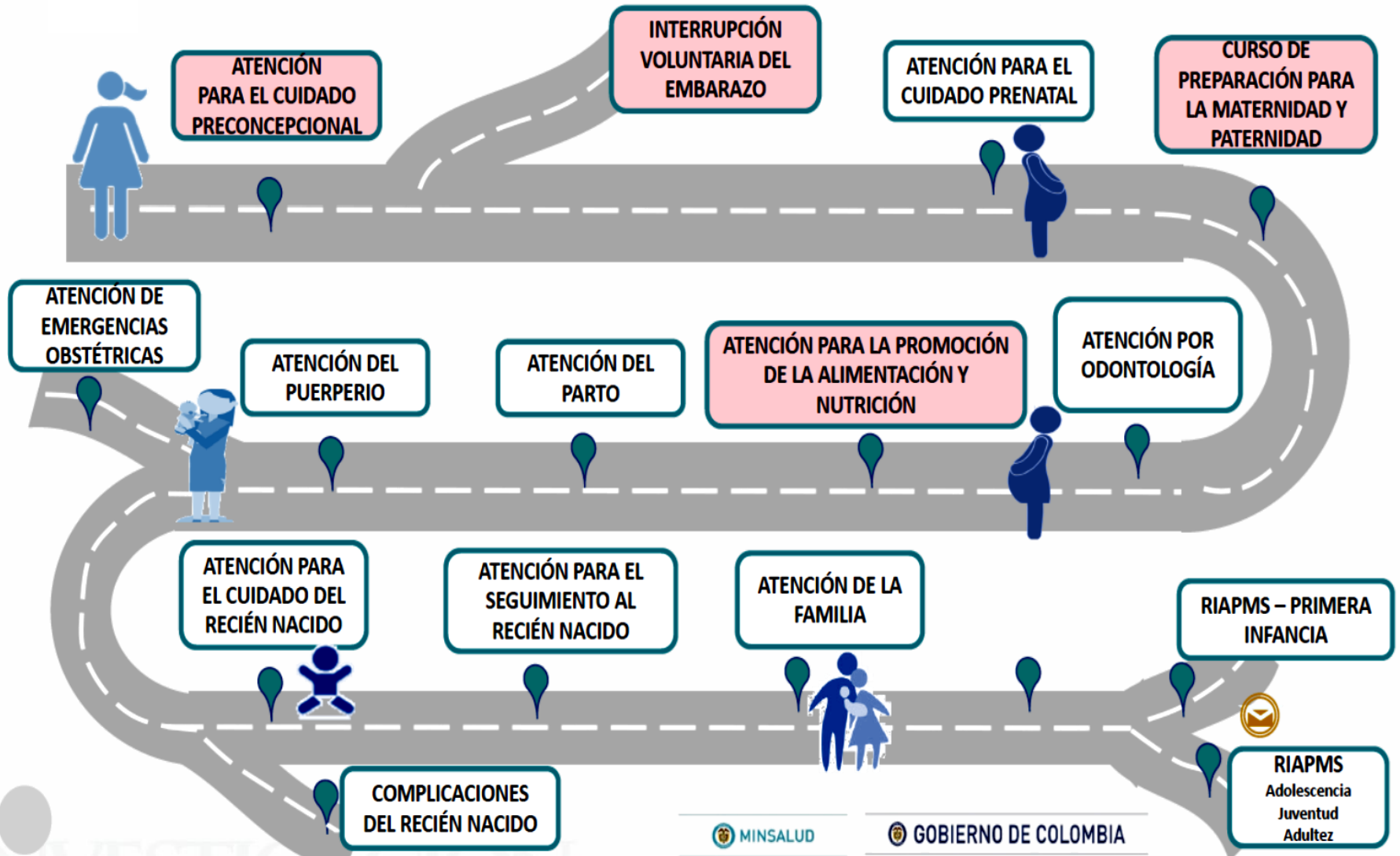
VIGILADO Supersalud

Fuente: Ministerio de salud, 2018



- **Lista de Chequeo para el tamizaje de riesgo durante la atención preconcepcional**
- **Condiciones para remitir a mayor nivel una unidad de cuidado obstétrico de mayor complejidad**
- **Escala de Riesgo biopsicosocial de Herrera y Hurtado**
- **Escala de depresión Postnatal de Edinburgo (EPDS)**
- **Escala Obstétrica de alerta temprana**
- **Clasificación de Choque y evaluación de la respuesta**
- **Contenido del Kit de Emergencia obstétrica para instituciones de baja complejidad**
- **Gráfica evaluación nutricional de la embarazada Atalah**
- **Evaluación de la técnica de lactancia**
- **Recomendaciones de salida para madres, padres y familiares de recién nacidos**
- **Factores de riesgo para evento tromboembólico durante la gestación, Parto y puerperio.**

INTERVENCIONES INDIVIDUALES




VIGILADO Supersalud




2

Ruta integral de atención en salud para grupos de riesgo


Acciones para el diagnóstico, tratamiento, rehabilitación, paliación, cuidado de la salud y educación para la salud .




GRUPO DE
RIESGO 1




GRUPO DE
RIESGO 2



GRUPO DE
RIESGO 3



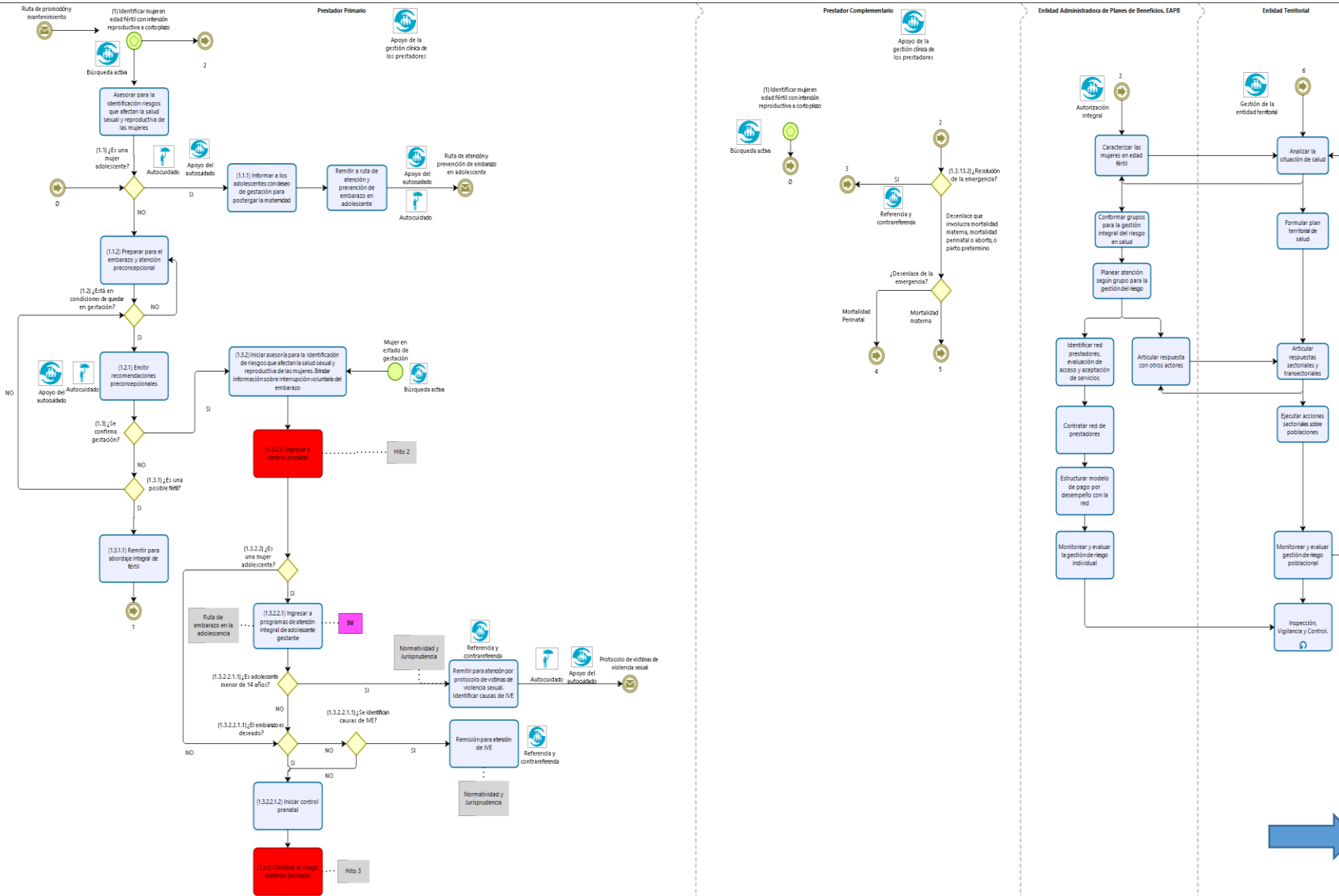
GRUPO DE
RIESGO 4



GRUPO DE
RIESGO 16

DIAGRAMAS

Ruta integral maternoperinatal



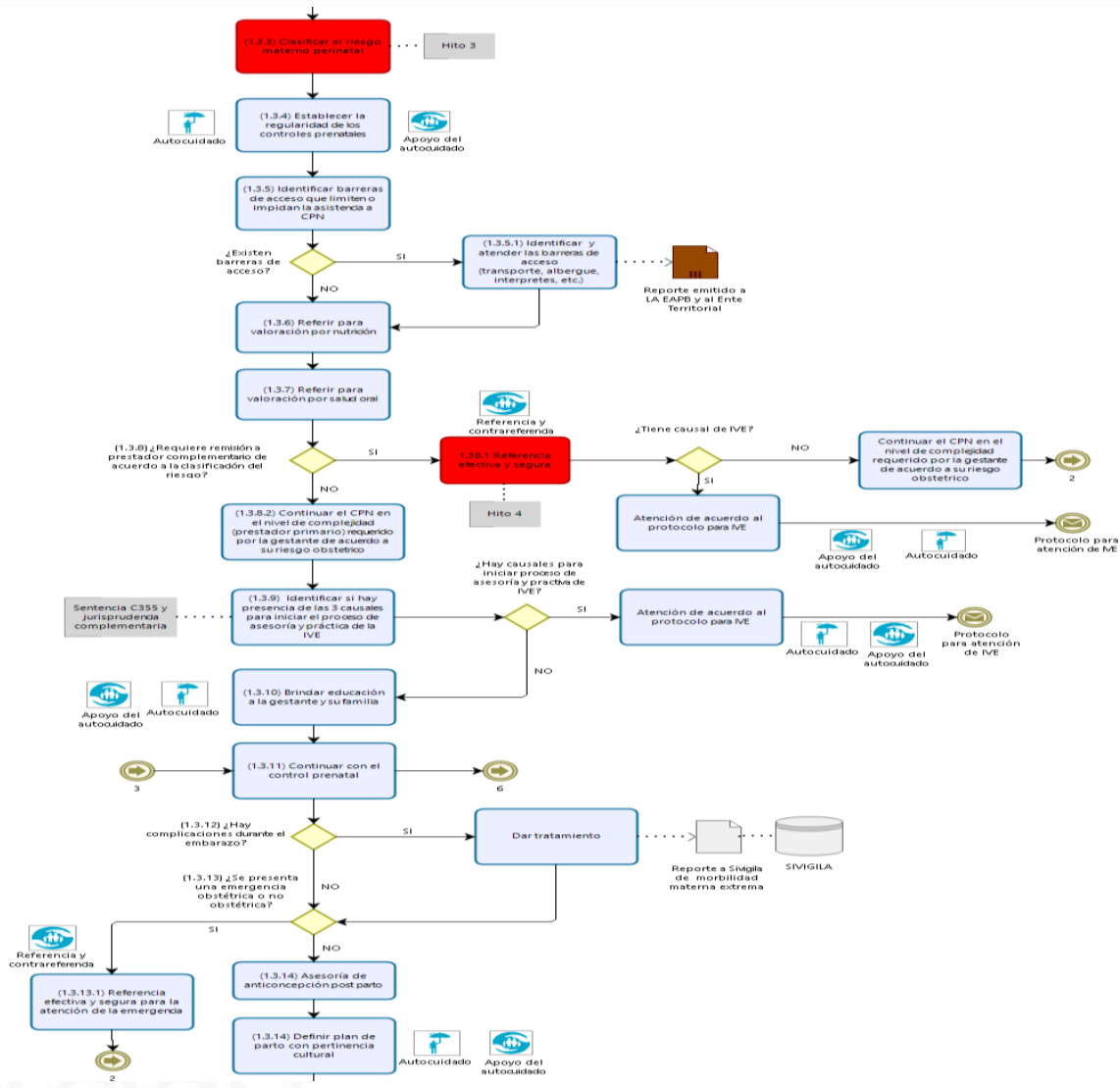
VIGILADO Supersalud



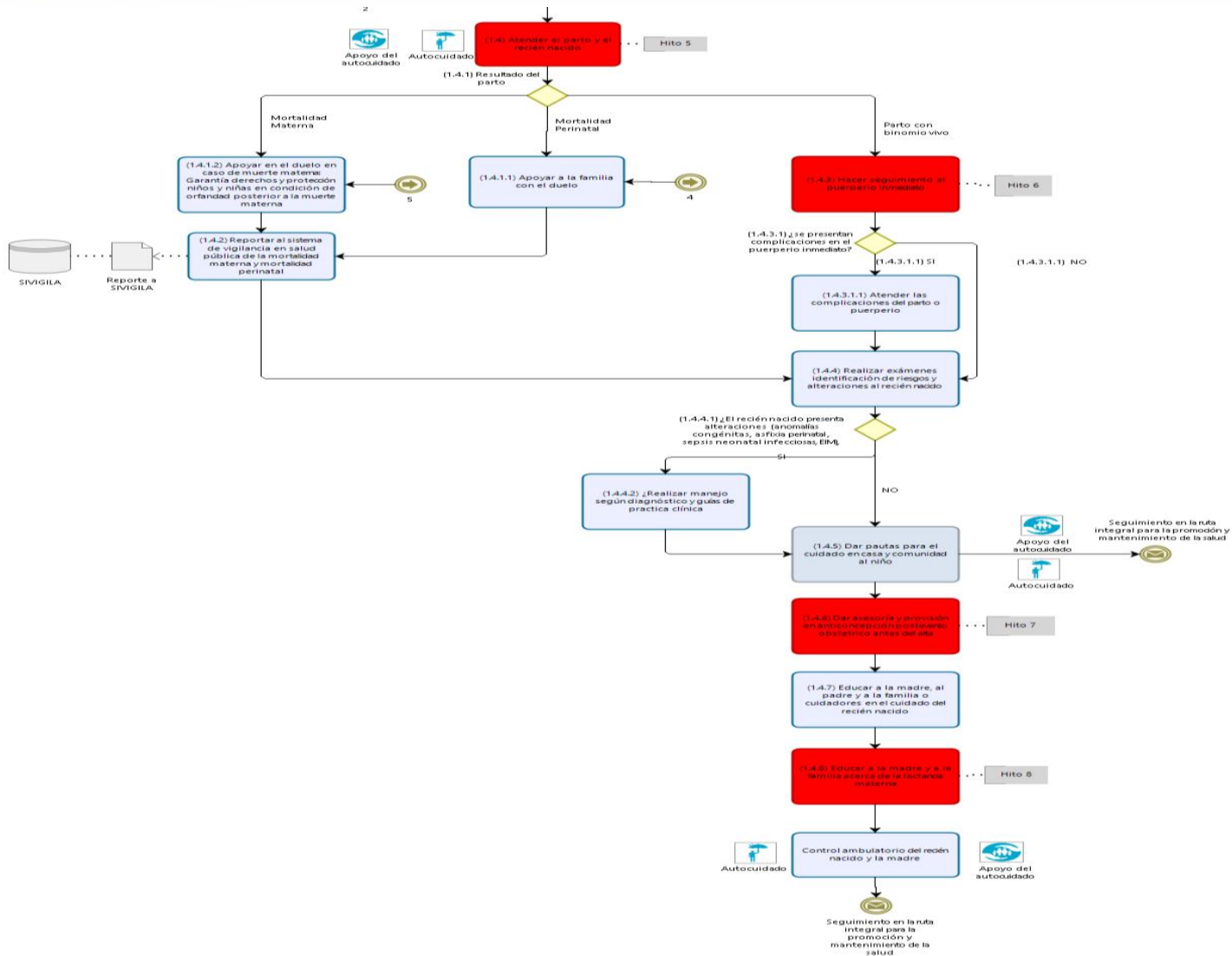
Ruta integral maternoperinatal (2)



Ruta Integral Maternoperinatal



Ruta integral maternoperinatal (3)



VIGILADO Supersalud

- Lineamiento técnico y operativo de la Ruta integral de Atención en Salud Materno perinatal.. (Julio de 2018). Bogotá, Colombia: Ministerio de Salud y Protección Social. Disponible en: <https://www.minsalud.gov.co/sites/rid/Lists/BibliotecaDigital/RIDE/VS/PP/lineamiento-rutamaterno-perinatal.pdf>
- Resolución 3280 de 2018. (2 de agosto de 2018). Bogotá, Colombia: Ministerio de Salud y Protección Social.
- Resolución 3280 de 2018, Por medio de la cual se adoptan los lineamientos técnicos y operativos de la RPMS y la RIAMP y se establecen las directrices para su operación. Presentación 3280 EAPB. (noviembre de 2018). Bogotá, Colombia: Ministerio de Salud y Protección Social
- Rutas Integrales de Atención en Salud reglamentadas por la Resolución 3202 del año 2016: promoción y mantenimiento de la salud. Disponible en <https://www.minsalud.gov.co/Paginas/rutas-integrales-de-atencion-en-salud.aspx>.