



Uptc
Universidad Pedagógica y
Tecnológica de Colombia

ACREDITACIÓN INSTITUCIONAL
DE ALTA CALIDAD
MULTICAMPUS

RESOLUCIÓN 3910 DE 2015 MEN / 6 AÑOS

VEGILADOS MINEDUCACIÓN

UPTC en cifras 2019

No. 42



DIRECCIÓN DE PLANEACIÓN

UPTC



UPTC en cifras 2019

La Universidad Pedagógica y Tecnológica de Colombia, a través de la Dirección de Planeación presenta a la comunidad educativa y a la comunidad en general el Boletín UPTC en Cifras N° 42, correspondiente al año académico 2019, la información comprende los datos más relevantes de la parte misional de la Universidad, docentes, población, bienestar, presupuesto, entre otros.



DIRECCIÓN DE PLANEACIÓN

UPTC



Universidad Pedagógica y
Tecnológica de Colombia

ACREDITACIÓN INSTITUCIONAL
DE ALTA CALIDAD
MULTICAMPUS
RESOLUCIÓN 3010 DE 2015 MEN / 6 AÑOS

VISITADA MINEDUCACIÓN

Consejo Superior

José Maximiliano Gómez Torres

Delegado Ministra de Educación Nacional

Rogelio Zuleta Galindo

Delegado del Sr. Presidente de la República

Carlos Andrés Amaya Rodríguez

Gobernador del Departamento de Boyacá

Óscar Hernán Ramírez

Rector UPTC

Otto Caro Niño

Representante de las Directivas Académicas

Edilberto Rodríguez Araújo

Representante de los Profesores

Jairo Rubio Cuenca

Representante de los Graduados

Roosevelt Mesa Martínez

Representante Sector Productivo

Juan B. Pérez Rubiano

Representante de los Ex Rectores

Cristian Andrés Guerra Cotes

Representante de los Estudiantes

Mónica Edelmira Ramírez González

Secretaria General

Directivos

Óscar Hernán Ramírez

Rector

Alberto Lemos Valencia

Vicerrector Administrativo y Financiero

Enrique Vera López

Vicerrector de Investigación y Extensión

Manuel Humberto Restrepo Domínguez

Vicerrector Académico

Consejo Académico

Óscar Hernán Ramírez

Presidente

Manuel Humberto Restrepo Domínguez

Vicerrector Académico

Julio Aldemar Gómez Castañeda

Decano Facultad Ciencias de la Educación

Tirso Humberto Porras Porras

Decano Facultad de Ciencias Económicas y Administrativas

Juan Carlos Poveda D'otero

Decano Facultad de Ingeniería

Otto Caro Niño

Decano Facultad Seccional Duitama

Enrique Vera López

Vicerrector de Investigación y Extensión

Wilman Alonso Pineda Muñoz

Representante de los Directores Programas de Pregrado

Richard Alexander de la Cruz Guerrero

Representante de los Profesores por la Sede Central

Iván Ricardo Miranda Montenegro

Representante de los Profesores por las Sedes Seccionales

Luis Alejandro Aldana Muñoz

Representante Estudiantil por toda la Universidad

Cristian Eduardo Tobaría García

Representante de los Estudiantes por la Sede Central

Jhon Jairo Pérez Vargas

Representante Estudiantil por las Sedes Seccionales

Ilba Yaneth Rodríguez Tamayo

Secretaria Consejo Académico



Uptc

Universidad Pedagógica y
Tecnológica de Colombia

ACREDITACIÓN INSTITUCIONAL
DE ALTA CALIDAD
MULTICAMPUS

RESOLUCIÓN 3910 DE 2015 MEN / 6 AÑOS

VIGILADA MINEDUCACIÓN

UPTC en cifras 2019

Rector Universidad Pedagógica
y Tecnológica UPTC

Óscar Hernán Ramírez

Dirección de Planeación

Jorge Andrés Sarmiento Rojas

Gestión Estadística

Juan Sebastián Poveda Gulfo
Deisy Lorena Pasachoa Barrientos

Dirección de Comunicaciones

Diseño y diagramación

Sandra Alba Quiroga

Observaciones: este informe contiene archivos adjuntos, para su correcta visualización dé click sobre el ícono de descarga, que se encuentra ubicado en la parte derecha del título.

Contenido

Misión y Visión UPTC	7
1. PROGRAMAS	8
1.1 Programas académicos activos y registrados en el ministerio de educación	9
1.1.1 Pregrado	9
1.1.2 Posgrado	11
2. INVESTIGACIÓN	13
2.1 Grupos de Investigación Categorizados	14
2.2 Investigadores Reconocidos por COLCIENCIAS	15
2.3 Jóvenes Investigadores UPTC Y COLCIENCIAS	16
2.4 Semilleros de Investigación	17
2.5 Revistas Indexadas en Publiindex	18
3. BIBLIOTECA	19
3.1 Recurso Bibliográfico Catalogado	20
3.1.1 Por áreas de conocimiento Sede Tunja	20
3.1.2 Por áreas de conocimiento Seccionales	21
3.2 Adquisición de Libros	22
3.2.1 Por Biblioteca	22
3.2.2 Por Facultad	22
3.3. Circulación y Préstamo de Recurso Bibliográfico	23
3.3.1 Por áreas de conocimiento	23
4. BIENESTAR	24
4.1 Restaurante	25
4.1.1 Pregrado	25
4.1.2 Posgrado	25

4.2 Deporte y Cultura	26
4.2.1 Pregrado	26
4.2.2 Posgrado	26
4.3 Exenciones	27
4.3.1 Pregrado	27
4.3.2 Posgrado	27
4.4 Desarrollo Humano	28
4.4.1 Pregrado	28
4.4.2 Posgrado	28
4.5 Servicios médicos	29
4.5.1 Pregrado	29
4.5.2 Posgrado	29
5. RECURSOS FÍSICOS	31
5.1 Tunja Sede Central	32
5.2 Facultad de Ciencias	32
5.3 Sede Chiquinquirá	33
5.4 Sede Duitama	33
5.5 Sede Sogamoso	34
5.6 Consolidado	34
6. PRESUPUESTO	35
6.1 Precios constantes y corrientes	36



Uptc
Universidad Pedagógica y
Tecnológica de Colombia

ACREDITACIÓN INSTITUCIONAL
DE ALTA CALIDAD
MULTICAMPUS
RESOLUCIÓN 3910 DE 2015 MEN / 6 AÑOS

TITULOS W/ EDUCACIÓN

Misión

Formar profesionales competentes y éticos, constructores de una ciudadanía reflexiva, crítica y solidaria en armonía con la visión humanista de la cultura Upetecista, comprometida con la promoción del desarrollo y el bienestar social de la región y de la nación.

La UPTC, a través de su quehacer en docencia, investigación y extensión en los diferentes niveles de formación (pregrado, posgrado y educación continuada), y la pluralidad de saberes existentes, está articulada con las dinámicas del sector productivo, del gobierno nacional, de las entidades territoriales, y de la sociedad civil, comprometidos - en el marco de la democracia participativa y de construcción de la paz-, con la búsqueda del desarrollo humano inclusivo y sostenible.

El liderazgo, responsabilidad y compromiso social de los egresados contribuyen a la consolidación de una sociedad regional y una nación más justa, equitativa y democrática.

Visión

En el año 2030, por su desempeño académico, la UPTC se consolidará como una de las mejores universidades públicas de Colombia y de América Latina, resultante de la excelente calidad de la oferta académica multinivel y del compromiso de su comunidad universitaria, con las transformaciones sociales, económicas, institucionales, culturales y ambientales, de su entorno local, regional y nacional.

Así mismo, potenciará la fortaleza de su campus y patrimonio arqueológico, bibliográfico y cultural, como eje del bienestar de la Comunidad Upetecista



UPTC en cifras 2019

1. Programas



Uptc
Universidad Pedagógica y
Tecnológica de Colombia

ACREDITACIÓN INSTITUCIONAL
DE ALTA CALIDAD
MULTICAMPUS
RESOLUCIÓN 3910 DE 2015 MEN / 6 AÑOS

VIGILADA MINEDUCACIÓN

Programas de Pregrado Activos

Facultad	Programas	SNIES
Ciencias	Biología	2761
	Física	2762
	Matemáticas	52322
	Química	55165
Ciencias Agropecuarias	Ingeniería Agronómica	193
	Medicina Veterinaria y Zootécnia	4338
Ciencias de la Educación	Licenciatura en Ciencias Naturales y Educ. Amb.	10462
	Licenciatura en Ciencias Sociales	181
	Licenciatura en Educación Física Recr. y Dep.	180
	Licenciatura en Educación Infantil	106837
	Licenciatura en Filosofía	10463
	Licenciatura en Lenguas Extranjeras énfasis en Inglés y F.	106370
	Licenciatura en Matemáticas	10464
	Licenciatura en Música	176
	Licenciatura en Psicopedagogía con énfasis Asesoría Educativa	178
	Licenciatura en Lenguas Modernas, con énfasis en Inglés	108041
	Licenciatura en Literatura y Lengua Castellana	108042
	Licenciatura en Informática	108100
	Artes Plásticas y Visuales	108457
	Ciencias de la Salud	Enfermería
Medicina		2683
Psicología		2821
Ciencias Económicas y Administrativas	Administración de Empresas	190
	Contaduría Pública	52767
	Economía	189
Derecho y Ciencias Sociales	Derecho	90722
	Derecho - Extensión Aguazul-Casanare	104849
Estudios a Distancia	Tecnología en Mercadeo Agropecuario	174
	Mercadeo Agroindustrial	2653
	Tecnología en Regencia de Farmacia	7827
	Tecnología en Gestión de Salud	7942
	Tecnología en Obras Civiles	9811
	Tecnología en Electricidad Industrial	14802
	Tecnología de Programación de Sistema Informáticos	51200
	Tecnología en Máquinas y Herramientas	52770
	Técnica Profesional En Producción y Transformación del Acero	90411
	Tecnología en Gestión De Producción y Transformación del Acero	90422
	Técnica Profesional en Instalación y Mantenim. de Redes y Computadores	91344
	Tecnología en Telemática	91345
	Técnica Profesional en Procesos Comerciales y Financieros	103671
	Administración de Servicios de Salud	103672
	Tecnología en Gestión Comercial y Financiera	103675
	Administración Comercial y Financiera	103676
	Técnica Profesional en Procesos Administrativos en Salud	103677
	Tecnología en Gestión Administrativa de Servicios de Salud	103678
	Administración Agroindustrial	104809
	Tecnología en Gestión Agroindustrial	104810
Técnico Profesional en Procesos Agroindustriales	104811	

Facultad	Programas	SNIES
Estudios a Distancia	Licenciatura en Educación Básica Primaria	106808
Ingeniería	Arquitectura	107289
	Ingeniería Ambiental	54415
	Ingeniería de Sistemas y Computación	2760
	Ingeniería de Transporte y Vías	191
	Ingeniería Electrónica Ext. Tunja	54660
	Ingeniería Metalúrgica	192
	Ingeniería Civil	2633
	Técnico Profesional en Producción y Transformación del Acero	90410
	Tecnología en Gestión de Producción y Transformación del Acero	90387
Seccional Chiquinquirá	Administración de Empresas	4687
	Contaduría Pública	4688
	Licenciatura en Educación Física Recre. y Deporte Ext. Chiquinquirá	90372
Seccional Duitama	Administración de Empresas Agropecuarias	210
	Administración Industrial	53902
	Administración Turística y Hotelera	212
	Diseño Industrial	3778
	Ingeniería Electromecánica	213
	Licenciatura en Matemáticas	106863
	Licenciatura en Tecnología	19085
Seccional Sogamoso	Administración de Empresas	4925
	Contaduría Pública	53631
	Finanzas y Comercio Internacional	104850
	Ingeniería de Minas	215
	Ingeniería de Sistemas y Computación Ext. Sogamoso	54673
	Ingeniería Electrónica	216
	Ingeniería Geológica	218
	Ingeniería Industrial	217

Programas de Posgrado Activos

Facultad	Programas	SNIES
Ciencias	Doctorado en Ciencias Biológicas	105489
	Doctorado en Ciencias Físicas	105215
	Doctorado en Ciencias Químicas	104653
	Maestría en Ciencias - Física	91368
	Maestría en Ciencias Biológicas	90336
	Maestría en Ciencias Matemáticas	104665
	Maestría en Química	91373
	Especialización en Seguridad y Calidad Alimentaria	91137
Ciencias Agropecuarias	Maestría en Ciencias Agrarias	91290
	Maestría en Ciencias Veterinarias	104736
	Maestría en Desarrollo Rural	4635
	Maestría en Fisiología Vegetal	91087
	Especialización en Nutrición y Alimentación Animal	107637
Ciencias De La Educación	Doctorado en Ciencias de la Educación	7170
	Doctorado en Geografía	54620
	Doctorado en Historia	53754
	Doctorado en Lenguaje y Cultura	90933
	Maestría en Ambientes Educativos Medios por Tic	104825
	Maestría en Docencia de Idiomas	13105
	Maestría en Educación (A.C. Duitama, Sogamoso, Chiquinquirá)	53395
	Maestría en Educación Matemática	104783
	Maestría en Geografía	204
	Maestría en Gestión Educativa	105658
	Maestría en Historia	205
	Maestría en Lingüística	13187
	Maestría en Literatura	90953
	Maestría en Patrimonio Cultural	102716
	Maestría en Pedagogía de la Cultura Física	53946
	Esp. en Necesidades del Aprendizaje de Lectura, Escritura y Matemáticas	10681
	Especialización en Archivística	194
	Especialización en Gerencia Educativa	19071
	Especialización en Gerencia Educativa / Ext. Bogotá	101627
	Especialización en Gerencia Educativa / Ext. Yopal	102116
Ciencias de la Salud	Especialización en Medicina Familiar	106252
	Especialización en Seguridad y Salud en el Trabajo	106171
Ciencias Económicas y Administrativas	Maestría en Administración de Organizaciones	103652
	Maestría en Economía	91086
	Especialización en Alta Gerencia en Mercadotecnia	197
	Especialización en Finanzas	195
	Especialización en Alta Gerencia en Mercadotecnia-Chiquinquirá	104823
	Especialización en Gerencia de Pequeña y Mediana Empresa	4040
	Especialización en Gerencia Tributaria	102541
	Esp. en Normas Internacionales de Información Financiera - NIIF	109999
	Especialización en Planeación y Gestión del Desarrollo Territorial	4543
Especialización en Finanzas-chiquinquirá	104908	
Derecho y Ciencias Sociales	Maestría en Derechos Humanos	90974
	Maestría en Derechos Humanos Ext. Bogotá	101994
Estudios a Distancia	Maestría en Didáctica de la Matemática	106445

Facultad	Programas	SNIES
Estudios a Distancia	Especialización en Alta Gerencia de Empresas	105122
	Especialización en Didáctica de la Matemática para la Educación Básica	102040
	Especialización en Gerencia de Empresas de Salud	105123
	Especialización en Pedagogía de la Lengua Castellana y Literatura	107330
Ingeniería	Doctorado en Ingeniería	107199
	Doctorado en Ingeniería y Ciencia de Materiales	91058
	Maestría en Geotecnia	54390
	Maestría en Gestión de Integridad y Corrosión Ext. Bogotá	105209
	Maestría en Ingeniería	52661
	Maestría en Ingeniería Ambiental	5236
	Maestría en Metalurgia y Ciencia de Materiales	207
	Maestría en Tecnología Informática	91291
	Especialización en Bases de Datos	54018
	Especialización en Bases de Datos Ext. Bogotá	107331
	Especialización en Estructuras	53712
	Especialización en Ensayos no Destructivos	90899
	Especialización en Gestión de Integridad y Corros.	90954
	Especialización en Gestión de Integridad y Corros. / Ext. Bogotá	103143
	Especialización en Gestión de Integridad y Corros. Mod. Virtual	105454
	Especialización en Infraestructura Vial	9703
	Especialización en Ingeniería Ambiental	3482
	Especialización en Tránsito y Transporte	90955
Especialización en Tránsito y Transporte / Ext. Bogotá	106113	
Seccional Chiquinquirá	Maestría en Derechos Humanos	54391
	Especialización en Control Organizacional	106155
	Especialización en Tributaria	106277
Seccional Duitama	Maestría en Diseño Industrial	106077
	Maestría en TIC Aplicadas a las Ciencias de la Educación	104200
	Especialización en Diseño de Maquinaria y Equipo	106811
	Especialización en Gestión de la Productividad y Mejoramiento Continuo	105985
	Especialización en Estadística	103922
	Especialización en Gestión Estratégica de Proyectos	104909
	Especialización en Informática para la Docencia	3096
	Especialización en Pedagogía de los Derechos Humanos	19082
	Especialización en Planificación del Turismo Sostenible	102498
	Especialización en Planificación y Regulación Energética	107801
Especialización en Poscosecha de Frutas, Verduras Y Flores	7814	
Seccional Sogamoso	Doctorado en Ingeniería	106818
	Maestría en Administración	105707
	Maestría en Ciencias de la Tierra	104702
	Maestría en Ingeniería	102444
	Ms. en Salud y Seguridad en el Trabajo, énf. Higiene y Seguridad Industrial	105095
	Especialización en Geotécnia Vial	9235
	Especialización en Gerencia del Talento Humano	7135
	Especialización en Gestión Ambiental	4453
	Especialización en Salud Ocupacional y Prevención de Riesgos Laboral	3458
	Especialización en Automatización Industrial	6572
	Especialización en Economía Minera	105129
	Especialización en Gestión y Auditoría Tributaria	104414
	Especialización en Ingeniería de la Producción	54914
Especialización en Telecomunicaciones	104190	



2. Investigación

UPTC
en cifras
2019



Uptc
Universidad Pedagógica y
Tecnológica de Colombia

ACREDITACIÓN INSTITUCIONAL
DE ALTA CALIDAD
MULTICAMPUS

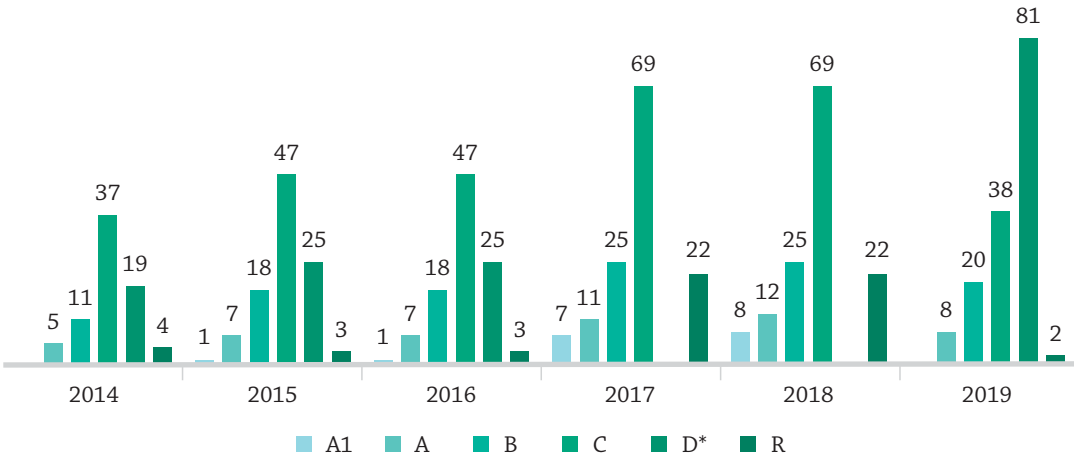
RESOLUCIÓN 3910 DE 2015 MEN / 6 AÑOS

VIGILADA BINEEDUCACIÓN

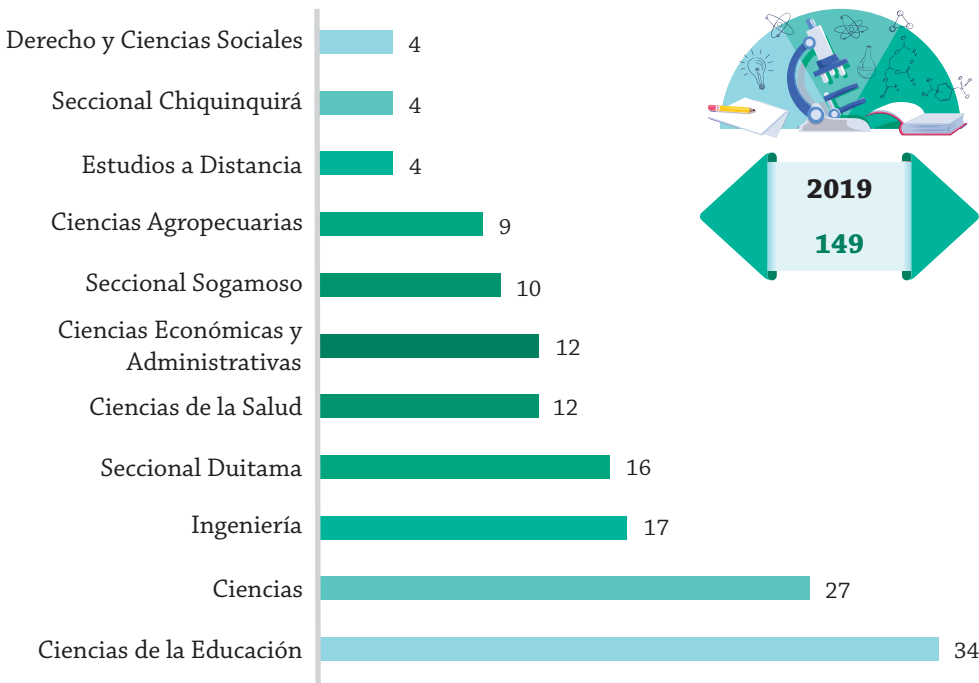
2.1 Grupos de Investigación Categorizados

Distribución del número de grupos de investigación por categoría año 2014 a 2019.

Evolución Histórica Grupos de Investigación por Categorías



Grupos de Investigación por Facultad

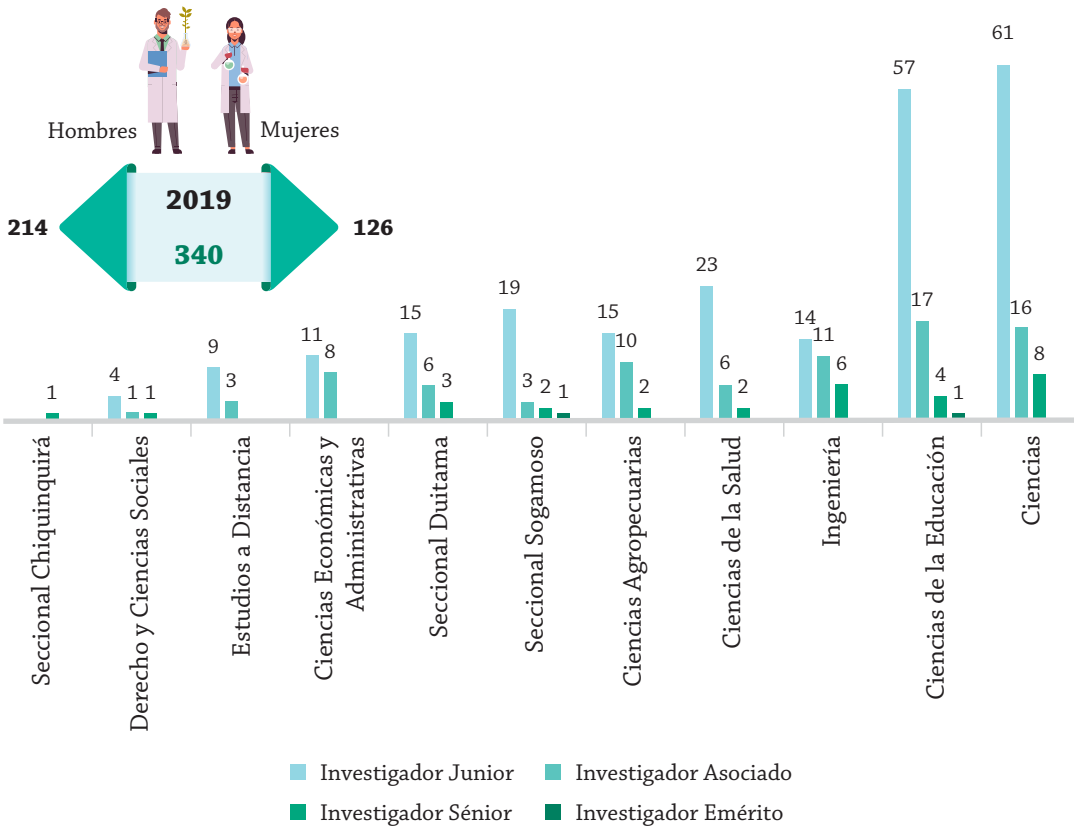


2.2 Investigadores Reconocidos por COLCIENCIAS

Número de investigadores reconocidos COLCIENCIAS por facultad para el año 2019.

Facultad	Investigador			
	Emérito	Sénior	Asociado	Junior
Ciencias		8	16	61
Ciencias Agropecuarias		2	10	15
Ciencias de la Educación	1	4	17	57
Ciencias de la Salud		2	6	23
Ciencias Económicas y Administrativas			8	11
Derecho y Ciencias Sociales		1	1	4
Estudios a Distancia			3	9
Ingeniería		6	11	14
Seccional Chiquinquirá		1		
Seccional Duitama		3	6	15
Seccional Sogomoso	1	2	3	19
Total	2	29	81	228

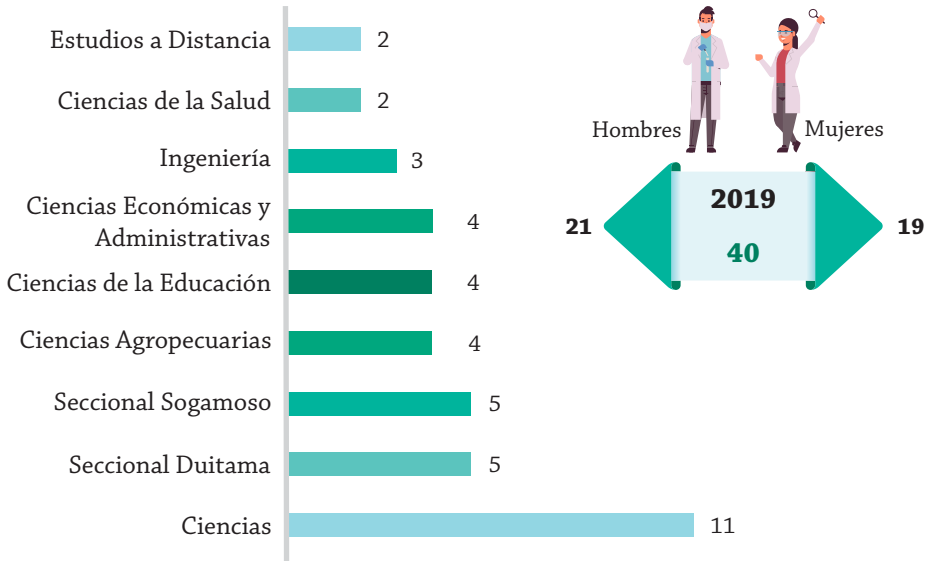
Investigadores Reconocidos



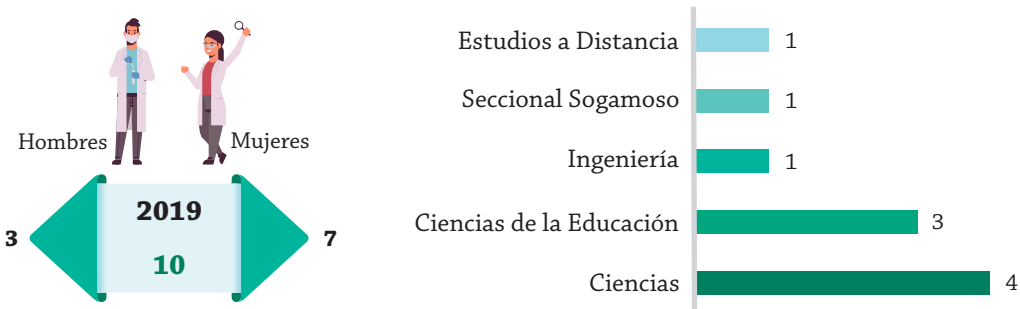
2.3 Jóvenes Investigadores UPTC y COLCIENCIAS

Número de jóvenes investigadores UPTC y COLCIENCIAS por facultad para el año 2019.

Jóvenes Investigadores UPTC



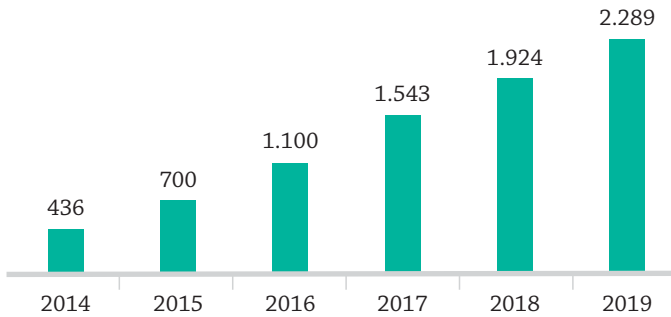
Jóvenes Investigadores COLCIENCIAS



2.4 Semilleros de Investigación

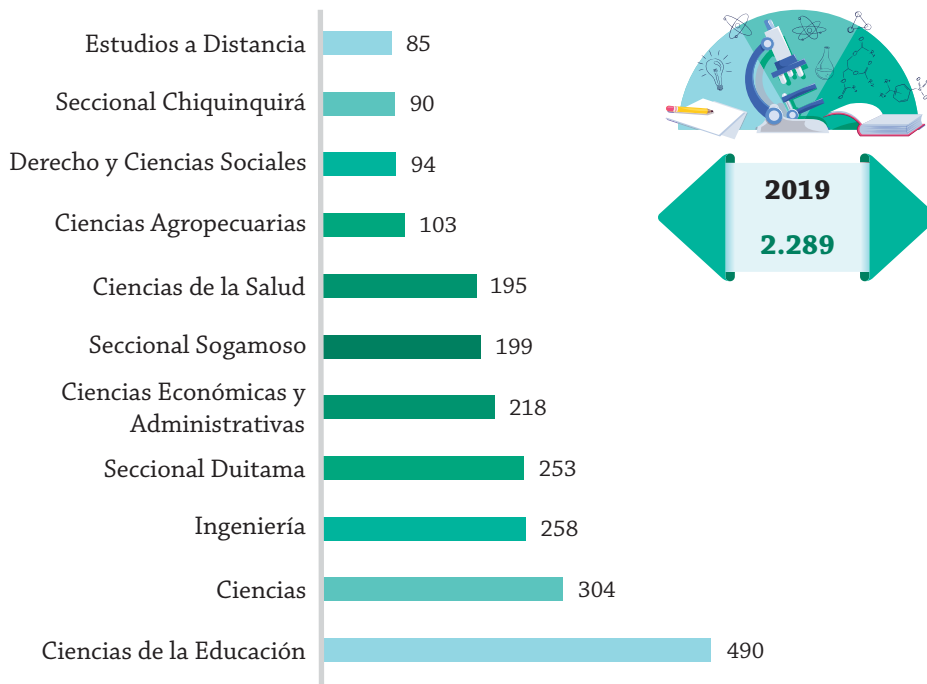
Número de semilleros de investigación año 2014 a 2019.

Evolución número semilleros



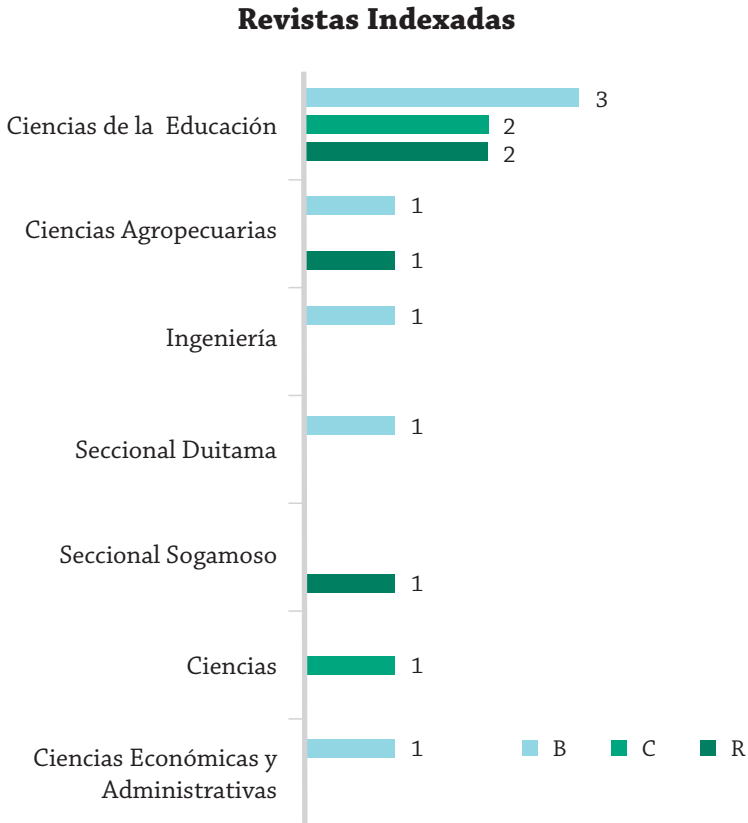
Número de semilleros de investigación por facultad para el año 2019.

Semilleros de Investigación por Facultad



2.5 Revistas Indexadas en Publindex

Número de revistas indexadas en Publindex por facultad y categoría para el año 2019.





3. Biblioteca

UPTC
en cifras
2019



Uptc
Universidad Pedagógica y
Tecnológica de Colombia

ACREDITACIÓN INSTITUCIONAL
DE ALTA CALIDAD
MULTICAMPUS
RESOLUCIÓN 3910 DE 2015 MEN / 6 AÑOS

VIGILADA MINEDUCACIÓN

3.1 Recurso Bibliográfico Catalogado

3.1.1 Por áreas de conocimiento Sede Tunja

Áreas del Conocimiento	Ejemplares por Colecciones										
	General	Literatura	Reserva	Referencia	Material Especial	Películas	Hemeroteca	Tesis	Trabajo Docente	Colección UPTC	Total
Ciencias Políticas	144				1		2			11	158
Ciencias Básicas	639		1	21	2		29	32		26	750
Ciencias Médicas	261		36	10	20		90		1	4	422
Ciencias Sociales	671	1		1	1		38	12	1	13	738
Ciencias Económicas y Administración	711			3	7		63	21		29	834
Derecho	318			1	7		13	3		6	348
Diseño, Artes y Arquitectura	248			7	3		16			4	278
Ciencias de la Educación	844			1	4		50	161		22	1082
Filosofía	289			2	2		11	1	1	8	314
Ingenierías	495		2	8	15		23		1	31	575
Lingüística, Lenguas y Cultura	95			5	3		14	10		4	131
Literatura	63	694			4		4			10	775
Música	46				23					5	74
Psicología	180		10	1	1		3	1			196
Teatro y cine	37	1		1		260					299
Veterinaria	47		15	9				58		4	133
Librerías, museos, bibliotecas y archivo	6							6			12
Otras áreas religión	25										25
Otras áreas	122			2	4						128
Total	5.241	696	64	72	97	260	356	305	4	177	7.272

3.1.2 Por áreas de conocimiento Seccionales

Áreas del Conocimiento	Ejemplares por Colecciones										
	General	Literatura	Reserva	Referencia	Material Especial	Películas	Hemeroteca	Tesis	Trabajo Docente	Colección UPTC	Total
Ciencias Políticas	9		5			1				20	35
Ciencias Básicas	131		76	1	4	14	11	4		43	284
Ciencias Médicas	13		2			7		5		6	33
Ciencias Sociales	92		24	1		14	198	86		50	465
Ciencias Económicas y Administración	542		342	11	13		8	707	1	42	1.666
Derecho	45		35	1		1				1	83
Diseño, Artes y Arquitectura	50		21	14		5	6	14		9	119
Ciencias de la Educación	184		43	5	1		13	136	2	83	467
Educación y Recreación	11		1	1						6	
Filosofía	3		1							14	18
Ingenierías	189		167	6	9	2	20	125	2	59	579
Lingüística, Lenguas y Cultura	7		1				1			8	17
Literatura	109	27	6	1		1				30	174
Música										1	1
Psicología	13		5							3	21
Teatro y Cine	2					216					218
Veterinaria	7		1	1						3	12
Librerías, museos, bibliotecas y archivo	8		3	1			2			3	17
Total	1.415	27	733	43	27	261	259	1.077	5	381	4.228

3.2 Adquisición de libros

3.2.1 Por Biblioteca

Sede Biblioteca	Títulos	Ejemplar
Tunja	3.789	4.205
Duitama	966	1.082
Sogamoso	486	530
Chiquinquirá	258	301
Total	5.499	6.118

3.2.2 Por Facultad

Facultad/Programa	Títulos	Ejemplar
Ciencias Agropecuarias	82	94
Ciencias Básicas	76	78
Ciencias de la Educación	948	1.046
Ciencias de la Salud	128	132
Ciencias Económicas y Administrativas	125	159
Derecho y Ciencias Sociales	173	174
Facultad de Estudios a Distancia	188	330
Ingeniería	215	295
Otras	1.854	1.897
Sede Seccional Chiquinquirá	258	301
Sede Seccional Duitama	966	1.082
Sede Seccional Sogamoso	486	530
Total	5.499	6.118

3.3 Circulación y préstamo recurso bibliográfico

3.3.1 Por áreas de conocimiento

Áreas del Conocimiento	Libros			Publicaciones periódicas		
	Sala	Domicilio	Intercampus	Sala	Domicilio	Intercampus
Ciencias Políticas	856	897	6	12	2	0
Ciencias Básicas	39.410	32.698	66	125	29	0
Ciencias Médicas	7.410	5.192	2	94	4	0
Ciencias Sociales	6.616	5.278	21	144	35	0
Ciencias Económicas y Administración	24.373	15.456	56	35	7	0
Derecho	6.413	5.880	20	19	10	0
Diseño, Artes y Arquitectura	2.301	1.345	3	36	2	0
Ciencias de la Educación	12.527	10.781	14	156	36	0
Filosofía	1.814	2.353	10	10	2	0
Ingenierías	18.881	15.069	37	189	27	0
Lingüística, Lenguas y Cultura	3.476	2.601	10	22	4	0
Literatura	7.944	8.507	34	9	0	0
Música	318	353	0	0	0	0
Psicología	2.734	2.736	3	15	1	0
Teatro y cine	280	219	0	0	0	0
Veterinaria	1.695	1.173	0	12	3	0
Librerías, museos, bibliotecas y archivo	1.500	881	5	15	1	0
Otras áreas	6.796	6.125	15	2.351	514	0
Total	145.344	117.544	302	3.244	677	0



4. Bienestar

UPTC
en cifras
2019



Uptc
Universidad Pedagógica y
Tecnológica de Colombia

ACREDITACIÓN INSTITUCIONAL
DE ALTA CALIDAD
MULTICAMPUS
RESOLUCIÓN 3910 DE 2015 MEN / 6 AÑOS

VIGILADA MINEDUCACIÓN

4.1 Restaurante



4.1.1 Pregrado

Estudiantes de pregrado que accedieron al servicio de restaurante por facultad durante los dos semestres del año 2019.

Facultad/Programa	2019-1			2019-2		
	Cantidad	Personas	Valor \$	Cantidad	Personas	Valor \$
Ciencias	39.850	941	91.655.000	29.366	623	67.541.800
Ciencias Agropecuarias	27.596	839	63.470.800	30.778	852	70.789.400
Ciencias de la Educación	95.646	3.193	219.985.800	120.689	3.566	277.584.700
Ciencias de la Salud	51.216	1.019	117.796.800	46.344	1.026	106.591.200
Ciencias Económicas y Administrativas	45.685	1.676	105.075.500	54.147	1.708	124.538.100
Derecho y Ciencias Sociales	14.003	455	32.206.900	14.882	478	34.228.600
Estudios a Distancia	11.777	1.648	27.087.100	11.158	1.757	25.663.400
Ingeniería	80.931	2.343	186.141.300	90.792	2.365	208.821.600
Seccional Chiquinquirá	34.252	981	78.779.600	41.557	961	95.581.100
Seccional Duitama	51.233	1.908	117.835.900	57.617	2.036	132.519.100
Seccional Sogamoso	45.757	1.651	105.241.100	51.199	1.734	117.757.700
Vicerrectoría Académica				10.243	109	23.558.900
Total	497.946	16.654	1.145.275.800	558.772	17.215	1.285.175.600

4.1.2 Posgrado

Estudiantes de posgrado que accedieron al servicio de restaurante por facultad durante los dos semestres del año 2019.

Facultad/Programa	2019-1			2019-2		
	Cantidad	Personas	Valor \$	Cantidad	Personas	Valor \$
Ciencias	461	28	1.060.300	644	58	1.481.200
Ciencias Agropecuarias	62	6	142.600	155	18	356.500
Ciencias de la Educación	873	106	2.007.900	1.157	196	2.661.100
Ciencias de la Salud	1.729	60	3.976.700	667	58	1.534.100
Ciencias Económicas y Administrativas	227	46	522.100	703	91	1.616.900
Derecho y Ciencias Sociales	67	17	154.100	40	15	92.000
Estudios a Distancia	198	20	455.400	268	31	616.400
Ingeniería	333	37	765.900	420	39	966.000
Seccional Chiquinquirá	122	23	280.600	292	49	671.600
Seccional Duitama	508	71	1.168.400	800	130	1.840.000
Seccional Sogamoso	557	100	1.281.100	997	151	2.293.100
Total	5.137	514	11.815.100	6.143	836	14.128.900

4.2 Deporte y Cultura

4.2.1 Pregrado

Estudiantes de pregrado que obtuvieron beneficios por actividades culturales y deportivas por facultad durante los dos semestres del año 2019.

Facultad/Programa	2019-1			2019-2		
	Cantidad	Personas	Valor \$	Cantidad	Personas	Valor \$
Ciencias	158	138	4.486.395	274	224	4.203.661
Ciencias Agropecuarias	129	120	1.928.169	247	199	3.646.262
Ciencias de la Educación	779	703	20.327.892	1.159	930	19.859.654
Ciencias de la Salud	157	142	3.478.573	602	585	6.199.372
Ciencias Económicas y Administrativas	229	208	4.448.559	568	455	8.543.450
Derecho y Ciencias Sociales	90	85	2.139.270	166	140	2.921.891
Estudios a Distancia	94	75	3.461.392	217	188	4.497.214
Ingeniería	366	337	7.115.712	889	718	12.777.647
Seccional Chiquinquirá	95	74	2.596.948	335	309	5.352.316
Seccional Duitama	1.016	792	28.302.544	1.157	971	34.662.513
Seccional Sogamoso	2.226	1.965	107.521.419	2.049	1.688	66.262.248
Vicerrectoría Académica				50	37	345.245
Total	5.339	4.639	185.806.872	7.713	6.444	169.271.473

4.2.1 Posgrado

Estudiantes de posgrado que obtuvieron beneficios por actividades culturales y deportivas por facultad durante los dos semestres del año 2019.

Facultad/Programa	2019-1			2019-2		
	Cantidad	Personas	Valor \$	Cantidad	Personas	Valor \$
Ciencias	3	3	24.000	3	3	8.667
Ciencias Agropecuarias	1	1	27.000			
Ciencias de la Educación	17	14	924.503	19	18	254.712
Ciencias de la Salud	1	1	10.000	6	6	80.000
Ciencias Económicas y Administrativas	5	5	85.500	15	15	270.682
Estudios a Distancia	2	2	7.850	9	8	51.431
Ingeniería	8	8	93.556	13	12	95.768
Seccional Chiquinquirá	1	1	15.000	2	2	10.000
Seccional Duitama	2	2	32.000	9	8	174.421
Seccional Sogamoso	13	12	402.000	48	47	489.967
Total	53	49	1.621.408	124	119	1.435.648

4.3 Exenciones



4.3.1 Pregrado

Estudiantes de pregrado que obtuvieron exenciones por facultad durante los dos semestres del año 2019.

Facultad/Programa	2019-1		2019-2	
	Cantidad	Valor \$	Cantidad	Valor \$
Ciencias	630	104.097.525	565	113.674.273
Ciencias Agropecuarias	701	217.491.546	610	201.161.366
Ciencias de la Salud	859	432.797.794	778	398.893.887
Derecho y Ciencias Sociales	616	218.053.496	527	162.109.701
Seccional Duitama	2.215	371.252.571	1.827	335.682.474
Seccional Sogamoso	1.923	462.712.629	1.702	452.979.852
Seccional Chiquinquirá	674	63.295.574	606	77.431.523
Ingeniería	1.793	594.420.715	1.580	573.811.269
Ciencias de la Educación	2.558	427.777.053	2.345	475.051.091
Estudios a Distancia	3.457	376.949.982	3.111	327.057.163
Ciencias Económicas y Administrativas	1.396	131.802.919	1.213	158.995.530
Total	16.822	3.400.651.804	14.864	3.276.848.129

4.3.2 Posgrado

Estudiantes de posgrado que obtuvieron exenciones por facultad durante los dos semestres del año 2019.

Facultad/Programa	2019-1		2019-2	
	Cantidad	Valor \$	Cantidad	Valor \$
Ciencias	115	92.127.920	141	115.315.172
Ciencias Agropecuarias	94	65.711.012	92	51.426.011
Ciencias de la Salud	83	58.949.388	63	41.902.686
Derecho y Ciencias Sociales	132	61.404.802	118	57.264.222
Seccional Duitama	435	199.990.012	430	213.157.069
Seccional Sogamoso	255	114.818.249	205	107.613.654
Seccional Chiquinquirá	371	258.330.904	280	211.583.729
Ingeniería	50	22.566.162	41	22.400.538
Ciencias de la Educación	464	426.761.414	445	441.543.265
Estudios a Distancia	739	562.336.593	732	615.745.774
Ciencias Económicas y Administrativas	284	172.248.088	208	162.269.307
Total	3.022	2.035.244.544	2.755	2.040.221.427

4.4 Desarrollo Humano

6.4.1 Pregrado

Estudiantes de pregrado que accedieron a servicios de desarrollo humano durante los dos semestres del año 2019.

Facultad/Programa	2019-1			2019-2		
	Cantidad	Personas	Valor \$	Cantidad	Personas	Valor \$
Ciencias	321	50	16.548.000	2.285	667	60.960.000
Ciencias Agropecuarias	127	22	4.898.000	1.069	469	29.974.000
Ciencias de la Educación	1.612	359	42.193.000	4.849	1.974	159.426.000
Ciencias de la Salud	241	43	6.437.000	2.879	821	46.450.000
Ciencias Económicas y Administrativas	183	31	9.388.000	2.058	874	62.182.000
Derecho y Ciencias Sociales	511	125	9.682.000	573	269	25.767.000
Estudios a Distancia	126	28	17.235.000	79	35	36.166.000
Ingeniería	342	103	22.870.000	3.304	1.305	95.268.000
Seccional Chiquinquirá	426	99	6.411.000	283	167	11.785.500
Seccional Duitama	232	63	4.444.000	1.040	312	30.136.000
Seccional Sogamoso	1.917	367	9.877.000	1.131	339	51.206.000
Total	6.038	1.290	149.983.000	19.550	7.232	609.320.500

4.4.2 Posgrado

Estudiantes de posgrado que accedieron a servicios de desarrollo humano durante los dos semestres del año 2019.

Facultad/Programa	2019-1			2019-2		
	Cantidad	Personas	Valor \$	Cantidad	Personas	Valor \$
Ciencias	3	1	189.000			
Ciencias de la Educación	18	7	1.086.000	13	4	2.871.000
Ciencias Económicas y Administrativas	3	2	750.000	3	1	225.000
Ingeniería	12	4	993.000	7	3	4.248.000
Seccional Duitama	2	2	798.000			
Seccional Sogamoso	13	6	2.148.000	2	2	1.890.000
Total	51	22	5.964.000	25	10	9.234.000

4.5 Servicios médicos



4.5.1 Pregrado

Estudiantes de pregrado que accedieron a servicios médicos en la UPTC por facultad durante los dos semestres del año 2019.

Facultad/Programa	2019-1			2019-2		
	Cantidad	Personas	Valor \$	Cantidad	Personas	Valor \$
Ciencias	1.483	1.173	20.637.445	860	568	14.969.760
Ciencias Agropecuarias	1.904	1.628	22.186.025	934	690	14.705.890
Ciencias de la Educación	5.371	4.119	78.712.250	2.229	1.306	46.286.090
Ciencias de la Salud	2.388	1.707	33.866.125	1.317	787	23.382.455
Ciencias Económicas y Administrativas	2.748	2.238	38.424.045	1.170	654	25.468.810
Derecho y Ciencias Sociales	497	398	7.242.190	335	193	6.211.080
Estudios a Distancia	63	48	1.063.445	59	44	1.293.945
Ingeniería	3.197	2.743	40.811.835	1.305	768	27.472.230
Seccional Chiquinquirá	1.999	1.554	30.914.785	686	418	16.097.650
Seccional Duitama	4.440	3.816	62.495.475	1.428	905	31.759.690
Seccional Sogamoso	4.457	3.683	57.025.165	1.293	756	24.530.985
Vicerrectoría Académica				19	14	229.595
Total	28.547	23.107	393.378.785	11.635	7.103	232.408.180

Servicios médicos

Servicios	2019-1	2019-2
Laboratorio Clínico	16.091	944
Medicina General	4.109	3.749
Odontología	4.490	3.757
Procedimientos mínimos	1.015	909
Promoción y Prevención	1.546	1.020
Psicología	1.296	1.256
Total	28.547	11.635

4.5.2 Posgrado

Estudiantes de posgrado que accedieron a servicios médicos en la UPTC por facultad durante los dos semestres del año 2019.

Facultad/Programa	2019-1			2019-2		
	Cantidad	Personas	Valor \$	Cantidad	Personas	Valor \$
Ciencias	12	3	207.000	5	4	62.100
Ciencias Agropecuarias	4	4	61.050	1	1	0
Ciencias de la Educación	13	7	215.250	5	5	16.100
Ciencias de la Salud	2	2	6.545	1	1	0
Ciencias Económicas y Administrativas	5	2	138.250	5	4	123.000
Derecho y Ciencias Sociales	1	1	7.300	3	1	19.635
Estudios a Distancia				1	1	0
Ingeniería	7	4	129.545	12	4	361.250
Seccional Chiquinquirá	4	4	52.650	1	1	16.100
Seccional Duitama	7	5	145.550	1	1	30.750
Seccional Sogamoso	1	1	23.000	2	1	61.500
Total	56	33	986.140	37	24	690.435

Servicios médicos

Servicios	2019-1	2019-2
Medicina General	9	3
Odontología	19	18
Procedimientos mínimos	13	13
Promoción y Prevención	5	
Psicología	10	3
Total	56	37



UPTC en cifras 2019

5. Recursos Físicos



Uptc
Universidad Pedagógica y
Tecnológica de Colombia

ACREDITACIÓN INSTITUCIONAL
DE ALTA CALIDAD
MULTICAMPUS

RESOLUCIÓN 3910 DE 2015 MEN / 6 AÑOS

VIGILADA MINEDUCACIÓN

5.1 Tunja Sede Central

Uso de espacios	Propiedad	
	Cantidad espacios	M ²
Aulas de Clase	220,00	9.882,90
Laboratorios	152,00	13.280,00
Sala de Tutores	37,00	2.182,60
Auditorios	28,00	3.881,00
Bibliotecas	7,00	4.171,67
Cómputo	28,00	1.394,00
Oficinas	220,00	7.075,13
Espacios Deportivos	12,00	22.820,00
Cafeterías	4,00	4.342,00
Zonas Recreación	9,00	11.963,00
Servicios Sanitarios	509,00	3.043,45
Otros		
Total	1.226,00	84.035,75

Suma de puestos de las aulas de clase	7.700,00
Suma de puestos en los laboratorios	3.800,00
Totales	11.500,00

Promedio de puestos por aulas de clase =
 (Total puestos de las aulas de la clase) / Suma aulas clase **35**

5.2 Facultad de Ciencias

Uso de espacios	Propiedad	
	Cantidad espacios	M ²
Aulas de Clase	29,00	1.079,00
Laboratorios	24,00	2.138,00
Sala de Tutores	2,00	140,00
Auditorios	5,00	500,00
Bibliotecas	2,00	331,00
Cómputo	1,00	165,00
Oficinas	30,00	1.323,00
Espacios Deportivos	1,00	720,00
Cafeterías	1,00	140,00
Zonas Recreación	2,00	600,00
Servicios Sanitarios	12,00	137,55
Otros (aulas especializadas)	1,00	42,60
Total	110,00	7.316,15

Suma de puestos de las aulas de clase	1.015,00
Suma de puestos en los laboratorios	600,00
Totales	1.615,00

Promedio de puestos por aulas de clase =
 (Total puestos de las aulas de la clase) / Suma aulas clase **35**

5.3 Sede Chiquinquirá

Uso de espacios	Propiedad	
	Cantidad espacios	M ²
Aulas de Clase	28,00	1.237,00
Laboratorios	9,00	649,00
Sala de Tutores		
Auditorios	3,00	651,00
Bibliotecas	1,00	263,00
Cómputo	4,00	203,50
Oficinas	24,00	729,26
Espacios Deportivos	2,00	7.720,00
Cafeterías	1,00	223,20
Zonas Recreación	2,00	345,00
Servicios Sanitarios	61,00	282,00
Otros		
Total	135,00	12.302,96

Suma de puestos de las aulas de clase	980,00
Suma de puestos en los laboratorios	225,00
Totales	1.205,00

Promedio de puestos por aulas de clase =
 (Total puestos de las aulas de la clase) / Suma aulas clase **35**

5.4 Sede Duitama

Uso de espacios	Propiedad	
	Cantidad espacios	M ²
Aulas de Clase	98,00	4.304,80
Laboratorios	21,00	1.858,00
Sala de Tutores	7,00	232,00
Auditorios	8,00	1.030,50
Bibliotecas	3,00	1.788,00
Cómputo	8,00	324,00
Oficinas	61,00	2.049,00
Espacios Deportivos	4,00	8.495,00
Cafeterías	2,00	390,00
Zonas Recreación	1,00	350,00
Servicios Sanitarios	196,00	750,00
Otros (aulas especializadas)		
Total	409,00	21.571,30

Suma de puestos de las aulas de clase	3.430,00
Suma de puestos en los laboratorios	525,00
Totales	3.955,00

Promedio de puestos por aulas de clase =
 (Total puestos de las aulas de la clase) / Suma aulas clase **35**

5.5 Sede Sogamoso

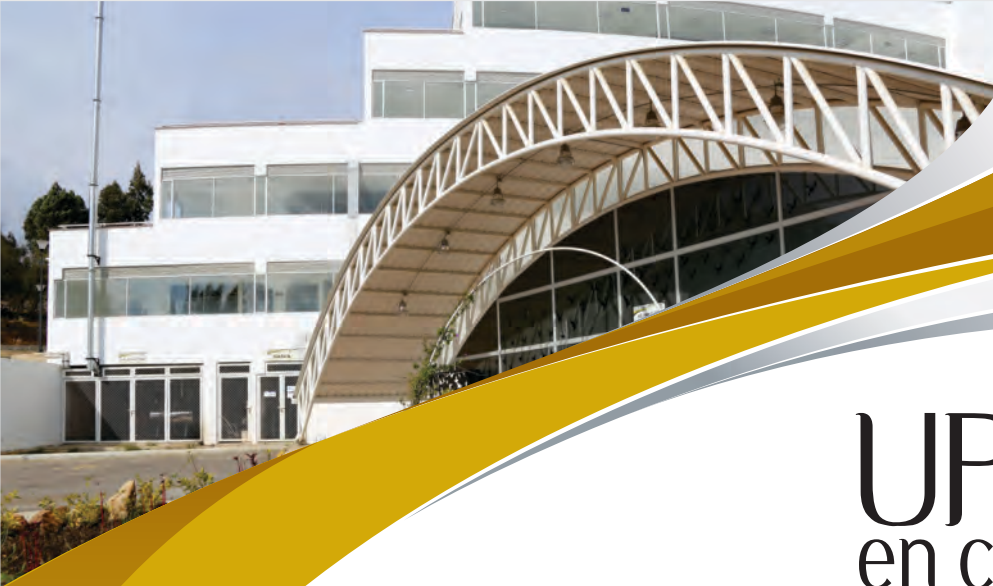
Uso de espacios	Propiedad	
	Cantidad espacios	M ²
Aulas de Clase	78,00	4.274,00
Laboratorios	29,00	2.660,00
Sala de Tutores	6,00	352,00
Auditorios	7,00	1.294,00
Bibliotecas	1,00	1.684,00
Cómputo	10,00	500,00
Oficinas	92,00	3.084,00
Espacios Deportivos	5,00	8.906,00
Cafeterías	1,00	524,00
Zonas Recreación	2,00	680,00
Servicios Sanitarios	95,00	729,00
Otros		
Total	326,00	24.687,00
Suma de puestos de las aulas de clase	3.120,00	
Suma de puestos en los laboratorios	725,00	
Totales	3.845,00	

Promedio de puestos por aulas de clase =
 (Total puestos de las aulas de la clase) / Suma aulas clase **40**

5.6 Consolidado

Uso de espacios	Propiedad	
	Cantidad espacios	M ²
Aulas de Clase	453,00	20.777,70
Laboratorios	235,00	20.585,00
Sala de Tutores	52,00	2.906,60
Auditorios	51,00	7.356,50
Bibliotecas	14,00	8.237,67
Cómputo	51,00	2.586,00
Oficinas	427,00	14.260,00
Espacios Deportivos	24,00	48.661,00
Cafeterías	9,00	5.619,00
Zonas Recreación	16,00	13.938,00
Servicios Sanitarios	873,00	4.942,00
Otros (aulas especializadas)	1,00	42,60
Total	2.206,00	149.912,07
Suma de puestos de las aulas de clase	15.855,00	
Suma de puestos en los laboratorios	5.875,00	
Totales	21.730,00	

Promedio de puestos por aulas de clase =
 (Total puestos de las aulas de la clase) / Suma aulas clase **35**



6. Presupuesto

UPTC
en cifras
2019



Uptc
Universidad Pedagógica y
Tecnológica de Colombia

ACREDITACIÓN INSTITUCIONAL
DE ALTA CALIDAD
MULTICAMPUS
RESOLUCIÓN 3910 DE 2015 MEN / 6 AÑOS

VIGILADA MINEDUCACIÓN

6.1 Precios constantes y corrientes

Presupuesto 2010 a 2019

Año	Apropiación					Ejecución Presupuestal		
	Valor inicial	Valor apropiado Precios corrientes		Precios constantes a 2018		Valor ejecutado Precios corrientes	Precios constantes a 2018	
	Miles de \$	Miles de \$	%	Miles de \$	%	Miles de \$	Miles de \$	%
2010	138.498.648	163.749.181	-	222.946.662	-	146.894.547	199.998.857	-
2011	138.768.689	165.879.472	1,3%	218.907.708	-1,8%	142.315.535	187.810.867	-6,1%
2012	153.085.780	188.310.438	13,5%	239.573.305	9,4%	176.779.188	224.902.957	19,7%
2013	168.607.390	220.112.880	16,9%	273.363.117	14,1%	196.714.719	244.304.416	8,6%
2014	177.694.121	230.835.100	4,9%	281.223.545	2,9%	193.600.917	235.861.600	-3,5%
2015	200.309.958	255.243.007	10,6%	299.980.124	6,7%	219.393.153	257.846.771	9,3%
2016	218.037.349	283.988.357	11,3%	312.600.681	4,2%	231.613.756	254.949.247	-1,1%
2017	222.248.565	303.931.102	7,0%	316.361.884	1,2%	242.149.498	252.053.412	-1,1%
2018	284.186.794	326.662.753	7,5%	326.662.753	3,3%	278.965.660	278.965.660	10,7%
2019	241.539.876	347.754.643	6,5%	337.036.871	3,2%	290.635.007	281.677.658	1,0%

Apropiación vs. Ejecución
(miles de pesos)

