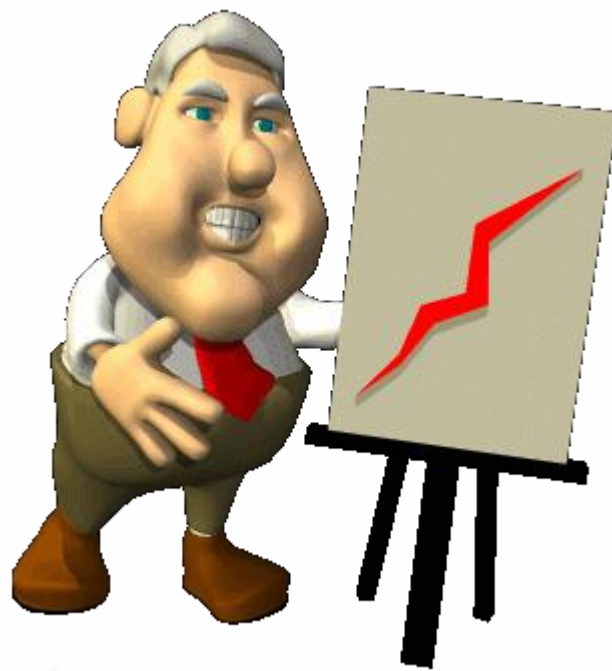
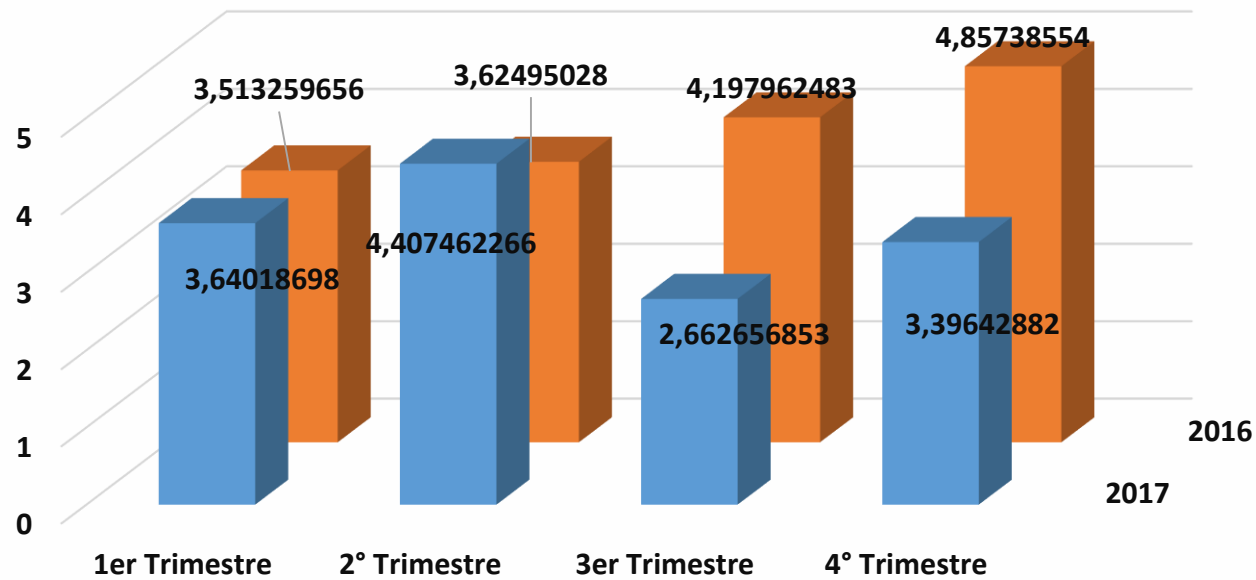


# INDICES DE REDUCCIÓN Agua – Energía.



# ENERGIA

Para determinar los índices de reducción de este recurso se tienen en cuenta el consumo anual de las sedes y se relaciona con el m3 construido.



# AGUA

Para determinar los índices de reducción de este recurso se tienen en cuenta el consumo anual de las sedes y se relaciona el total promedio de personal que se encuentra en la sede.

